

LUNEDÌ 27 MARZO ORE 9-13

AUDITORIUM DELLA CITTÀ METROPOLITANA DI TORINO - Corso Inghilterra 7 - TORINO

# RIQUALIFICARE L'AMBIENTE NEL TERRITORIO METROPOLITANO

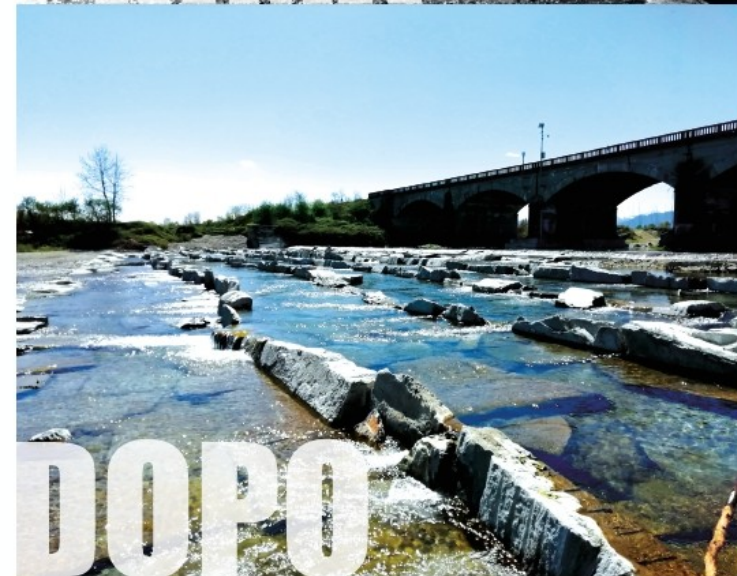
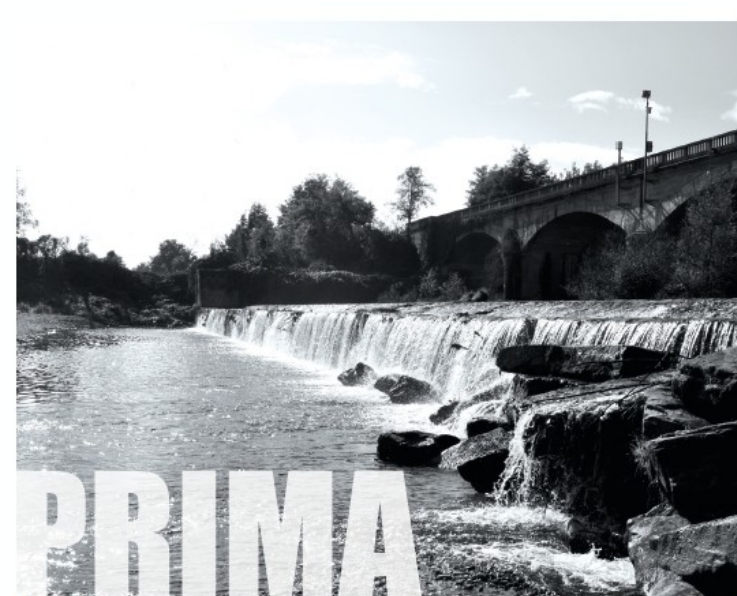
Strumenti operativi per rispondere alle sfide del cambiamento climatico

## II GRUPPO DI LAVORO INTERDIPARTIMENTALE “RIQUALIFICAZIONI E COMPENSAZIONI AMBIENTALI”

Gianna Betta

*Città metropolitana di Torino*

*Dipartimento Ambiente e Vigilanza ambientale*



## IL GRUPPO DI LAVORO INTERDIPARTIMENTALE “RIQUALIFICAZIONI E COMPENSAZIONI AMBIENTALI”

## COMPOSIZIONE

### Disposizione organizzativa del Direttore generale N. 41513 del 17/06/2020

Direzione del Dipartimento Ambiente e Vigilanza ambientale – TA0 “Responsabile  
Processo Controllo Ambientale e Pianificazione Risorse Idriche” **(Coordinamento)**

- Funzione specializzata: Valutazioni Ambientali – TA0 -1 (Nucleo VAS-VIA)
- Direzione Risorse idriche e tutela dell’atmosfera – TA2
- Direzione Sistemi naturali – TA3
- Direzione di Dipartimento Territorio Edilizia e Viabilità – UA0
- Direzione Coordinamento Viabilità – UA3
- Direzione Sviluppo economico – SA0
- Direzione Azioni integrate con gli EE.LL. - RA5
- Funzione specializzata “Tutela del territorio – RA5-1
- COMPONENTI ORGANO TECNICO VIA/VAS CMT
- SUPPORTO TECNICO - GRUPPO NATURA (istituito con Determina n° 55- 31061 del 25/10/2016 e atti successivi)



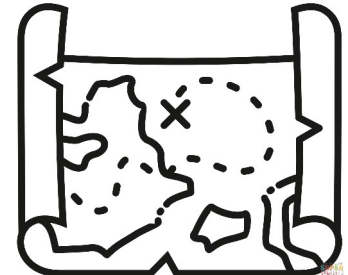
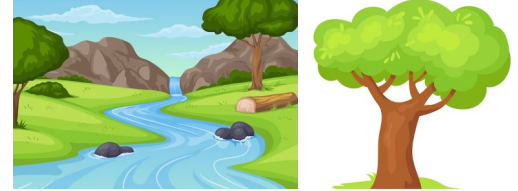
## IL GRUPPO DI LAVORO INTERDIPARTIMENTALE E INTERDISCIPLINARE

### “RIQUALIFICAZIONI E COMPENSAZIONI AMBIENTALI”

Disposizione organizzativa del Direttore generale N. 41513 del 17/06/2020

- ✓ Coordinamento e **supporto** alle attività di compensazione ambientale e tutela del territorio
- ✓ Implementazione **analisi compensative** previste nelle **istruttorie di VIA e di VAS** per l'autorizzazione di opere con rilevante impatto ambientale (infrastrutture, discariche, impianti di gestione e smaltimento rifiuti, impianti idroelettrici e fonti rinnovabili) e di Piani
- ✓ **Mappatura** aree con necessità di intervento di riqualificazione ambientale/tutela con attribuzione di un **ordine di priorità** per gli interventi o le azioni di ripristino/tutela ambientale e redazione di una **analisi di fattibilità economico-tecnica**.

## OBIETTIVI



## I FASE (2 anni) di raccolta e sistematizzazione delle informazioni e redazione dei criteri:

- ✓ Incontri di confronto tra i referenti delle Direzioni dell'Ente e predisposizione di documenti per la **condivisione delle criticità territoriali e ambientali note alle diverse direzioni** nell'ambito delle competenze/esperienze di ciascuno
- ✓ **Mappatura su geo-database** di tutte le conoscenze collezionate (aree con criticità ambientali e necessità di tutela)
- ✓ Predisposizione di **criteri per l'attribuzione di uno o più ordini di priorità** per gli interventi mappati
- ✓ Predisposizione di **criteri per la definizione e l'utilizzo dei fondi** per le compensazioni ambientali delle opere in progetto
- ✓ **Confronto con l'unità di progetto** che si occupa della redazione del nuovo **PTGM** al fine di coordinare le azioni e le indicazioni da inserire nel Piano

## **Il FASE (3 anni) di confronto e condivisione con il territorio con le seguenti azioni:**

- ✓ **Confronto con i Comuni** sulla possibile destinazione delle aree individuate o su eventuali progetti già esistenti
- ✓ **Confronto con il Settore Foreste della Regione** Piemonte per coordinare l'inserimento di alcuni degli interventi individuati nell'elenco regionale dei siti idonei alle compensazioni forestali
- ✓ **Studio di fattibilità delle possibili azioni** (di miglioramento ambientale o di tutela) in risposta alle criticità riscontrate.

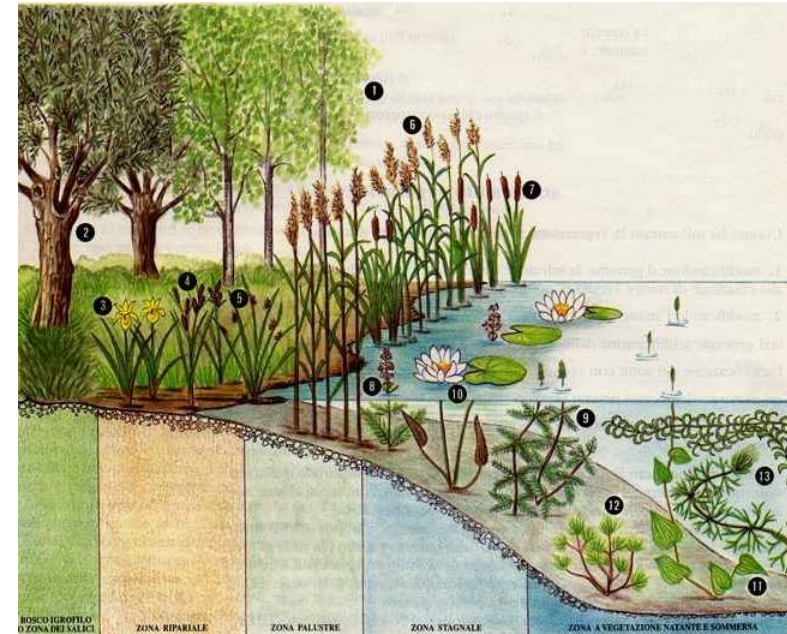
## COSA E' CIRCA

Il “Catalogo degli Interventi di Riquilificazione e Compensazione Ambientale” (CIRCA) si pone l'obiettivo di censire, sull'intero territorio metropolitano, **aree idonee a far ricadere interventi volti alla conservazione e/o al miglioramento della funzionalità ecologica del territorio**, per tutelarne la biodiversità, implementarne la rete di infrastrutture verdi e aumentarne la capacità di risposta al cambiamento climatico.



## OBIETTIVI GENERALI:

- ✓ Contenere i processi di CONSUMO DI SUOLO e delle risorse naturali primarie
- ✓ Conservare/aumentare la BIODIVERSITA'





Favorire la riqualificazione delle aree degradate o oggetto di abbandono  
implementarne la RETE DI INFRASTRUTTURE VERDI  
Aumentare la CAPACITA' DI RISPOSTA E ADATTAMENTO AL  
CAMBIAMENTO CLIMATICO





## Finalità degli interventi inseriti in CIRCA:

- ✓ Migliorare la **qualità delle matrici ambientali**;
- ✓ Incrementare **naturalità, biodiversità e funzionalità** ecologica e reticolare del territorio;
- ✓ **Preservare aree di pregio** naturalistico non ancora tutelate;
- ✓ **Ripristinare habitat** deteriorati e aree degradate
- ✓ Diminuire l'impatto delle fonti tradizionali di produzione di energia aumentando l'efficienza energetica o la conversione energetica del sistema pubblico



# Il CIRCA nella pianificazione territoriale

Deliberazione del Consiglio  
metropolitano n. 66/2022

(CMT0) ADOZIONE PROGETTO PRELIMINARE PTGM  
+ Rapporto Ambientale Preliminare

PP

OSSERVAZIONI  
FASE DI  
VALUTAZIONE

PUBBLICAZIONE BUR

OSSERVAZIONE AL  
PTGM

60gg

SOGGETTI IN MATERIA  
AMBIENTALE

PARERE

45gg

AUTORITA'  
COMPETENTE VAS

PARERE MOTIVATO

45gg

Scadenza osservazioni  
PTGM e VAS al 20/03/2023

CONTRODEDUZIONI E REVISIONE DEL PIANO

CONFRONTO E  
COPIANIFICAZIONE

Trasmissione del PTGM alla  
GIUNTA REGIONALE

Trasmissione del PTGM al MIBAC

PARERE GIUNTA REGIONALE

120gg max

PTGM  
DEF

PREDIPOSIZIONE  
E APPROVAZIONE  
PTGM

(CMT0) PREDISPOSIZIONE PROGETTO DEFINITIVO

**APPROVAZIONE DEL PIANO** (Dichiarazione di sintesi VAS e Piano di Monitoraggio) da parte del  
CONSIGLIO METROPOLITANO, acquisito il parere obbligatorio dell'ASSEMBLEA DEI SINDACI DELLE  
ZONE OMOGENEE e il parere vincolante della CONFERENZA METROPOLITANA

(CMT0) TRASMISSIONE DEL PIANO APPROVATO ALLA REGIONE



## Il CIRCA nella pianificazione territoriale

### PTGM – progetto preliminare – NORME DI ATTUAZIONE

#### Articolo 20 - MITIGAZIONE E COMPENSAZIONE DEGLI IMPATTI AMBIENTALI NEGATIVI, CATALOGO “CIRCA”

**c7** -“La CMT0 predispone ed aggiorna il Catalogo degli Interventi di Riquilificazione e Compensazione Ambientale (**CIRCA**), in collaborazione con gli Enti Locali, gli Enti gestori delle aree naturali protette e altri soggetti del territorio, **è uno strumento tecnico-operativo di supporto all’Ente e messo a disposizione dei Comuni**, finalizzato a:

- **censire le aree** che necessitano di interventi di conservazione e/o miglioramento della funzionalità ecologica e della biodiversità;
- **individuare gli interventi ambientali di compensazione** degli impatti residuali generati dalle trasformazioni d'uso del territorio, anche sulla base delle **risultanze delle istruttorie autorizzative** di piani e progetti (VIA, VAS, AIA, VInCA, ecc.);
- **individuare interventi di riquilificazione per le aree ambientalmente degradate**, aumentare la dotazione di capitale naturale, la biodiversità e la resilienza del territorio ai cambiamenti climatici, rafforzare la salvaguardia delle aree ad elevato valore ambientale”.

## Il CIRCA nella pianificazione territoriale



### PRGC

**C.4 - (DA) “I piani urbanistici locali definiscono le misure di compensazione ambientale relative alle previsioni urbanistiche ed infrastrutturali; individuano cartograficamente le aree di atterraggio delle compensazioni e stabiliscono per esse forme di tutela tali da renderne durevoli gli effetti. Su tali aree non sono consentite variazioni di destinazione d’uso che possono alterarne le finalità ambientali.”**

### **IL CIRCA è richiamato anche agli artt.:**

42 - Rete metropolitana delle infrastrutture verdi

43 - Contratti di fiume e contratti di lago

44 - Fasce perifluviali, perilacuali, territori contermini, corridoi di connessione ecologica (corridor)

**IL GRUPPO DI LAVORO INTERDIPARTIMENTALE  
“RIQUALIFICAZIONI E COMPENSAZIONI AMBIENTALI”**

**ATTIVITA' E  
APPROFONDIMENTI IN  
CORSO**

- ✓ **Supporto nelle istruttorie interne di autorizzazione Unica, di VIA e di VAS per l'individuazione di interventi di compensazione ambientale**
- ✓ **Supporto a soggetti esterni che si trovino a dover individuare a loro volta compensazioni ambientali (progettisti o altri Enti)**
- ✓ **Redazione e gestione del Catalogo CIRCA per far ricadere fondi stanziati per compensazioni ambientali e per avere un panorama di “necessità di riqualificazione o tutela ambientale” da proporre con altri finanziamenti**

## Istruttorie di VIA



## **IL GRUPPO DI LAVORO INTERDIPARTIMENTALE “RIQUALIFICAZIONI E COMPENSAZIONI AMBIENTALI”**

## **ATTIVITA' E APPROFONDIMENTI IN CORSO**

### **Proposta di Catalogo di Buone Pratiche**

- creazione di **pagina web** dedicata sul sito CMT con esempi di interventi realizzati
- **convenzione con il Politecnico** (Dip. DIST) per proposta di catalogo di interventi di riqualificazione urbana e non, con relativa parametrizzazione economica
- **incarico al Politecnico (Energy Center)** per proposta catalogo di interventi di riqualificazione energetica/ risparmio energetico ammissibili a titolo di compensazione (in particolare per procedimenti di realizzazione di impianti di produzione di energia rinnovabile) con relativa parametrizzazione economica



## Con il **SIT** e il **CSI Piemonte** **ATTIVATI**

Impostazione dell'infrastruttura dati e strumenti



## Con **Università di Torino** e **Politecnico di Torino**

Tirocini curriculari ed extra-curriculari: 3 già svolti, **1 in itinere**



## Con il **Servizio Civile Universale**

- Progetto Tutelare Ambiente (2021-2022): 6 volontari di CMTO + volontari area pilota della ZNS Dora Riparia con i Comuni di Almese, Alpignano e Collegno
- Progetto Lungo il Fiume (2022-2023): 4 volontari di CMTO + volontari area pilota della ZNS Dora Riparia con i Comuni di Alpignano e Collegno
- nuovo (2023-2024) Spazio Azzurro: 6 Volontari di CMTO + collaborazione con volontari dei Comuni di Alpignano, Collegno e Venaria

## Con **Legambiente Piemonte**

Progetto VisPO





## IL GRUPPO DI LAVORO INTERDIPARTIMENTALE “RIQUALIFICAZIONI E COMPENSAZIONI AMBIENTALI”

## ATTIVITA' E APPROFONDIMENTI IN CORSO

### Progetto SCU Lungo il Fiume

- **Scarico dati e georeferenziazione** nuove segnalazioni pervenute
- **Sopralluoghi** nelle aree caricate su CIRCA (schedatura ambientale)
- **invio informativa e sollecito ai Comuni** che non hanno proposte di intervento su CIRCA
- **supporto** ai Comuni o agli Enti che lo richiedono **per inserimento su CIRCA**
- **realizzazione di filmati** ( in collaborazione con progetto SCU “Comunicare il Rischio” di Cristiano Furriolo) su aree già riqualificate a supporto del “Catalogo delle Buone Pratiche”

Federico, Ilaria, Matilde, Silvia  
Eugene  
Francesca  
Desiree e Zahra



## PROSSIMI PASSI E PROSPETTIVE

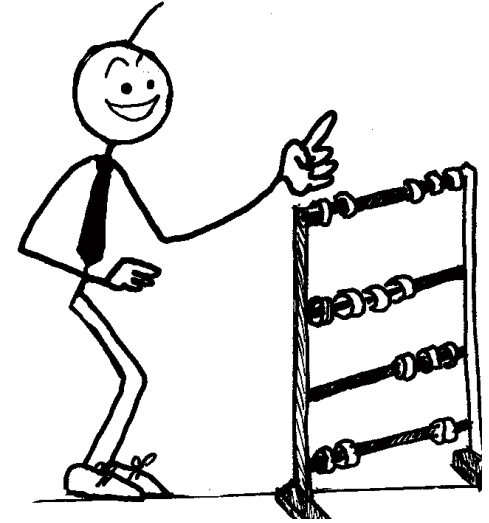
### IL GRUPPO DI LAVORO INTERDIPARTIMENTALE “RIQUALIFICAZIONI E COMPENSAZIONI AMBIENTALI”

- ✓ Approvazione del **PTGM** e impatto sui PRGC
- ✓ **Evoluzione tecnologica della piattaforma CIRCA** (anche in collaborazione con Regione Piemonte)
- ✓ **Sistematizzazione dei dati di approfondimento in campo** (nuovo progetto SERVIZIO CIVILE)
- ✓ Definizione dei **criteri di priorità** degli interventi di riqualificazione ambientale
- ✓ Reperimento **fondi per gli studi di fattibilità** degli interventi

## IL GRUPPO DI LAVORO INTERDIPARTIMENTALE “RIQUALIFICAZIONI E COMPENSAZIONI AMBIENTALI”

- ✓ Implementazione delle segnalazioni da parte di Comuni e altri soggetti del territorio
- ✓ Implementazione delle segnalazioni da parte delle Direzioni tecniche della CMT
- ✓ Intercettazione dei fondi per l'attuazione degli interventi (bandi di finanziamento europei, nazionali e regionali, FESR, compensazioni ambientali di piani o progetti...)

## PROSSIMI PASSI E PROSPETTIVE



**IL GRUPPO DI LAVORO INTERDIPARTIMENTALE  
"RIQUALIFICAZIONI E COMPENSAZIONI AMBIENTALI"**  
**GRAZIE PER L'ATTENZIONE!**

