

Rete provinciale di monitoraggio delle risorse idriche superficiali - Bollettino mensile



Stazione	<b>DRISB</b>
tipologia:	idrometro

località	Salbertrand
corpo idrico	fiume Dora Riparia
bacino idrografico	AI11 - Dora Riparia

Coord. UTM32 ED50	
x:	333,708
y:	4,993,316

MESE	Novembre
emissione	10/02/2016
verifica	LD



Caratteri fisiografici bacino sotteso dalla stazione

Superficie contribuyente [km <sup>2</sup> ]	557.96
Quota massima [m s.m.]	3,438.0
Quota media [m s.m.]	2,107.0
Quota minima [m s.m.]	1,006.0
Distanza da foce in Po [km]	74.5

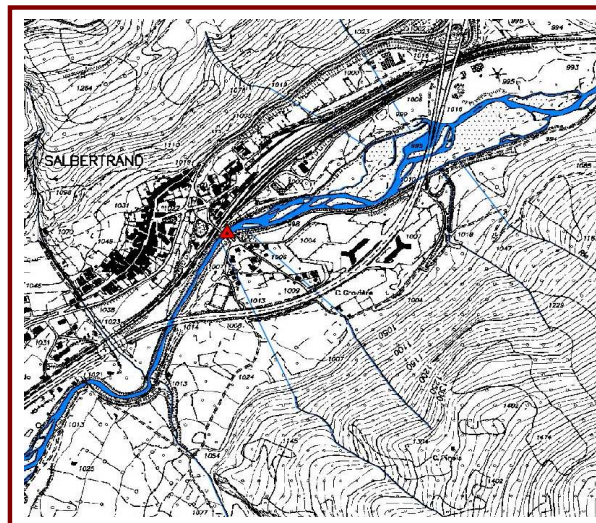
Dati caratteristici pluviometro di riferimento

località	Prerichard
comune	Bardonecchia
quota altimetrica [m s.m.]	1,338.0

NOTE (interventi, manutenzione)

--

Corografia di individuazione della stazione



Parametri idrologici significativi

	Valori mensili			
	A medio	A attuale	Q media	Q attuale
GENNAIO	37	47	2.98	1.80
FEBBRAIO	43	46	2.76	2.59
MARZO	46	19	2.33	1.98
APRILE	74	28	2.66	2.29
MAGGIO	84	52	4.51	2.89
GIUGNO	60	89	4.67	1.72
LUGLIO	72	29	2.55	1.29
AGOSTO	48	130	2.13	1.00
SETTEMBRE	55	100	1.94	1.80
OTTOBRE	71	113	2.18	2.12
NOVEMBRE	114	16	2.44	2.07
DICEMBRE	46		2.18	

	Valori cumulati progressivi			
	A medio	A attuale	Qv media	Qv attuale
GENNAIO	37	47	14	9
FEBBRAIO	80	93	26	20
MARZO	126	112	37	29
APRILE	201	140	50	40
MAGGIO	285	192	71	54
GIUGNO	344	281	93	62
LUGLIO	417	310	105	68
AGOSTO	465	440	116	73
SETTEMBRE	520	541	125	81
OTTOBRE	591	653	135	91
NOVEMBRE	706	669	146	101
DICEMBRE	752		157	

Fotografia della sezione di misura



Simbologia utilizzata

- A : afflusso meteorico [mm]
- Q : portata defluente [m<sup>3</sup>/s]
- Qv : volume cumulato defluito (integrale della portata) espresso in mm di altezza d'acqua, ragguagliato alla superficie del bacino sotteso

I valori "medi" fanno riferimento ai dati storici di osservazione, quelli "attuali" sono stati registrati dalle stazioni nell'anno in corso.

Rete provinciale di monitoraggio delle risorse idriche superficiali - Bollettino mensile

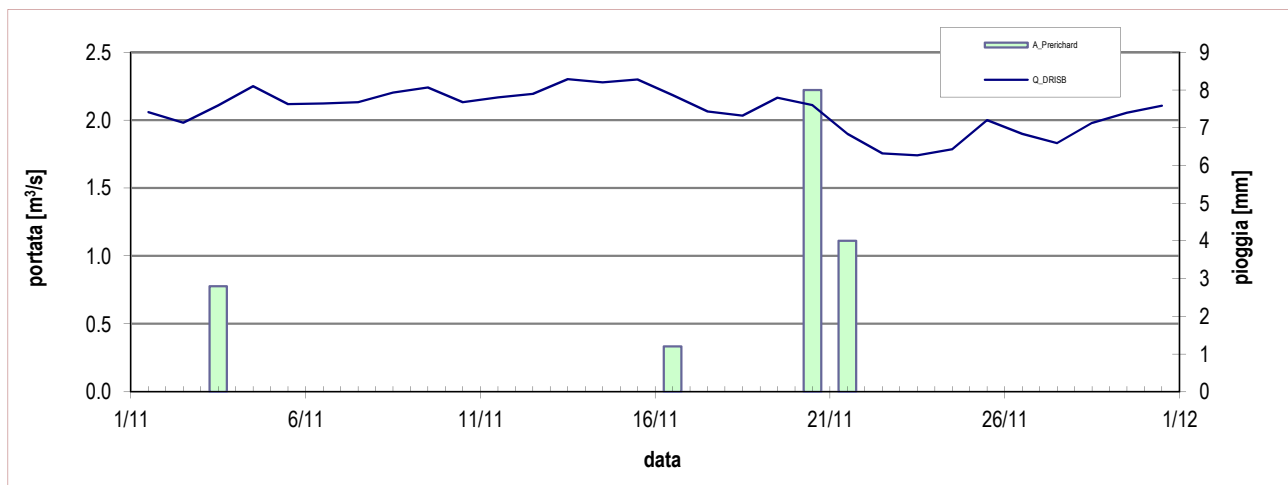


Stazione	DRISB
tipologia:	idrometro

località	Salbertrand
corpo idrico	fiume Dora Riparia
bacino idrografico	AI11 - Dora Riparia

Coord. UTM32 ED50	
x:	333,708
y:	4,993,316

MESE	Novembre
emissione	10/02/2016
verifica	LD



	MESE	ANNO
Portata massima [m <sup>3</sup> /s]	2.30	7.70
Portata media [m <sup>3</sup> /s]	2.07	1.96
Portata minima [m <sup>3</sup> /s]	1.74	0.57
Afflusso meteorico [mm]	16	669

(dati misurati presso DRISB e il pluviometro di riferimento)

**NOTE (monitoraggio idrologico)**

Valori stabili sui rilasci ambientali di competenza delle derivazioni a monte.

Portata registrata presso la stazione DRISB nel mese in corso, a confronto con le precipitazioni misurate presso il pluviometro di riferimento

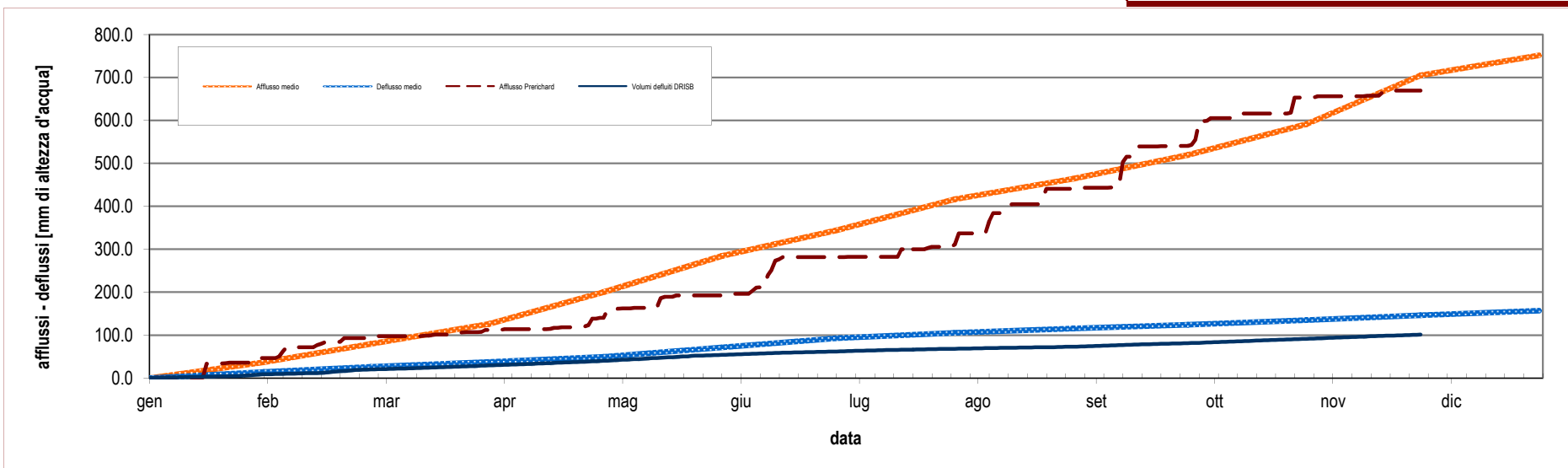


Diagramma cumulato degli afflussi e dei deflussi da inizio anno, espressi in mm di altezza d'acqua rapportati all'intera superficie del bacino idrografico contribuyente. L'afflusso medio di pioggia è relativo all'intero bacino (1995-2014); i dati dell'anno in corso sono valori puntuali letti sul pluviometro di riferimento. Il deflusso attuale è misurato su DRISB, quello medio deriva dalla media delle portate mensili misurate su DRISB negli anni precedenti dal 2009 in poi