

Rete provinciale di monitoraggio delle risorse idriche superficiali - Bollettino mensile



Stazione	<b>DRISB</b>
tipologia:	idrometro

località	Salbertrand
corpo idrico	fiume Dora Riparia
bacino idrografico	AI11 - Dora Riparia

Coord. UTM32 ED50	
x:	333,708
y:	4,993,316

MESE	Novembre
emissione	30/01/2012
verifica	LD



Caratteri fisiografici bacino sotteso dalla stazione

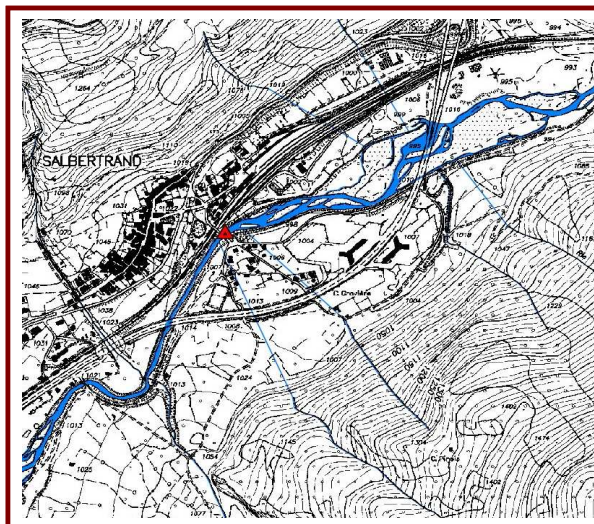
Superficie contribuyente [km <sup>2</sup> ]	557.96
Quota massima [m s.m.]	3,438.0
Quota media [m s.m.]	2,107.0
Quota minima [m s.m.]	1,006.0
Distanza da foce in Po [km]	74.5

Dati caratteristici pluviometro di riferimento

località	Prerichard
comune	Bardonecchia
quota altimetrica [m s.m.]	1,338.0

NOTE (interventi, manutenzione)

Corografia di individuazione della stazione



Parametri idrologici significativi

	Valori mensili			
	A medio	A attuale	Q media	Q attuale
GENNAIO	44	17	4.12	2.62
FEBBRAIO	29	17	3.29	2.16
MARZO	39	59	4.36	1.93
APRILE	72	12	6.45	2.33
MAGGIO	88	19	20.35	2.37
GIUGNO	78	147	30.09	8.09
LUGLIO	57	71	21.15	2.98
AGOSTO	60	47	11.93	5.72
SETTEMBRE	66	55	7.69	3.53
OTTOBRE	75	28	5.32	3.55
NOVEMBRE	68	152	3.04	4.02
DICEMBRE	43		3.62	

	Valori cumulati progressivi			
	A medio	A attuale	Qv media	Qv attuale
GENNAIO	44	17	20	13
FEBBRAIO	73	34	34	22
MARZO	111	93	55	31
APRILE	183	105	85	42
MAGGIO	271	124	183	53
GIUGNO	349	271	322	91
LUGLIO	406	342	424	105
AGOSTO	466	389	481	133
SETTEMBRE	532	445	517	149
OTTOBRE	607	473	543	166
NOVEMBRE	675	625	557	185
DICEMBRE	718		574	

Fotografia della sezione di misura



Simbologia utilizzata

- A : afflusso meteorico [mm]
- Q : portata defluente [m<sup>3</sup>/s]
- Qv : volume cumulato defluito (integrale della portata) espresso in mm di altezza d'acqua, ragguagliato alla superficie del bacino sotteso

I valori "medi" fanno riferimento alla portata teorica naturale (regionalizzata statistica), quelli "attuali" sono stati registrati dalle stazioni nell'anno in corso.

Rete provinciale di monitoraggio delle risorse idriche superficiali - Bollettino mensile



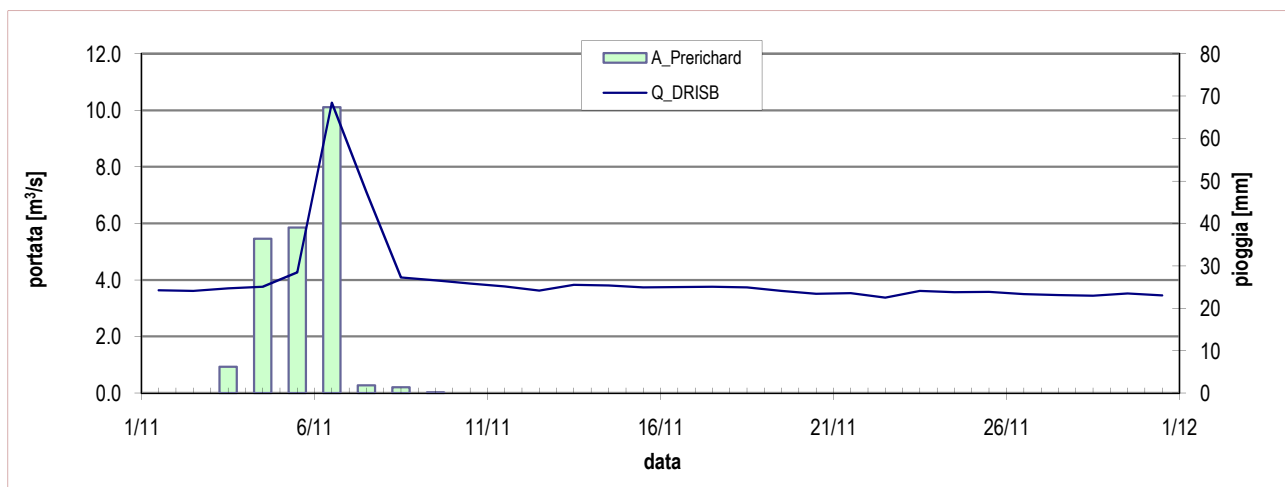
PROVINCIA  
DI TORINO

Stazione	DRISB
tipologia:	idrometro

località	Salbertrand
corpo idrico	fiume Dora Riparia
bacino idrografico	Al11 - Dora Riparia

Coord. UTM32 ED50	
x:	333,708
y:	4,993,316

MESE	Novembre
emissione	30/01/2012
verifica	LD



Portata registrata presso la stazione DRISB nel mese in corso, a confronto con le precipitazioni misurate presso il pluviometro di riferimento

	MESE	ANNO
Portata massima [m³/s]	10.27	15.50
Portata media [m³/s]	4.02	3.57
Portata minima [m³/s]	3.38	1.71
Afflusso meteorico [mm]	152	625

(dati misurati presso DRISB e il pluviometro di riferimento)

**NOTE (monitoraggio idrologico)**

L'andamento idrologico è stato caratterizzato dall'evento di piena del 4-8 novembre, che ha interrotto la fase di esaurimento protrattasi dall'estate.

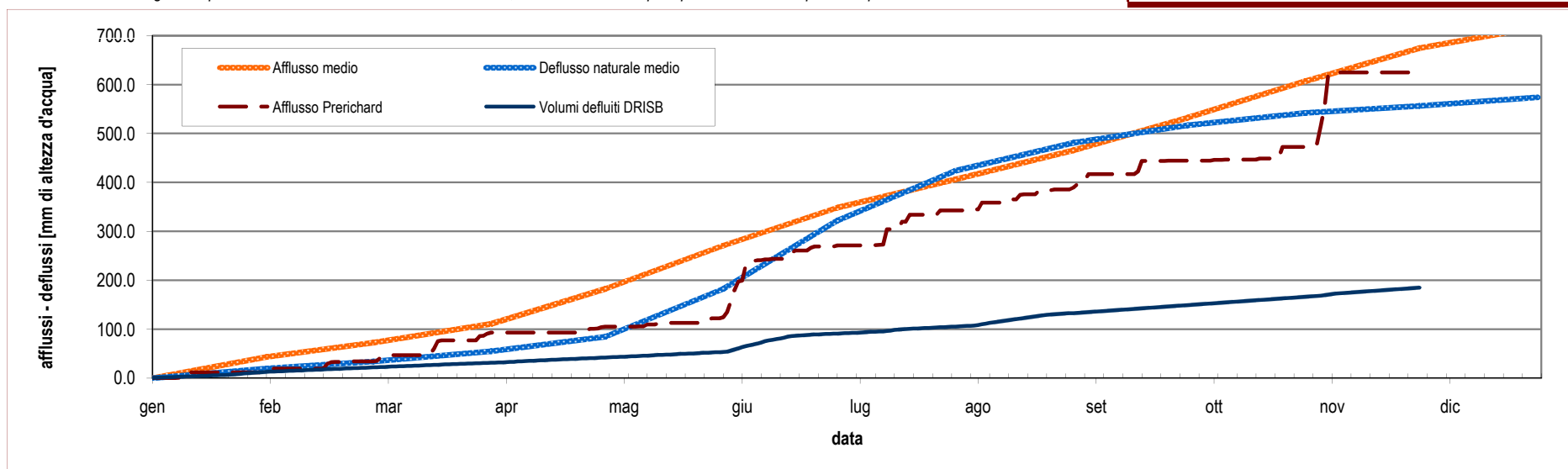


Diagramma cumulato degli afflussi e dei deflussi da inizio anno, espressi in mm di altezza d'acqua rapportati all'intera superficie del bacino idrografico contribuyente. L'afflusso medio di pioggia è relativo all'intero bacino (1995-2009); i dati dell'anno in corso sono valori puntuali letti sul pluviometro di riferimento. Il deflusso naturale medio deriva da regionalizzazione statistica SIMPO sul periodo 1995-2009; quello attuale è misurato a DRISB.