



Stazione  
tipologia:

**DRISB**  
idrometro

località  
corpo idrico  
bacino idrografico

Salbertrand  
fiume Dora Riparia  
A11 - Dora Riparia

Coord. UTM32 ED50  
x: 333,708  
y: 4.993,316

MESE  
emissione  
verifica

Settembre  
11/10/2017  
LD



Rete provinciale di monitoraggio delle risorse idriche superficiali - Bollettino mensile

Caratteri fisiografici bacino sotteso dalla stazione

Superficie contribuyente [km <sup>2</sup> ]	557,96
Quota massima [m s.m.]	3.438,0
Quota media [m s.m.]	2.107,0
Quota minima [m s.m.]	1.006,0
Distanza da foce in Po [km]	74,5

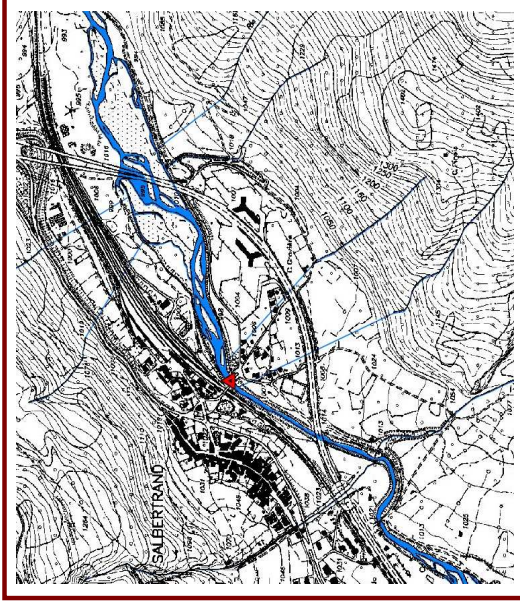
Dati caratteristici pluviometro di riferimento

località	Prerichard
comune	Bardonecchia
quota altimetrica [m s.m.]	1.338,0

NOTE (interventi, manutenzione)

In data 5/9 eseguito intervento di manutenzione e misura della portata

Corografia di individuazione della stazione



Parametri idrologici significativi

Valori mensili				
	A medio	A attuale	Q medio	Q attuale
GENNAIO	38	11	2,82	2,11
FEBBRAIO	51	50	2,76	2,20
MARZO	48	66	2,48	2,27
APRILE	67	50	2,69	2,53
MAGGIO	81	93	4,01	5,54
GIUGNO	70	30	3,97	5,91
LUGLIO	65	59	2,49	2,57
AGOSTO	56	38	2,13	2,58
SETTEMBRE	63	6	1,95	2,74
OTTOBRE	78		2,23	
NOVEMBRE	117		2,57	
DICEMBRE	34		2,17	

Valori cumulati progressivi

	A medio	A attuale	Qv medio	Qv attuale
GENNAIO	38	11	14	10
FEBBRAIO	89	62	26	20
MARZO	136	128	37	31
APRILE	203	178	50	42
MAGGIO	284	272	69	69
GIUGNO	354	302	88	96
LUGLIO	419	361	100	109
AGOSTO	474	399	110	121
SETTEMBRE	537	404	119	134
OTTOBRE	616		130	
NOVEMBRE	733		141	
DICEMBRE	767		152	

Simbologia utilizzata

- A : afflusso meteorico [mm]
- Q : portata defluente [m<sup>3</sup>/s]
- Qv : volume cumulato defluito (integrale della portata) espresso in mm di altezza d'acqua, ragguagliato alla superficie del bacino sotteso

I valori "medi" fanno riferimento ai dati storici di osservazione, quelli "attuali" sono stati registrati dalle stazioni nell'anno in corso.

Fotografia della sezione di misura





Stazione **DRISB**  
tipologia: idrometro

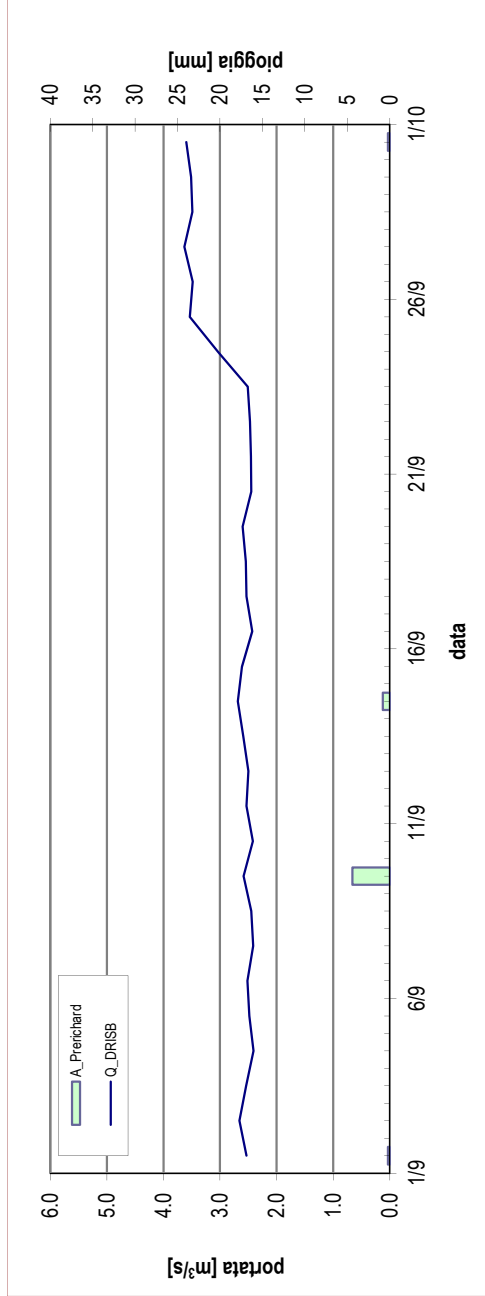
località **Salbertrand**  
corpo idrico **fiume Dora Riparia**  
bacino idrografico **A11 - Dora Riparia**

Coord. UTM32 ED50  
x: 333,708  
y: 4,993,316

MESE **Settembre**  
emissione **11/10/2017**  
verifica **LD**



Rete provinciale di monitoraggio delle risorse idriche superficiali - Bollettino mensile



MESE	ANNO
Portata massima [m <sup>3</sup> /s]	3.63
Portata media [m <sup>3</sup> /s]	2.74
Portata minima [m <sup>3</sup> /s]	2.41
Afflusso meteorico [mm]	6
	404

(dati misurati presso DRISB e il pluviometro di riferimento)

**NOTE (monitoraggio idrologico)**

Deflussi condizionati dai rilasci effettuati a monte

Portata registrata presso la stazione DRISB nel mese in corso, a confronto con le precipitazioni misurate presso il pluviometro di riferimento

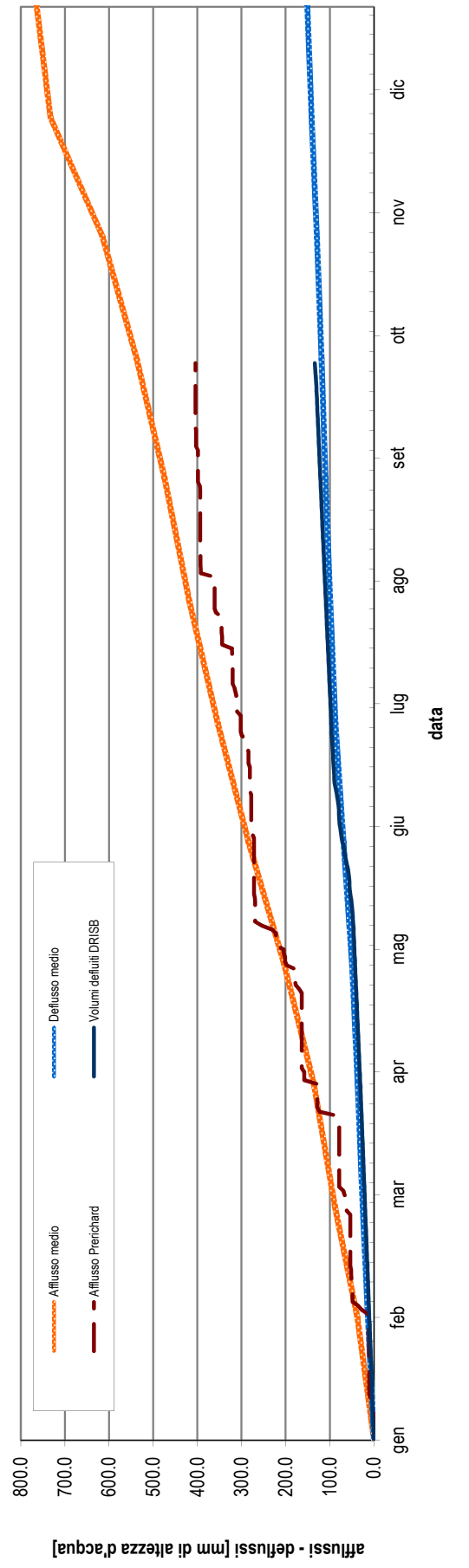


Diagramma cumulato degli afflussi e dei deflussi da inizio anno, espressi in mm di altezza d'acqua rapportati all'intera superficie del bacino idrografico contribuyente. L'afflusso medio di pioggia è relativo all'intero bacino dal 1995 in poi; i dati dell'anno in corso sono valori puntuali letti sul pluviometro di riferimento. Il deflusso attuale è misurato su DRISB, quello medio deriva dalla media delle portate mensili misurate su DRISB negli anni precedenti dal 2009 in poi