



Stazione	DRIAV
tipologia:	idrometro

località	Avigliana
corpo idrico	fiume Dora Riparia
bacino idrografico	A11 - Dora Riparia

Coord. UTM32 ED50	
x:	374,389
y:	4,994,366

MESE	Novembre
emissione	18/04/2017
verifica	LD



Rete provinciale di monitoraggio delle risorse idriche superficiali - Bollettino mensile

Caratteri fisiografici bacino sotteso dalla stazione

Superficie contribuyente [km ²]	1.179,19
Quota massima [m s.m.]	3.509,0
Quota media [m s.m.]	1.769,7
Quota minima [m s.m.]	269,0
Distanza da foce in Po [km]	28,8

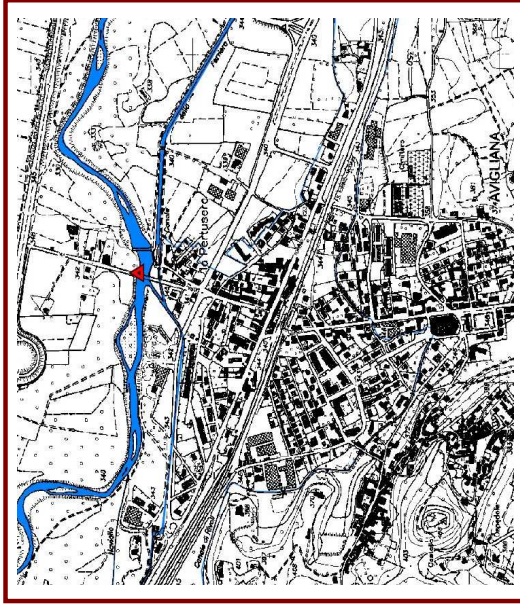
Dati caratteristici pluviometro di riferimento

località	Finiere
comune	Chiomonte
quota altimetrica [m s.m.]	853,0

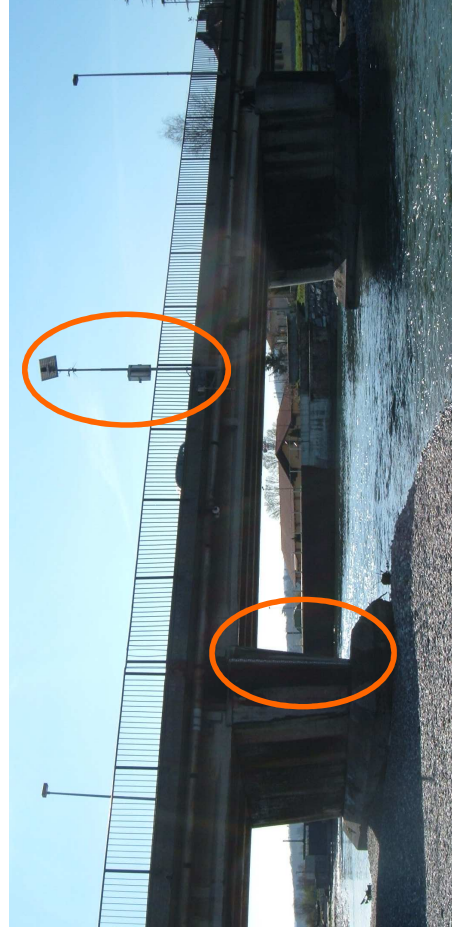
NOTE (interventi, manutenzione)

In data 17/11 eseguito intervento di manutenzione ordinaria e misura della portata

Corografia di individuazione della stazione



Fotografia della sezione di misura



Parametri idrologici significativi

Valori mensili			
	A medio	A attuale	Q attuale
GENNAIO	34	40	3,64
FEBBRAIO	43	84	4,56
MARZO	56	53	7,59
APRILE	98	51	16,76
MAGGIO	93	55	34,83
GIUGNO	84	31	32,49
LUGLIO	67	42	13,53
AGOSTO	67	7	7,98
SETTEMBRE	67	57	7,32
OTTOBRE	79	45	6,80
NOVEMBRE	105	345	6,99
DICEMBRE	39		3,50

Valori cumulati progressivi			
	A medio	A attuale	Qv attuale
GENNAIO	34	40	8
FEBBRAIO	77	124	18
MARZO	132	177	35
APRILE	230	228	72
MAGGIO	323	283	151
GIUGNO	407	314	222
LUGLIO	474	356	253
AGOSTO	541	363	271
SETTEMBRE	608	419	287
OTTOBRE	687	464	303
NOVEMBRE	792	809	318
DICEMBRE	831		326

Simbologia utilizzata

- A : afflusso meteorico [mm]
- Q : portata defluente [m³/s]
- Qv : volume cumulato defluito (integrale della portata) espresso in mm di altezza d'acqua, ragguagliato alla superficie del bacino sotteso

I valori "medi" fanno riferimento ai dati storici di osservazione, quelli "attuali" sono stati registrati dalle stazioni nell'anno in corso.



Stazione **DRIAV**
tipologia: idrometro

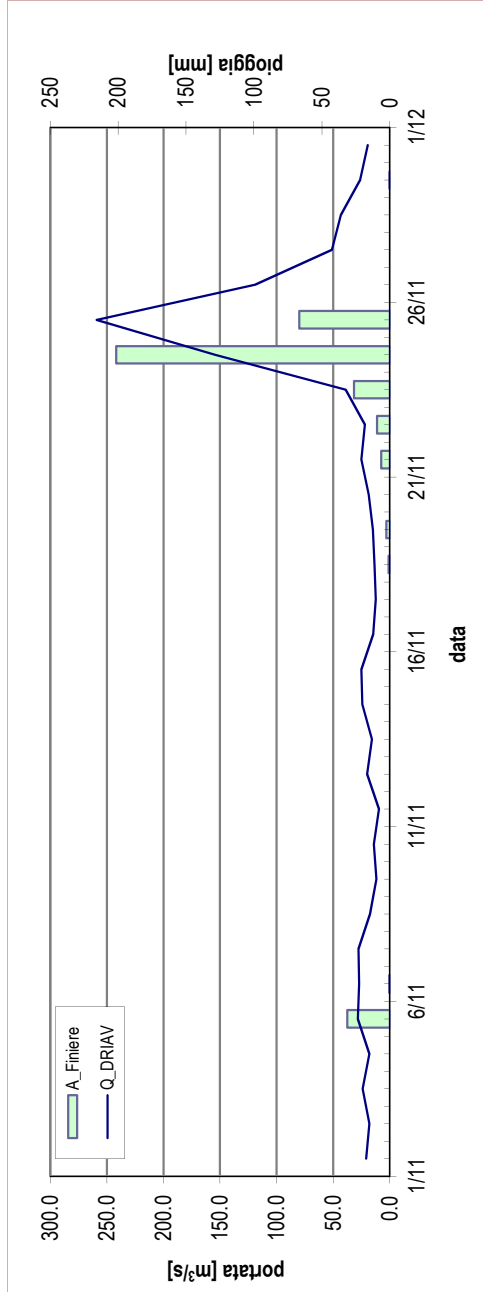
località **Avigliana**
corpo idrico **fiume Dora Riparia**
bacino idrografico **A11 - Dora Riparia**

Coord. UTM32 ED50
x: 374,389
y: 4,994,366

MESE **Novembre**
emissione **18/04/2017**
verifica **LD**



Rete provinciale di monitoraggio delle risorse idriche superficiali - Bollettino mensile



Portata registrata presso la stazione DRIAV nel mese in corso, a confronto con le precipitazioni misurate presso il pluviometro di riferimento

MESE	ANNO
Portata massima [m ³ /s]	259.11
Portata media [m ³ /s]	37.78
Portata minima [m ³ /s]	21.55
Afflusso meteorico [mm]	9.62
	345
	809

(dati misurati presso DRIAV e il pluviometro di riferimento)

NOTE (monitoraggio idrologico)

I deflussi si mantengono superiori alla media del periodo; l'evento di fine mese, anche se gravoso, risulta meno intenso rispetto a quanto osservato in altri bacini idrografici

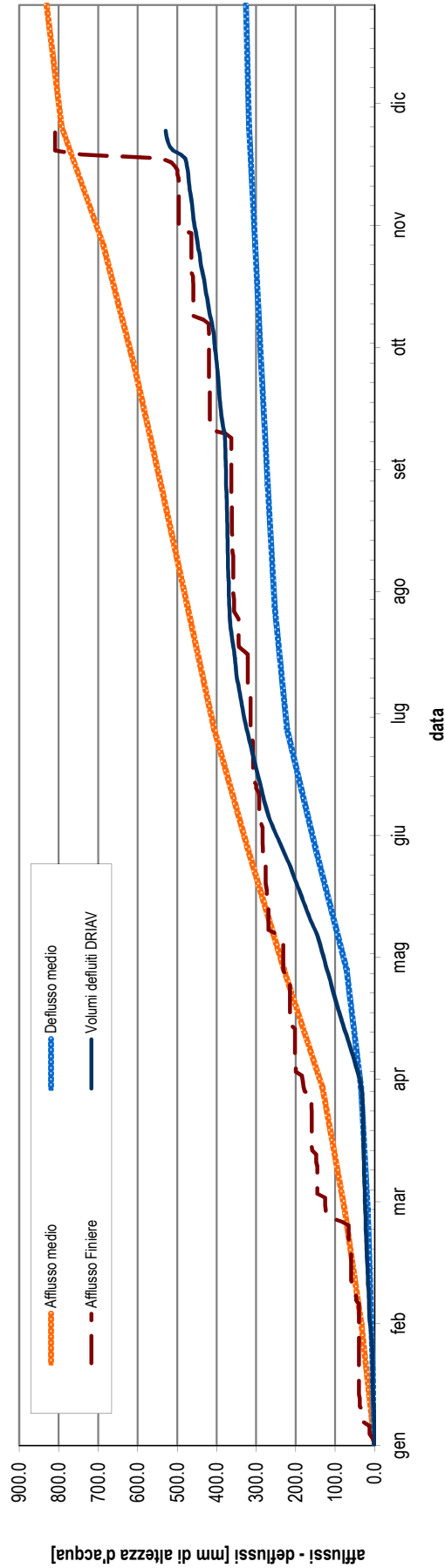


Diagramma cumulato degli afflussi e dei deflussi da inizio anno, espressi in mm di altezza d'acqua rapportati all'intera superficie del bacino idrografico contribuyente. L'afflusso medio di pioggia è relativo all'intero bacino dal 1995 in poi; i dati dell'anno in corso sono valori puntuali letti sul pluviometro di riferimento. Il deflusso attuale è misurato su DRIAV, quello medio deriva dalla media delle portate mensili misurate su DRIAV negli anni precedenti dal 2009 in poi.