



Stazione  
tipologia: **CHSPI**  
idrometro

località  
corpo idrico  
bacino idrografico

S. Secondo di Pinerolo  
f. Chisone  
Chisone

Coord. UTM32 ED50  
x: 374,389  
y: 4,994,366

MESE  
emissione  
verifica

Dicembre  
17/12/2018  
LD



Rete provinciale di monitoraggio delle risorse idriche superficiali - Bollettino mensile

Caratteri fisiografici bacino sotteso dalla stazione

Superficie contribuyente [km <sup>2</sup> ]	584.83
Quota massima [m s.m.]	3.240,0
Quota media [m s.m.]	1.710,3
Quota minima [m s.m.]	353,0
Distanza da foce in Pellice [km]	14,0

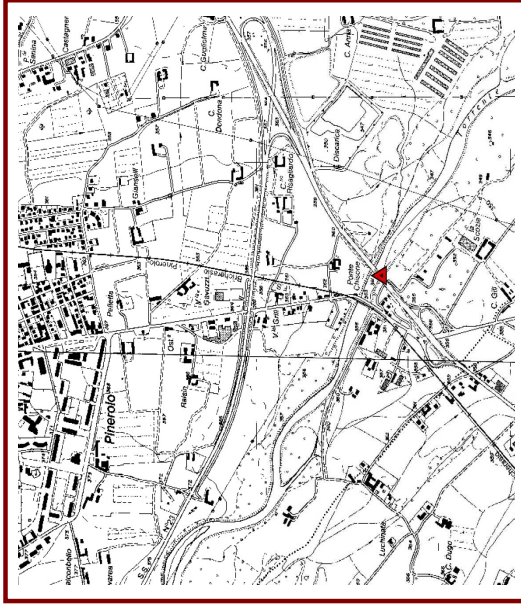
Dati caratteristici pluviometro di riferimento

località	Prà Catinat
comune	Fenestrelle
quota altimetrica [m s.m.]	1.686,0

NOTE (interventi, manutenzione)

--	--

Corografia di individuazione della stazione



Fotografia della sezione di misura



**Valori mensili**

	A medio	A attuale	Q medio	Q attuale
GENNAIO	30	13	3.82	5.47
FEBBRAIO	61	43	3.20	4.65
MARZO	74	101	6.94	12.81
APRILE	117	63	17.76	25.70
MAGGIO	109	103	30.58	26.72
GIUGNO	98	41	25.61	26.67
LUGLIO	68	43	7.03	8.74
AGOSTO	55	20	2.58	2.96
SETTEMBRE	88	9	2.88	0.54
OTTOBRE	87	1	3.71	0.67
NOVEMBRE	183	42	14.34	1.37
DICEMBRE	35	43	9.51	1.93

**Valori cumulati progressivi**

	A medio	A attuale	Qv medio	Qv attuale
GENNAIO	30	13	18	25
FEBBRAIO	91	56	31	44
MARZO	166	156	63	103
APRILE	283	219	142	217
MAGGIO	392	322	284	339
GIUGNO	490	363	398	457
LUGLIO	559	406	431	497
AGOSTO	613	426	442	511
SETTEMBRE	701	435	455	513
OTTOBRE	788	436	472	516
NOVEMBRE	971	478	537	523
DICEMBRE	1006	521	580	531

Simbologia utilizzata

- A : afflusso meteorico [mm]
- Q : portata defluente [m<sup>3</sup>/s]
- Qv : volume cumulato defluito (integrale della portata) espresso in mm di altezza d'acqua, ragguagliato alla superficie del bacino sotteso

I valori "medi" fanno riferimento ai dati storici di osservazione, quelli "attuali" sono stati registrati dalle stazioni nell'anno in corso.



Stazione **CHSPI**  
tipologia: idrometro

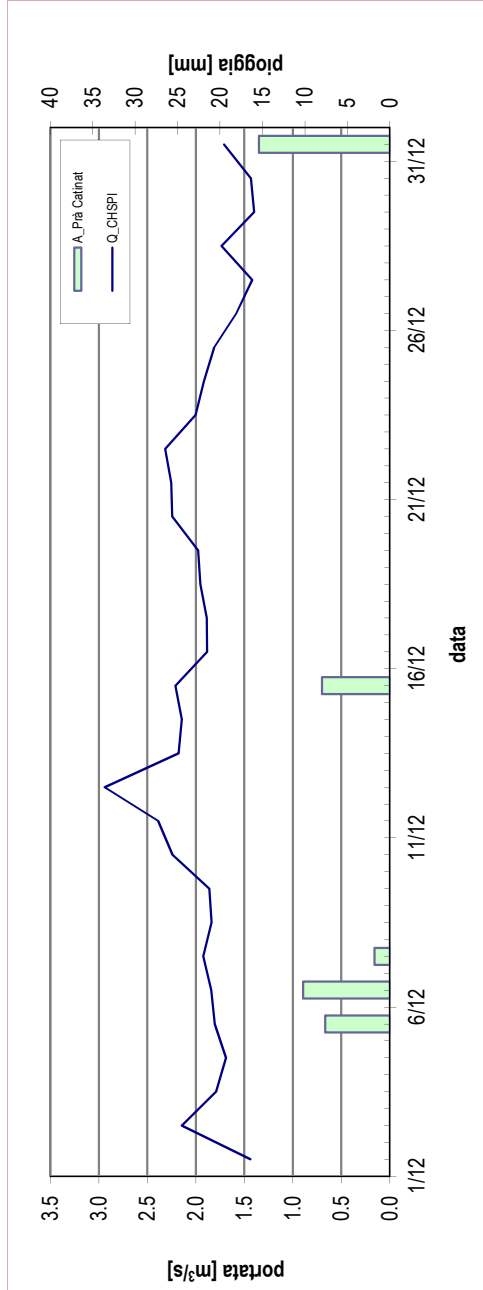
località S. Secondo di Pinerolo  
corpo idrico f. Chisone  
bacino idrografico Chisone

Coord. UTM32 ED50  
x: 374,389  
y: 4,994,366

MESE Dicembre  
emissione 17/12/2018  
verifica LD



Rete provinciale di monitoraggio delle risorse idriche superficiali - Bollettino mensile



MESE	ANNO
2.94	51.50
1.93	9.85
1.40	0.44
43	521

Portata massima [m<sup>3</sup>/s]  
Portata media [m<sup>3</sup>/s]  
Portata minima [m<sup>3</sup>/s]  
Afflusso meteorico [mm]  
(dati misurati presso CHSPI e il pluviometro di Pra Catinat)

NOTE

Portata registrata presso la stazione CHSPI nel mese in corso, a confronto con le precipitazioni misurate presso il pluviometro di riferimento

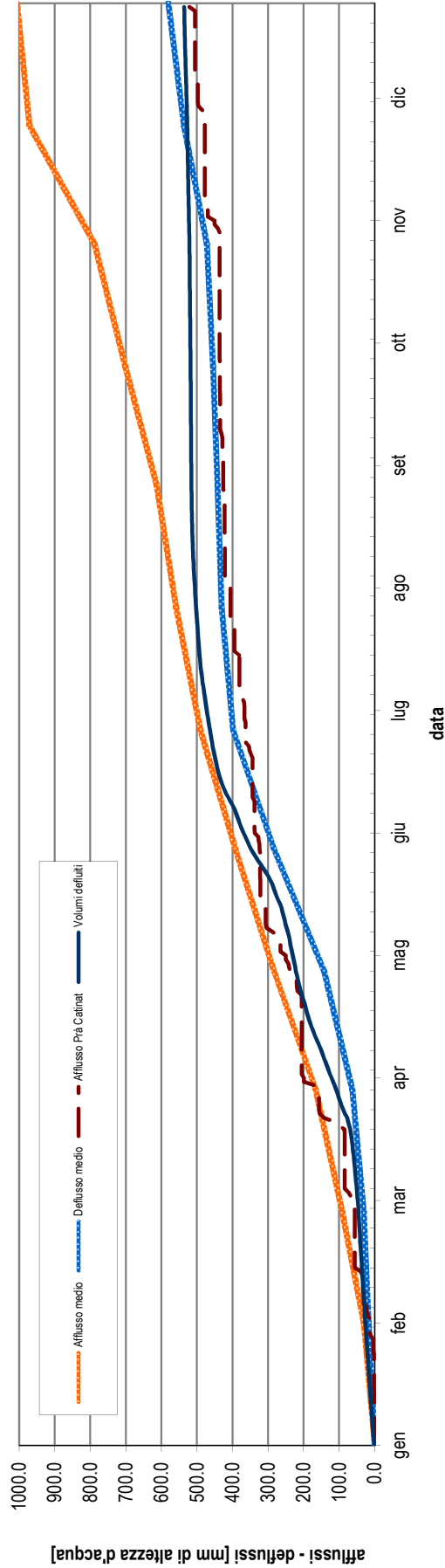


Diagramma cumulato degli afflussi e dei deflussi da inizio anno, espressi in mm di altezza d'acqua rapportati all'intera superficie del bacino idrografico contribuyente. I dati dell'anno in corso sono valori puntuali misurati da CHSPI e dal pluviometro di riferimento. L'afflusso medio di pioggia è relativo all'intero bacino dal 1995 in poi; il deflusso medio è dato dalla media delle portate mensili misurate su CHSPI dal 2009 in poi.