

Rete provinciale di monitoraggio delle risorse idriche superficiali - Bollettino mensile



Stazione	CHSPI
tipologia:	idrometro

località	S. Secondo di Pinerolo
corpo idrico	t. Chisone
bacino idrografico	Chisone

Coord. UTM32 ED50	
x:	374,389
y:	4,994,366

MESE	Novembre
emissione	26/01/2015
verifica	LD



Caratteri fisiografici bacino sotteso dalla stazione

Superficie contribuyente [km ²]	584.83
Quota massima [m s.m.]	3,240.0
Quota media [m s.m.]	1,710.3
Quota minima [m s.m.]	353.0
Distanza da foce in Pellice [km]	14.0

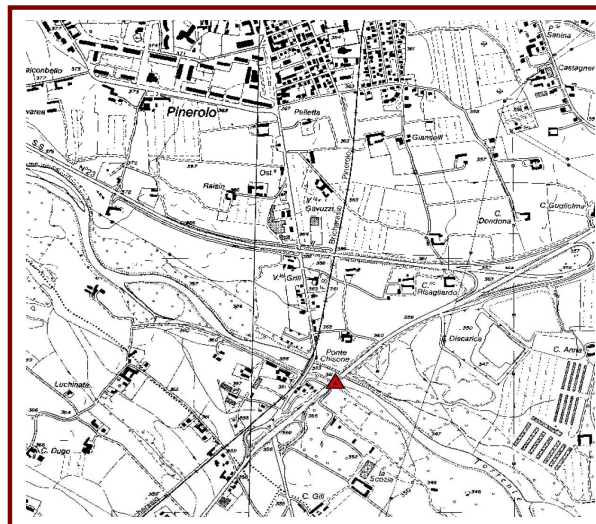
Dati caratteristici pluviometro di riferimento

località	Prà Catinat
comune	Fenestrelle
quota altimetrica [m s.m.]	1,686.0

NOTE (interventi, manutenzione)

--

Corografia di individuazione della stazione



Parametri idrologici significativi

	Valori mensili			
	A medio	A attuale	Q media	Q attuale
GENNAIO	27	58	3.82	4.07
FEBBRAIO	27	81	3.15	2.95
MARZO	73	54	4.53	8.61
APRILE	163	49	17.91	13.44
MAGGIO	138	77	37.45	15.97
GIUGNO	91	71	29.78	17.11
LUGLIO	58	183	6.28	9.79
AGOSTO	37	62	1.43	3.30
SETTEMBRE	83	75	2.46	1.78
OTTOBRE	84	50	2.62	1.64
NOVEMBRE	151	192	9.08	12.81
DICEMBRE	30		4.79	

	Valori cumulati progressivi			
	A medio	A attuale	Qv media	Qv attuale
GENNAIO	27	58	18	19
FEBBRAIO	54	139	31	31
MARZO	128	193	52	70
APRILE	290	242	132	130
MAGGIO	429	319	305	203
GIUGNO	519	390	438	279
LUGLIO	577	573	467	324
AGOSTO	614	634	473	339
SETTEMBRE	696	709	484	347
OTTOBRE	780	760	496	354
NOVEMBRE	931	952	537	411
DICEMBRE	961		559	

Fotografia della sezione di misura



Simbologia utilizzata

- A : afflusso meteorico [mm]
- Q : portata defluente [m³/s]
- Qv : volume cumulato defluito (integrale della portata) espresso in mm di altezza d'acqua, ragguagliato alla superficie del bacino sotteso

I valori "medi" fanno riferimento ai dati storici di osservazione, quelli "attuali" sono stati registrati dalle stazioni nell'anno in corso.

Rete provinciale di monitoraggio delle risorse idriche superficiali - Bollettino mensile

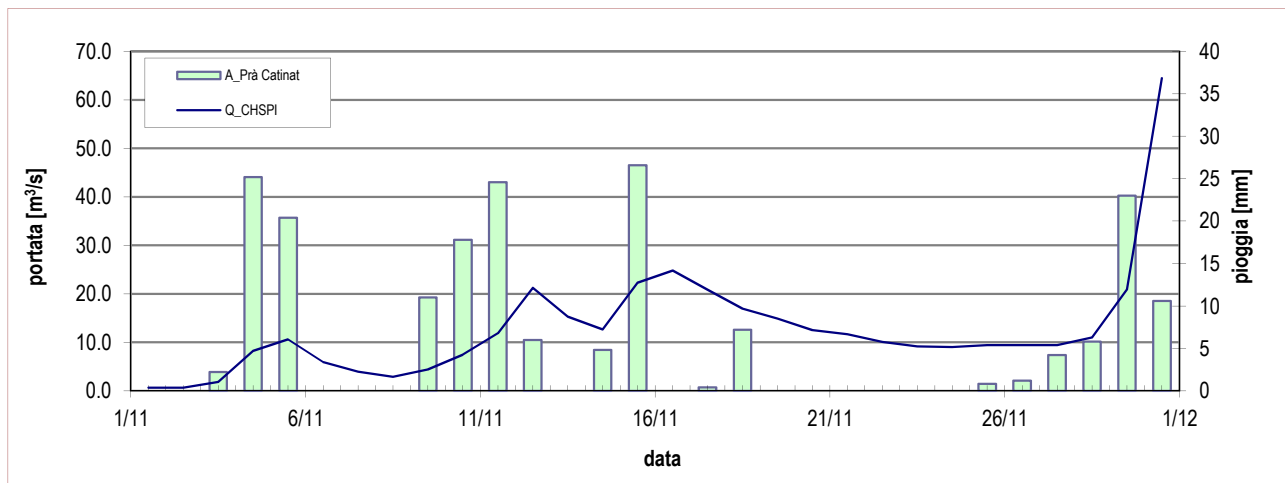


Stazione	CHSPI
tipologia:	idrometro

località	S. Secondo di Pinerolo
corpo idrico	t. Chisone
bacino idrografico	Chisone

Coord. UTM32 ED50	
x:	374,389
y:	4,994,366

MESE	Novembre
emissione	26/01/2015
verifica	LD



Portata registrata presso la stazione CHSPI nel mese in corso, a confronto con le precipitazioni misurate presso il pluviometro di riferimento

	MESE	ANNO
Portata massima [m ³ /s]	64.51	64.51
Portata media [m ³ /s]	12.81	8.33
Portata minima [m ³ /s]	0.61	0.07
Afflusso meteorico [mm]	192	952

(dati misurati presso CHSPI e il pluviometro di Prà Catinat)

NOTE

Le abbondanti piogge del mese sostengono i deflussi a valori elevati per il periodo; un evento a fine mese genera il colmo più elevato dell'anno.

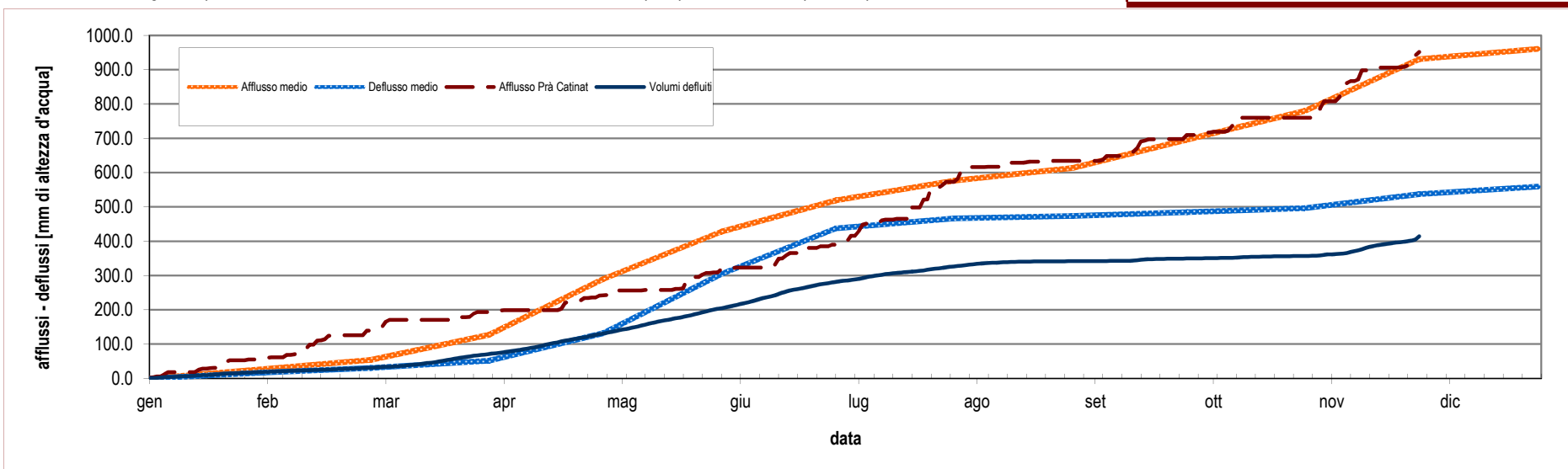


Diagramma cumulato degli afflussi e dei deflussi da inizio anno, espressi in mm di altezza d'acqua rapportati all'intera superficie del bacino idrografico contribuyente. I dati dell'anno in corso sono valori puntuali misurati da CHSPI e dal pluviometro di riferimento. L'afflusso medio di pioggia è relativo all'intero bacino (1995-2013); il deflusso medio è dato dalla media delle portate mensili misurate su CHSPI dal 2009 in poi.