

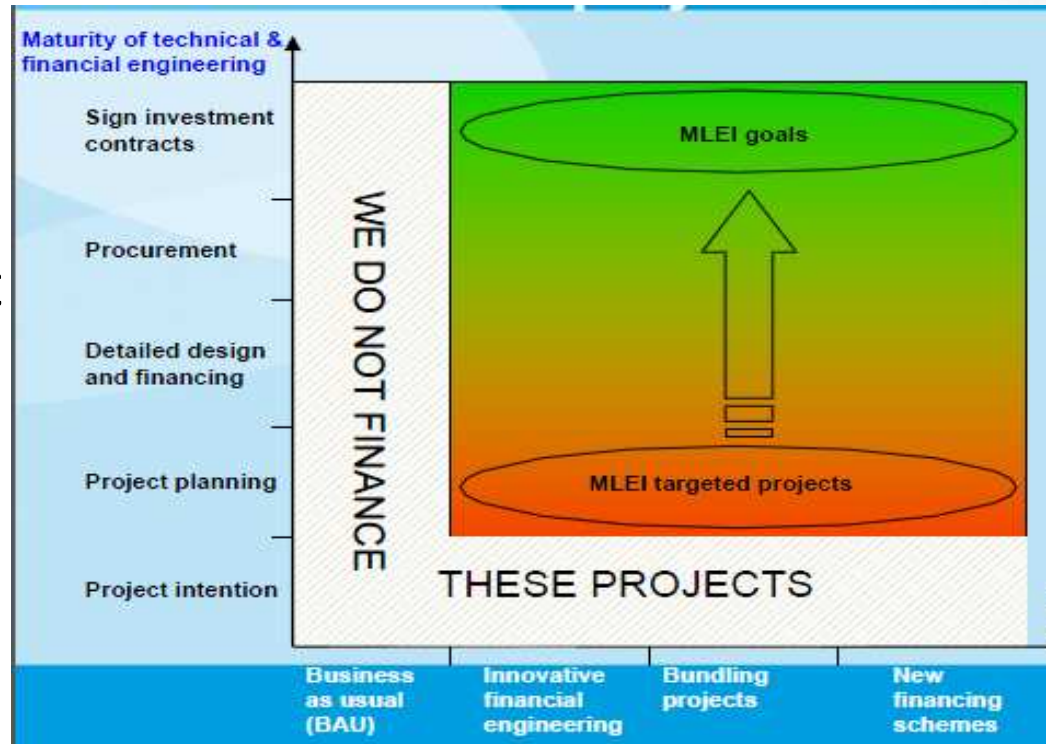
# GLI SCHEMI DI FINANZIAMENTO PUBBLICO-PRIVATO PER L'EFFICIENZA ENERGETICA DEL SETTORE PUBBLICO

Un progetto per la loro applicazione in Provincia di Torino

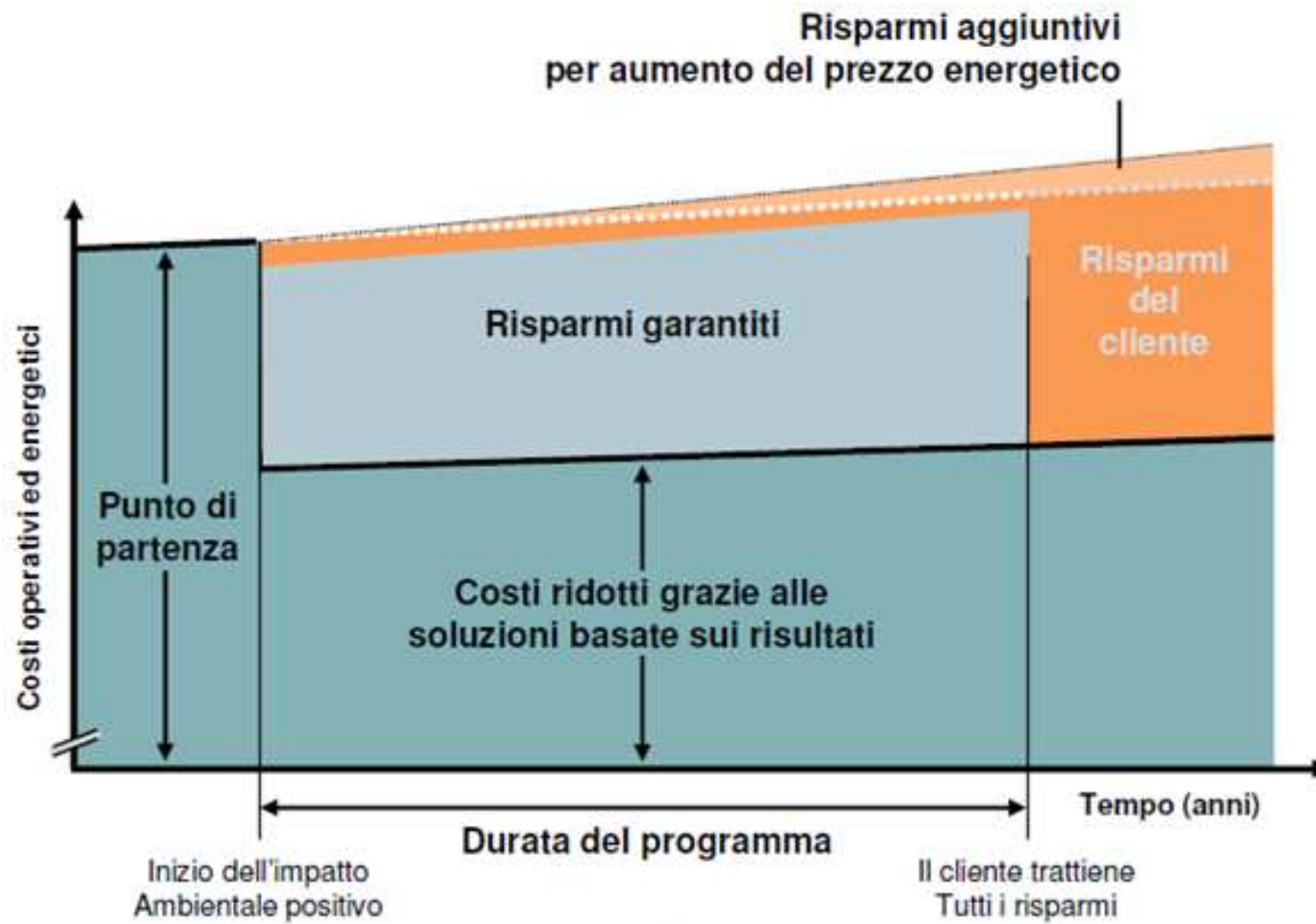
Massimo DA VIA', 20 novembre 2013

# MLEI – Together 2020

- Richiedente: Provincia di Torino in partnership con Regione Piemonte, Città di Torino ed Environment Park
- Investimento circa 7 M€ per studio e fasi procurement
- Interventi su 59 edifici di 13 comuni (35% saving) e 1270 punti illuminazione pubblica (50% saving)

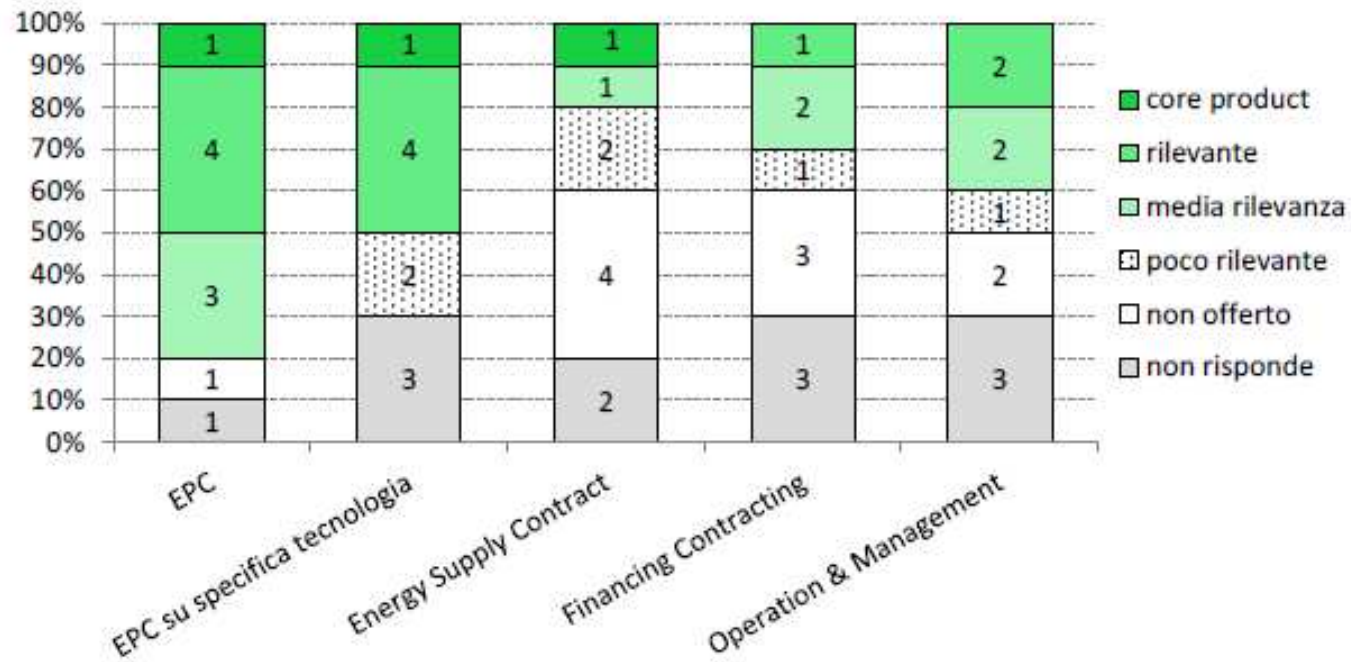


# EPC schema



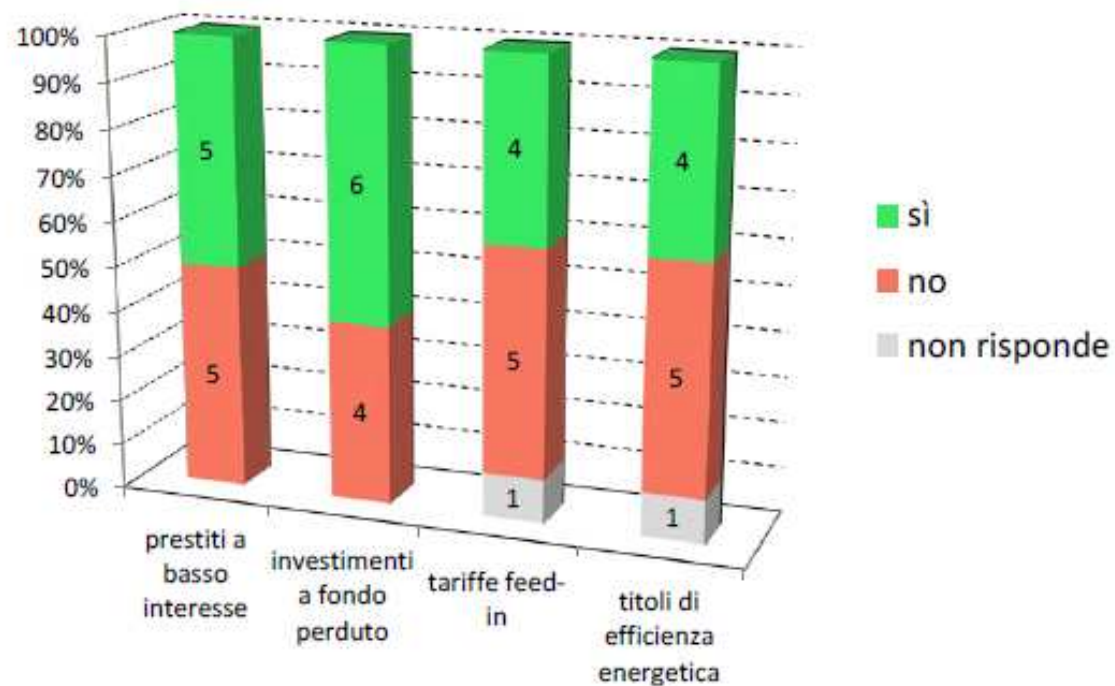
# Contrattualistica offerta

- Combines, id.
- Grande rilievo a EPC... ma è vero EPC?



# Importanza degli incentivi per le ESCo

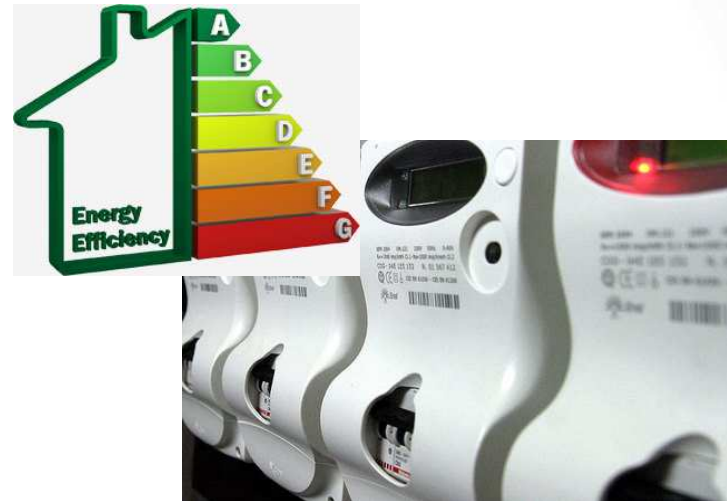
- Da «Combines» POLIMI, 2013



# «Combines»: barriere al PPP in Italia:

Progetto Central Europe «Combines, 2013»,  
Politecnico di Milano

- Tempi di ritorno notevoli
- Ritardi nei pagamenti
- Scarsa attrattività economica dei piccoli progetti di efficienza energetica.
- Difficile accesso al prestito bancario (non accettato il cash flow invest.)
- Scarsa autonomia finanziaria dei soggetti pubblici (patto di Stabilità)
- Mancanza di conoscenza legale e tecnica sui contratti di rendimento energetico da parte delle PP.AA
- “rischio morale”, (Mancanza di un protocollo comune e standardizzato di misura e verifica; Definizione della Baseline , contraddittorio)
- “split incentive” (Jason)
- Preesistenze contrattuali





# Together 2020 a superamento delle barriere

- Raggruppare gli investimenti
- Un'unica autorità appaltante
- Dialogo con istituzioni finanziarie
- Supporto legale per Municipi e imprese
- Unico metodo di analisi e definizione baseline
- Mix di interventi in singoli lotti
- Ricerca integrazione incentivi (FESR, TEE ed altri)
- Visibilità



# Togheter 2020 scenario investimenti

- 59 edifici (di cui 40 scuole) in 13 comuni, per un totale di circa 165.000 mq
- Solo interventi energetici, tempo medio ritorno di 10 anni
- Isolamento, gestione, sostituzione generatori, CHP, FV...
- Investimento previsto 7,2 M Euro
- 31% saving, 38% riduzione CO2



Comune	n. edifici	Comune	n. edifici
Bruino	3	Pianezza	1
Buttiglieria alta	2	Prov. Torino	3
Collegno	2	San Mauro	1
Germagnano	4	Sestriere	3
Giaveno	8	Settimo Torinese	4
Grugliasco	1	Torino	1
Moncalieri	2	Varisella	2
None	1	Venaria Reale	1
Orbassano	15	Volvera	5



# Scenari ROI, sensibilità

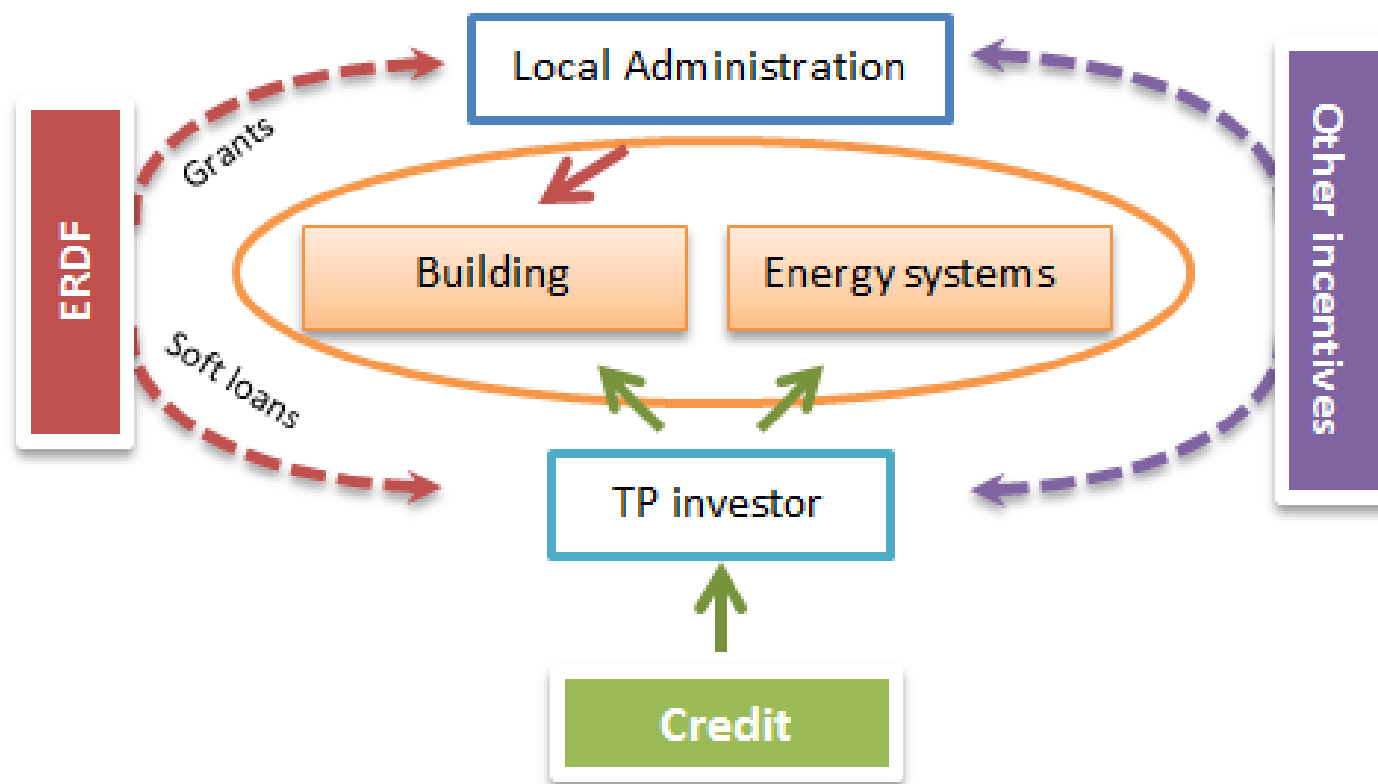
EE in building, investment conditions, CFlow	
Investment amount works, Euros	8.797.205
Rate of interest	7%
Annual Loan payment (C+I), Euros	1.035.144
Loan duration, YY	10
Present energy bill, Euros	2.855.881
Energy saving rate target	31%
Saving Share with owner	3%
TP energy bill, Euros	2.031.502
EPC duration , YY	10
annual PV production, kWh	1.200.000
NPV	304.245



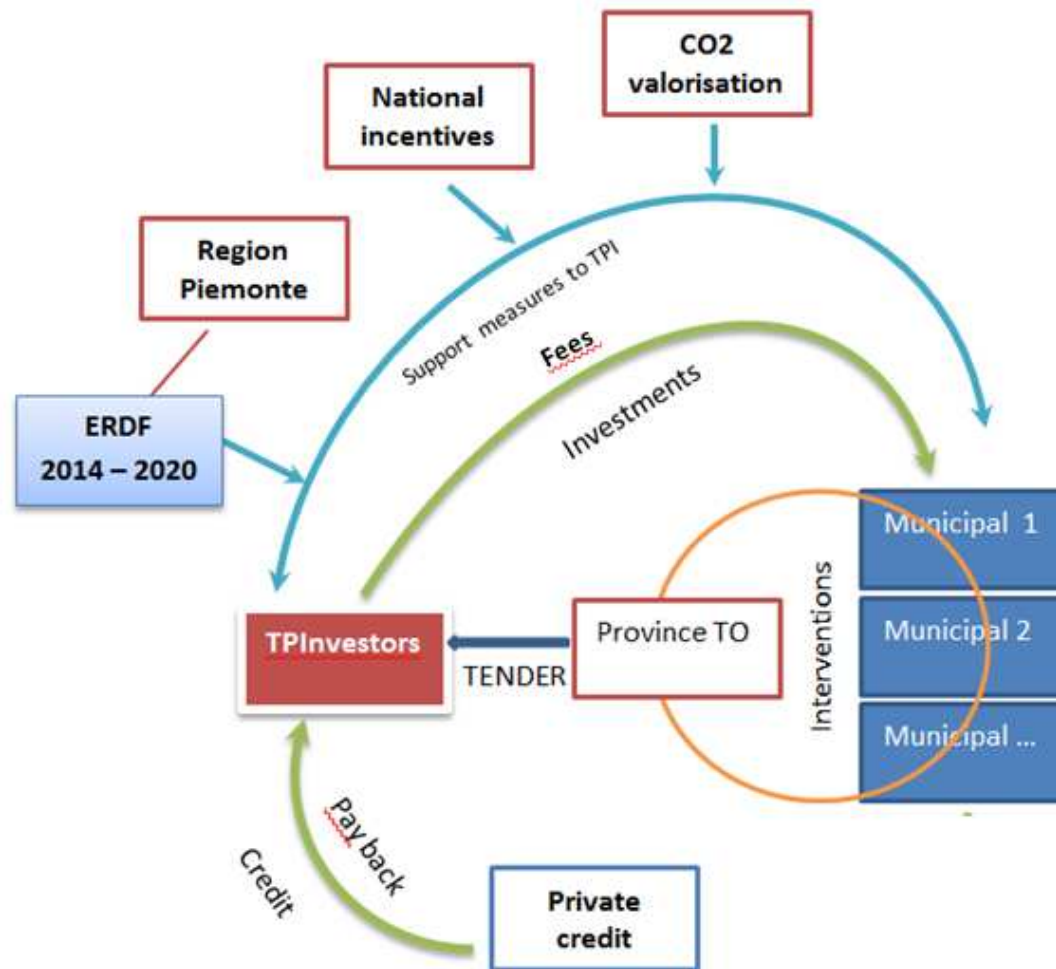
Interesse	NPV
7%	304.245
6%	667.153
5%	1.057.177
4%	1.476.872

# Integrazione con incentivi

- POR 2014 2020 : quali beneficiari diretti ? Quali strumenti? Fondi di Garanzia?



# Schema appalto e flussi



# Sintesi

- Il progetto Together 2020 vuole lanciare un piano ambizioso per attivare nel territorio della provincia di Torino investimenti con un meccanismo di terza parte , favorendo il superamento degli ostacoli e barriere oggi esistenti
- PPP: condivisione dei rischi tra pubblico e privato, non surrogazione tra le parti
- Le prospettive di crescita degli EPC sono favorevoli, serve l'armonizzazione delle regole e, soprattutto , dei fini
- Incentivi come leva per investimenti e consolidamento capacità operative degli attori economici
- Importante introdurre elementi di innovazione tecnologica
- Aperto alla partecipazione di altri comuni ed investimenti

Grazie

Environment Park S.p.A.  
Via Livorno , 60 10144 TORINO  
[www.envipark.com](http://www.envipark.com)