

# LA RIQUALIFICAZIONE DELL'ILLUMINAZIONE PUBBLICA: IL PROGETTO MLEI PARIDE



Graziano D'Eustachio

AGENZIA PER L'ENERGIA E L'AMBIENTE DELLA PROVINCIA DI TERAMO

TORINO  
12 Novembre 2014

IEE/11/869.SI2.616385

Supported by  
**INTELLIGENT ENERGY**  
EUROPE 

# DATI GENERALI

2

## Durata del progetto

- 1 Ottobre 2012
- 30 Settembre 2015

## Partner del progetto

- Provincia di Teramo (Coordinatore)
- AGENA
- ATS Paride Gran Sasso (16 Comuni)
- ATS Paride Costa Blu Nord (9 Comuni)
- ATS Paride Costa Blu Sud (8 Comuni)

## Settore di interesse

- Intervento mono settoriale riguardante la Pubblica Illuminazione



# DATI PROGETTUALI

3

## OBIETTIVO

- Fornire assistenza tecnica e legale per la predisposizione di bandi di gara di riqualificazione energetica e messa a norma degli impianti di P.I. (**≈ 65.000 punti luce**).

## STRUMENTI UTILIZZATI

- Misura MLEI del Bando EIE 2011 per le attività di assistenza tecnica e legale.
- Bando di gara europeo per l'affidamento delle attività di riqualificazione (FTT) e gestione degli impianti (EPC).

## FINANZIAMENTI

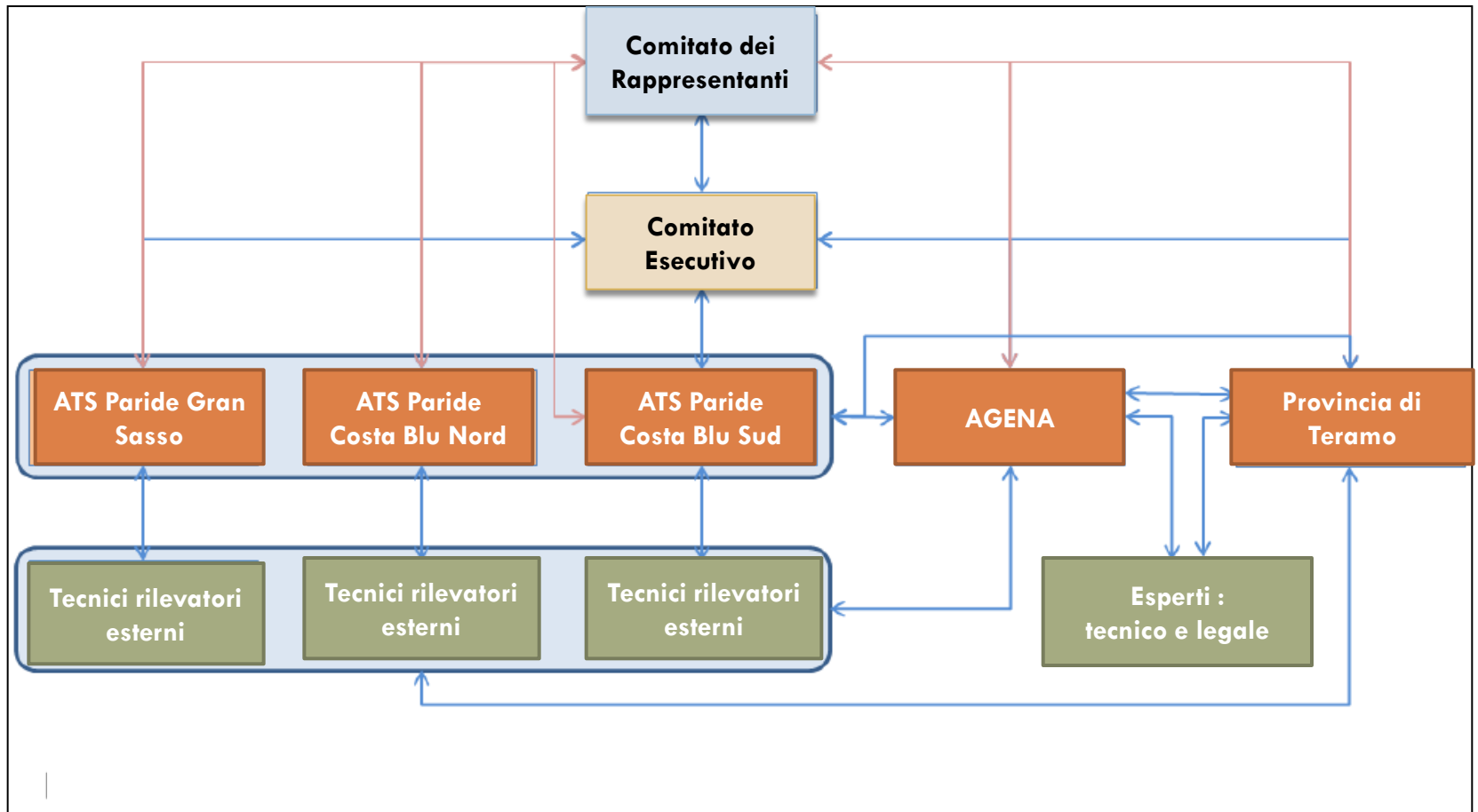
- Finanziamento EIE ottenuto pari al 75% della spesa prevista per l'assistenza tecnica e legale: **€ 815.374.**
- Investimenti attesi per interventi di efficientamento energetico: **≈ € 17.000.000**

## RISULTATI ATTESI

- Riduzione consumi elettricità: **≈ 44%.**
- Riduzione emissioni CO<sub>2</sub> : **≈ 6.800 t/anno.**
- Riduzione consumo energia primaria: **≈ 2.600 tep/anno.**

# GOVERNANCE

4



# FASI PRINCIPALI

5

1

- **ACQUISIZIONE DATI GREZZI INIZIALI, CONTRATTI E BOLLETTE**  
*Attività svolta da AGENA*

2

- **SVILUPPO DELLA METODOLOGIA E DEL SOFTWARE**  
*Attività svolta da AGENA in collaborazione con l'Università de L'Aquila*

3

- **SVOLGIMENTO ATTIVITÀ FORMATIVE**  
*Attività svolta da AGENA e indirizzata ai 59 Tecnici esterni reclutati dagli Enti Locali*

4

- **RILIEVO SUL CAMPO ED INSERIMENTO DATI NEL SW**  
*Attività svolta dai Tecnici esterni*

5

- **ELABORAZIONE DATI E REDAZIONE DOCUMENTI GARA**  
*Attività svolta dal Comitato Esecutivo con il supporto degli esperti esterni*

6

- **PUBBLICAZIONE DELLA GARA**  
*Attività che sarà svolta dalla Provincia di Teramo*

7

- **AGGIUDICAZIONE ED INIZIO LAVORI**

# TEMI E QUESTIONI

6



# TEMI E QUESTIONI

7

**Rafforzamento dei principi  
di collaborazione tra i  
Comuni**

**Prima mappatura completa  
degli impianti di P.I. nei  
Comuni aderenti**

**PRINCIPALI  
OPPORTUNITA'  
GENERATE**

**Dimostrazione del ruolo  
centrale della Provincia  
nelle fasi di governo di  
processi di area vasta**

**Il software realizzato  
consente una valutazione  
sui risparmi economici,  
energetici ed ambientali**

# SVILUPPI

8

Oltre agli interventi di riqualificazione energetica e messa a norma degli impianti di P.I., si prevede di implementare, in tutti i Comuni, esempi-pilota di uso intelligente delle reti, per l'erogazione di nuovi servizi.

E' stato somministrato un questionario ai Sindaci dei Comuni partecipanti chiedendo loro di indicare le priorità di intervento, scegliendo tra un ventaglio di opzioni.



# SERVIZI AGGIUNTIVI RICHIESTI

9



**Video sorveglianza**  
30%



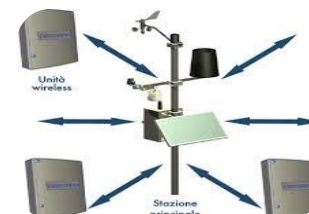
**Servizi Wifi**  
25%



**Riqualificazione P.I.  
centri storici**  
18%



**Nuovi impianti P.I.**  
18%



**Monitoraggio  
ambientale**  
3%



**Totem informativi  
multimediali**  
2%



**Chiamate di  
emergenza**  
2%



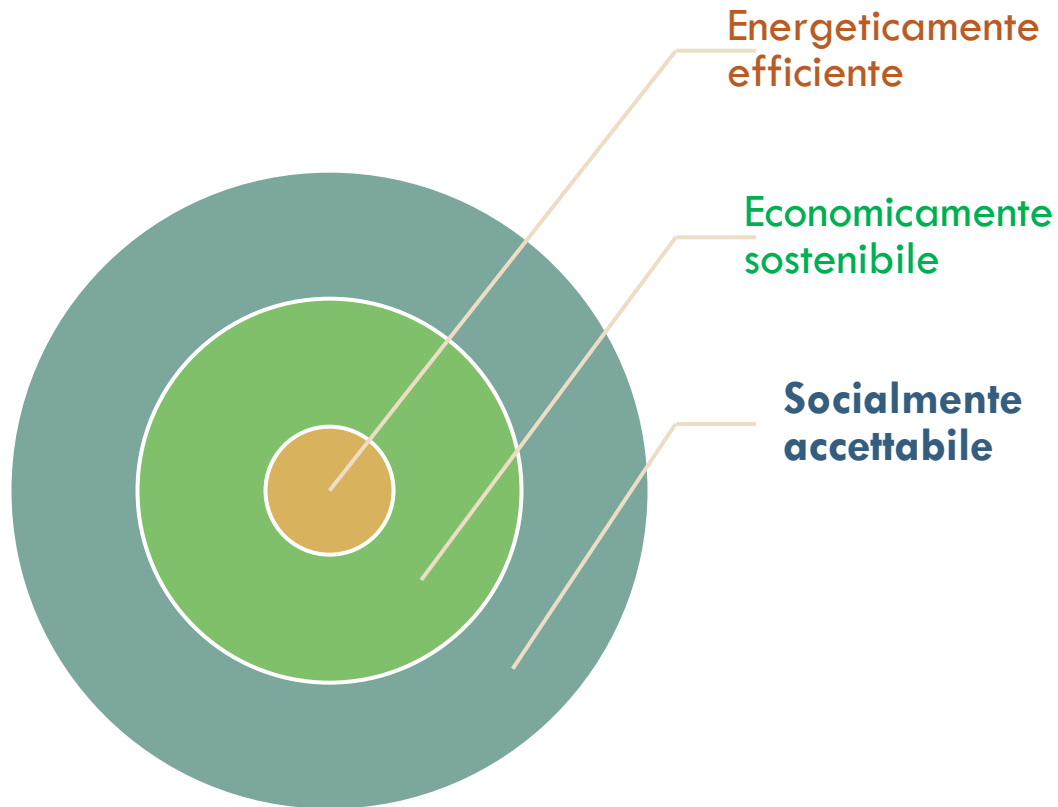
**Ricarica veicoli  
elettrici**  
1%



**Monitoraggio  
traffico**  
1%

# IL MODELLO ISPIRATORE

10



# GRAZIE PER L'ATTENZIONE

## MAGGIORI INFO SUL PROGETTO PARIDE

<http://www.provincia.teramo.it/paride/>



[manager@agenateramo.it](mailto:manager@agenateramo.it)

[filippini@agenateramo.it](mailto:filippini@agenateramo.it)

[magri@agenateramo.it](mailto:magri@agenateramo.it)

