

3.

STATO DI REALIZZAZIONE E FUNZIONAMENTO DEGLI IMPIANTI PREVISTI DAL PPGR

In questo capitolo si analizza la situazione attuale relativa agli impianti previsti nel PPGR per la realizzazione del ciclo integrato dei rifiuti:

- stazioni di conferimento a supporto della raccolta differenziata (Centri di Raccolta o Ecocentri);
- impianti di smaltimento finale.

Il monitoraggio condotto dall'Osservatorio Rifiuti riguarda la caratterizzazione degli impianti, la loro capacità e il loro stato di realizzazione ed esercizio.

3.1 Stazioni di conferimento a supporto della raccolta differenziata: Centri di Raccolta

Sin dal 1996 la Provincia di Torino, ha supportato Consorzi e Comuni, limitandosi dapprima ad un contributo economico e in seguito fornendo anche un supporto di tipo tecnico nella realizzazione delle infrastrutture a supporto delle raccolte differenziate.

Con decreto del Ministero dell'Ambiente (D.M. 8 Aprile 2008, attuazione dell'art. 183, comma 1, lett. cc, del D.Lgs. 152/2006 e s.m.i. "Norme in materia ambientale", modificato/integrato con il D.M. 13/05/2009) è stata disciplinata a livello nazionale la materia dei **centri di raccolta dei rifiuti urbani raccolti in modo differenziato**: *"I centri di raccolta comunali o intercomunali disciplinati dal presente decreto sono costituiti da aree presidiate ed allestite ove si svolge unicamente attività di raccolta, mediante raggruppamento per frazioni omogenee per il trasporto agli impianti di recupero, trattamento e, per le frazioni non recuperabili, di smaltimento, dei rifiuti urbani e assimilati elencati in allegato I, paragrafo 4.2, conferiti in maniera differenziata rispettivamente dalle utenze domestiche e non domestiche anche attraverso il gestore del servizio pubblico, nonché dagli altri soggetti tenuti in base alle vigenti normative settoriali al ritiro di specifiche tipologie di rifiuti dalle utenze domestiche"*.

Il DM riconduce quindi le attività che si svolgono nei centri di raccolta ad

attività di raccolta propedeutiche al recupero ed allo smaltimento, superando pertanto la necessità di autorizzazione di tali centri come impianti di gestione rifiuti, ripetutamente ravvisata in precedenza dalla Corte di Cassazione.

Le tipologie di rifiuti conferibili sono elencate al paragrafo 4.2 dell'Allegato I, così come integrato dal DM 13/05/2009, e vanno dagli imballaggi in carta e cartone ai RAEE, dai solventi ai farmaci, dagli oli vegetali agli sfalci e potature, dagli pneumatici agli inerti di origine domestica.

Tra i rifiuti conferibili vi sono anche i RAEE, Rifiuti da Apparecchiature Elettriche ed Elettroniche, di cui al D.Lgs. 151/2005: il sistema di gestione dei RAEE prevede il loro conferimento in maniera differenziata ai centri di raccolta comunali da parte dei detentori finali e dei distributori; questo ha comportato la necessità di adeguare le strutture alla ricezione dei RAEE, che devono essere raccolti e stoccati distintamente secondo i 5 raggruppamenti previsti dal DM 185 del 25 settembre 2007:

Raggruppamento 1: Freddo e clima – **R1**

Raggruppamento 2: Altri grandi bianchi - **R2**

Raggruppamento 3: Tv e monitor – **R3**

Raggruppamento 4: It e consumer electronics, apparecchi di illuminazione, Ped - **R4**

Raggruppamento 5: Sorgenti luminose - **R5**.

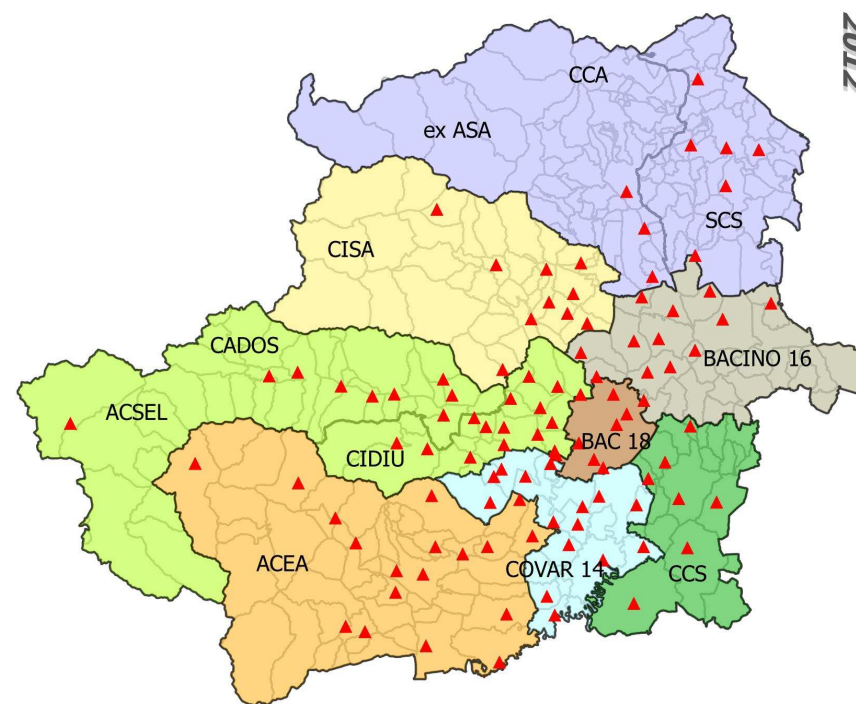
Le condizioni generali per il ritiro dei RAEE presso i Centri di raccolta - da parte dei sistemi collettivi competenti per i RAEE prodotti nell'ambito del circuito domestico - sono definite dal Centro di Coordinamento nazionale dei soggetti (produttori e distributori) cui compete il trattamento e lo smaltimento dei RAEE, tramite un accordo di programma stipulato con l'ANCI. Al fine di usufruire dei servizi di raccolta e smaltimento dei suddetti rifiuti, i Comuni devono provvedere alla registrazione dei centri di raccolta presenti sul proprio territorio al Portale del Centro di Coordinamento.

Con il DM n. 65 dell'8 marzo 2010 sono state regolamentate le modalità di

gestione dei RAEE anche da parte di distributori e installatori, dando così attuazione al D.Lgs. 151/2005 per quanto riguarda l'obbligo di ritiro gratuito degli apparecchi usati, in ragione di uno contro uno, al momento dell'acquisto e il loro conferimento presso i Centri di raccolta registrati a carico della distribuzione.

Nel corso del 2008 era stato pubblicato un bando (DGP 1118-50582 del 16-10-2008) per la realizzazione di nuovi centri di raccolta o l'adeguamento di quelli esistenti ai requisiti del D.M. 8 aprile 2008. Il bando prevedeva tre finestre temporali per la presentazione delle istanze da parte di Comuni o Consorzi di Bacino (dicembre 2008, maggio e ottobre 2009). Complessivamente erano stati finanziati gli interventi di adeguamento di 19 centri di raccolta già esistenti sul territorio e di 10 nuovi centri di raccolta nei Comuni di Torrazza Piemonte, Moncalieri, Venaria Reale, San Mauro Torinese, Rosta, Nichelino, Vinose, Grugliasco e Condove.

Consorzio	N. Centri di raccolta nuovi o da adeguare	Totale finanziamenti assegnati (€)
ACEA Pinerolese	11	905.000,00
CISA	3	531.420,00
CCA	1	162.000,00
BACINO 16	3	695.676,46
COVAR 14	4	2.420.371,90
CADOS	7	1.923.928,48
TOTALE	29	€ 6.638.396,84



Il dettaglio dei CDR presenti nel territorio della Città Metropolitana di Torino, distintamente per Consorzio, è il seguente.

3.1.1 Le strutture nel territorio della Città Metropolitana di Torino

Complessivamente risultano presenti sul territorio 101 Centri di Raccolta attivi.

Nella carta seguente sono evidenziati i Centri di Raccolta attivi presenti sul territorio provinciale.

3.1.1.1 Consorzio ACEA

Sono presenti CDR attivi nei Comuni di Airasca, Cumiana, Frossasco, Luserna S. Giovanni, None, Perosa Argentina, Pinerolo (2 CDR: Est e Ovest), Piscina, Pragelato, San Germano Chisone, San Secondo di Pinerolo, Torre Pellice, Vigone, Villafranca Piemonte, Volvera, per un totale di 16.

3.1.1.2 Bacino 16

Sono presenti CDR attivi nei Comuni di Borgaro Torinese, Brandizzo, Caselle

Torinese, Chivasso, Leinì, Lombardore, Montanaro, San Benigno, San Mauro Torinese, Settimo Torinese (Via Verga e Via Ratera), Torrazza Piemonte e Volpiano per un totale di 12 CDR.

3.1.1.3 Bacino 18 – Città di Torino

Nel Bacino 18 sono presenti 7 CDR comunali: Via Arbe 12; Via Germagnano 48; Via Gorini 20/A; Via Salgari 21/A; C.so Brescia 113/A; C.so Moncalieri 420, Via Zino Zini 139.

3.1.1.4 Consorzio CADOS, gestione ACSEL

Sono presenti 10 CDR consortili attivi nei Comuni di Almese, Avigliana, Bardonecchia, Bussoleno, Condove, Rubiana, San Giorio di Susa, Sauze d'Oulx, Sestriere, Susa.

3.1.1.5 Consorzio CADOS, gestione CIDIU

Sono presenti CDR attivi nei Comuni di Alpignano, Buttigliera Alta, Coazze, Collegno, Druento, Giaveno, Pianezza, Rivoli (2 CDR: viale Ravensburg, e via Asti), Rosta, San Gillio, Trana, Villarbasse, Grugliasco, Venaria Reale per un totale di 15.

3.1.1.6 Consorzio CCA, gestione SCS

Sono presenti CDR attivi nei Comuni di Albiano d'Ivrea, Caluso, Colletterto Giacosa, Ivrea, Quassolo, Strambino per un totale di 6.

3.1.1.7 Consorzio CCA, gestione ex-ASA ora TEKNOSERVICE

Sono presenti 2 CDR attivi nei Comuni di Bosconero e Castellamonte.

3.1.1.8 Consorzio CCS

Sono presenti 7 CDR attivi nei Comuni di Carmagnola, Chieri

(intercomunale), Pavarolo, Pecetto Torinese, Pino Torinese, Poirino (intercomunale), Riva presso Chieri (intercomunale).

3.1.1.9 Consorzio CISA

Sono presenti 10 CDR attivi nei Comuni di Cantoira, Ciriè, Fiano, Givoletto, Grosso, Lanzo T.se, Nole, San Carlo C.se, San Maurizio C.se, e Vauda C.se.

3.1.1.10 Consorzio COVAR 14

Sono presenti CDR attivi nei Comuni di Beinasco, Bruino, Candiolo, Carignano, La Loggia (c/o Azienda CMT), Moncalieri, Nichelino, Orbassano, Pancalieri, Piobesi Torinese, Piossasco, Rivalta, Trofarello, Villastellone, Vinovo, Virle Piemonte, per un totale di 15 CDR oltre a quello di La Loggia.

Nella tabella delle pagine seguenti viene fornita una informazione più dettagliata su ciascun Centro di Raccolta, riportandone l'ubicazione, il bacino d'utenza, la tipologia di utenza (domestica/non domestica), i rifiuti conferibili.

CONSORZIO	COMUNE - Indirizzo	BACINO UTENZA	UTENZA	FRAZIONI CONFERIBILI																																		
				Batterie ed accumul. al piombo	Carta	Cartone	Cartucce e toner esauriti	Farmaci	Frazione verde	Imballaggi di sostanze pericolose	Legno	Macerie, inerti	Metalli - imballaggi	Metalli - oggetti	Oggetti non recuperabili	Oli minerali	Oli vegetali ed alimentari	Organico	Pesticidi	Pile	Plastica - cassette	Plastica - contenitori per liquidi	Plastica - films e shopper	Plastica - imballaggi misti	Pneumatici	RAEE - R1 - Freddo e clima	RAEE - R2 - Grandi bianchi	RAEE - R3 - TV e monitor	RAEE - R4 - IT e consumer electronics	RAEE - R5 - Sorgenti luminose	Rifiuti ingombranti	Tessili e vestiario non riutilizzabile	Vernici e solventi	Vestiario riutilizzabile	Vetro - contenitori	Vetro piano	Altro	
ACEA	AIRASCA - via Piscina - strada Ca Bianca	Consortile	Domestica e non domestica	si	si	si	si	si	si	si	no	si	si	si	si	si	no	si	si	si	si	si	si	no	si	si	si	si	si	si	si	si	no	si	no	no		
	CUMIANA - via alla Grotta - strada del Cimitero	Consortile	Domestica e non domestica	si	si	si	si	si	si	si	no	si	si	si	si	si	no	si	si	si	si	si	si	no	si	si	si	si	si	si	si	si	si	no	si	no	no	
	FROSSASCO - via Piscina	Consortile	Domestica e non domestica	si	si	si	si	si	si	si	no	si	si	si	si	si	no	si	si	si	si	si	si	no	si	si	si	si	si	si	si	si	si	no	si	no	no	
	LUSERNA S. GIOVANNI - via I Maggio, viale Matteotti	Consortile	Domestica e non domestica	si	si	si	si	si	si	si	no	si	si	si	si	si	no	si	si	si	si	si	si	no	si	si	si	si	si	si	si	si	si	si	no	si	no	no
	NONE - via delle Lame	Consortile	Domestica e non domestica	si	si	si	si	si	si	si	no	si	si	si	si	si	no	si	si	si	si	si	si	no	si	si	si	si	si	si	si	si	si	si	no	si	no	no
	PEROSA ARGENTINA - Via Renato Calzi	Consortile	Domestica e non domestica	si	si	si	si	si	si	si	no	si	si	si	si	si	no	si	si	si	si	si	si	no	si	si	si	si	si	si	si	si	si	si	no	si	no	no
	PINEROLO EST - c.so della Costituzione 15	Consortile	Domestica e non domestica	si	si	si	si	si	si	si	no	si	si	si	si	si	no	si	si	si	si	si	si	no	si	si	si	si	si	si	si	si	si	si	no	si	si	no
	PINEROLO OVEST - strada San Bernardo ang. Via Betairone	Consortile	Domestica e non domestica	si	si	si	si	si	si	si	no	si	si	si	si	si	no	si	si	si	si	si	si	no	si	si	si	si	si	si	si	si	si	si	no	si	no	no
	PISCINA - via Rivarossa	Consortile	Domestica e non domestica	si	si	si	si	si	si	si	no	si	si	si	si	si	no	si	si	si	si	si	si	no	si	si	si	si	si	si	si	si	si	si	no	si	no	no

CONSORZIO	COMUNE - Indirizzo	BACINO UTENZA	UTENZA	FRAZIONI CONFERIBILI																																		
				Batterie ed accumul. al piombo	Carta	Cartone	Cartucce e toner esauriti	Farmaci	Frazione verde	Imballaggi di sostanze pericolose	Legno	Macerie, inerti	Metalli - imballaggi	Metalli - oggetti	Oggetti non recuperabili	Oli minerali	Oli vegetali ed alimentari	Organico	Pesticidi	Pile	Plastica - cassette	Plastica - contenitori per liquidi	Plastica - films e shopper	Plastica - imballaggi misti	Pneumatici	RAEE - R1 - Freddo e clima	RAEE - R2 - Grandi bianchi	RAEE - R3 - TV e monitor	RAEE - R4 - IT e consumer electronics	RAEE - R5 - Sorgenti luminose	Rifiuti ingombranti	Tessili e vestiario non riutilizzabile	Vernici e solventi	Vestiario riutilizzabile	Vetro - contenitori	Vetro piano	Altro	
	PRAGELATO - strada Nazionale in Borgata Rua'	Consortile	Domestica e non domestica	si	si	si	si	si	si	si	no	si	si	si	si	si	no	si	si	si	si	si	no	si	si	si	si	si	si	si	si	si	no	si	no	no		
	SAN GERMANO CHISONE - strada regionale 166 - km10	Consortile	Domestica e non domestica	si	si	si	si	si	si	si	no	si	si	si	si	si	no	si	si	si	si	si	no	si	si	si	si	si	si	si	si	si	si	si	no	si	no	
	SAN SECONDO DI PINEROLO - via San Rocco	Consortile	Domestica e non domestica	si	si	si	si	si	si	si	no	si	si	si	si	si	no	si	si	si	si	si	no	si	si	si	si	si	si	si	si	si	si	si	no	si	no	
	TORRE PELLICE - via Pellice	Consortile	Domestica e non domestica	si	si	si	si	si	si	si	no	si	si	si	si	si	no	si	si	si	si	si	no	si	si	si	si	si	si	si	si	si	si	si	no	si	no	
	VIGONE - via Mattalia	Consortile	Domestica e non domestica	si	si	si	si	si	si	si	no	si	si	si	si	si	no	si	si	si	si	si	no	si	si	si	si	si	si	si	si	si	si	si	no	si	no	
	VILLAFRANCA PIEMONTE - strada Basse - loc. San Grato	Consortile	Domestica e non domestica	si	si	si	si	si	si	si	no	si	si	si	si	si	no	si	si	si	si	si	no	si	si	si	si	si	si	si	si	si	si	si	si	no	si	no
	VOLVERA - strada Antica di Orbassano	Consortile	Domestica e non domestica	si	si	si	si	si	si	si	no	si	si	si	si	si	no	si	si	si	si	si	no	si	si	si	si	si	si	si	si	si	si	si	si	no	si	no
BACINO 16	BORGARO TORINESE - via Piemonte 25/a	Comunale	Domestica	si	si	si	si	si	no	si	si	si	si	si	si	no	no	si	si	No	si	si	si	si	si	si	si	si	si	si	si	si	si	si	si	no		
	BRANDIZZO - via Paolo Barra - zona cimitero	Comunale	Domestica	si	si	si	no	si	no	si	no	si	si	si	si	no	no	si	si	No	si	si	si	si	si	si	si	si	si	si	si	si	si	si	si	si	no	

CONSORZIO	COMUNE - Indirizzo	BACINO UTENZA	UTENZA	FRAZIONI CONFERIBILI																																				
				Batterie ed accumul. al piombo	Carta	Cartone	Cartucce e toner esauriti	Farmaci	Frazione verde	Imballaggi di sostanze pericolose	Legno	Macerie, inerti	Metalli - imballaggi	Metalli - oggetti	Oggetti non recuperabili	Oli minerali	Oli vegetali ed alimentari	Organico	Pesticidi	Pile	Plastica - cassette	Plastica - contenitori per liquidi	Plastica - films e shopper	Plastica - imballaggi misti	Pneumatici	RAEE - R1 - Freddo e clima	RAEE - R2 - Grandi bianchi	RAEE - R3 - TV e monitor	RAEE - R4 - IT e consumer electronics	RAEE - R5 - Sorgenti luminose	Rifiuti ingombranti	Tessili e vestiario non riutilizzabile	Vernici e solventi	Vestiario riutilizzabile	Vetro - contenitori	Vetro piano	Altro			
BACINO 16	CASELLE TORINESE - via delle Cartiere	Comunale	Domestica	si	si	si	si	no	si	no	si	no	si	si	si	si	no	no	si	si	No	si	si	si	si	si	si	si	si	si	si	si	si	si	si	si	si	no		
	CHIVASSO - via Nazzaro 20, zona Chind	Comunale	Domestica	si	si	si	si	si	si	no	si	no	si	si	si	si	no	no	si	si	No	si	si	si	si	si	si	si	si	si	si	si	si	si	si	si	si	no		
	LEINI' - via Volpiano ad. Via Osella	Comunale	Domestica	si	si	si	si	no	si	no	si	si	si	si	si	si	no	no	si	si	No	si	si	si	si	si	si	si	si	si	si	si	si	si	no	si	no	si	si	no
	LOMBARDORE - via Rivarolo, 5 - loc. Bossole	Comunale	Domestica	si	no	no	no	no	si	no	si	no	si	si	si	si	no	no	si	si	No	si	si	si	si	si	si	si	si	si	si	si	si	si	no	si	no	si	si	no
	MONTANARO - strada Vecchia per Vallo - zona Ronchi	Comunale + Foglizzo	Domestica	si	si	si	si	si	si	no	si	no	si	si	si	si	no	no	si	si	No	si	si	si	si	si	si	si	si	si	si	si	si	no	si	no	si	si	no	
	SAN BENIGNO CANAVESE - via E. Ferrari, 8	Comunale	Domestica	si	si	si	si	no	si	no	si	no	si	si	si	si	no	no	si	si	No	si	si	si	si	si	si	si	si	si	si	si	si	si	si	si	si	si	no	
	S. MAURO T.SE - Via Domodossola	Comunale	Domestica	si	si	si	si	si	si	si	si	si	si	si	no	si	si	no	no	si	si	No	si	no	no	si	si	si	si	si	si	si	si	si	si	si	si	si	Occhiali	
	SETTIMO TORINESE - strada Rattera	Comunale	Domestica	si	si	si	si	no	si	no	si	no	si	si	si	si	no	no	si	si	No	si	si	si	si	si	si	si	si	si	si	si	si	no	si	no	si	si	no	
SETTIMO TORINESE - via Giovanni Verga, 40	Comunale	Domestica	si	si	si	si	no	no	no	si	si	si	si	si	si	no	no	si	si	No	si	si	si	si	si	si	si	si	si	si	si	si	no	si	no	si	si	no		

CONSORZIO	COMUNE - Indirizzo	BACINO UTENZA	UTENZA	FRAZIONI CONFERIBILI																																
				Batterie ed accumul. al piombo	Carta	Cartone	Cartucce e toner esauriti	Farmaci	Frazione verde	Imballaggi di sostanze pericolose	Legno	Macerie, inerti	Metalli - imballaggi	Metalli - oggetti	Oggetti non recuperabili	Oli minerali	Oli vegetali ed alimentari	Organico	Pesticidi	Pile	Plastica - cassette	Plastica - contenitori per liquidi	Plastica - films e shopper	Plastica - imballaggi misti	Pneumatici	RAEE - R1 - Freddo e clima	RAEE - R2 - Grandi bianchi	RAEE - R3 - TV e monitor	RAEE - R4 - IT e consumer electronics	RAEE - R5 - Sorgenti luminose	Rifiuti ingombranti	Tessili e vestiario non riutilizzabile	Vernici e solventi	Vestiario riutilizzabile	Vetro - contenitori	Vetro piano
BACINO 16	TORRAZZA PIEMONTE - SP n 90 per Rondissone, km 5,137	Comunale + Rondissone e	Domestica	si	si	si	si	no	si	no	si	no	si	si	si	no	no	si	si	No	si	si	si	si	si	si	si	si	si	si	si	si	si	si	si	no
	VOLPIANO - via Brandizzo	Comunale	Domestica	si	si	si	si	no	si	no	si	si	si	si	si	no	no	si	si	No	si	si	si	si	si	si	si	si	si	si	si	si	si	si	si	no
BACINO 18 - Torino	TORINO - corso Brescia, 113/A	Comunale	Domestica - non domestica solo per conferimenti RAEE	si	si	si	si	si	si	si	si	si	si	si	si	si	si	si	si	si	si	si	si	si	si	si	si	si	si	si	si	si	si	si	no	Occhiali, tappi sughero
	TORINO - corso Moncalieri, 420/A	Comunale	Domestica - non domestica solo per conferimenti RAEE	si	si	si	si	si	si	si	si	si	si	si	si	si	si	si	si	si	si	si	si	si	si	si	si	si	si	si	si	si	si	si	no	Occhiali, tappi sughero
	TORINO - via Arbe, 12	Comunale	Domestica - non domestica solo per conferimenti RAEE	si	si	si	si	si	si	si	si	si	si	si	si	si	si	si	si	si	si	si	si	si	si	si	si	si	si	si	si	si	si	si	si	Occhiali, tappi sughero
	TORINO - via Germagnano 48/A	Comunale	Domestica - non domestica solo per conferimenti RAEE	si	si	si	si	si	si	si	si	si	si	si	si	si	si	si	si	si	si	si	si	si	si	si	si	si	si	si	si	si	si	si	si	Occhiali, tappi sughero
	TORINO - via Gorini 20/A	Comunale	Domestica - non domestica solo per conferimenti RAEE	si	si	si	si	si	si	si	si	si	si	si	si	si	si	si	si	si	si	si	si	si	si	si	si	si	si	si	si	si	si	si	no	Occhiali, tappi sughero

CONSORZIO	COMUNE - Indirizzo	BACINO UTENZA	UTENZA	FRAZIONI CONFERIBILI																																
				Batterie ed accumul. al piombo	Carta	Cartone	Cartucce e toner esauriti	Farmaci	Frazione verde	Imballaggi di sostanze pericolose	Legno	Macerie, inerti	Metalli - imballaggi	Metalli - oggetti	Oggetti non recuperabili	Oli minerali	Oli vegetali ed alimentari	Organico	Pesticidi	Pile	Plastica - cassette	Plastica - contenitori per liquidi	Plastica - films e shopper	Plastica - imballaggi misti	Pneumatici	RAEE - R1 - Freddo e clima	RAEE - R2 - Grandi bianchi	RAEE - R3 - TV e monitor	RAEE - R4 - IT e consumer electronics	RAEE - R5 - Sorgenti luminose	Rifiuti ingombranti	Tessili e vestiario non riutilizzabile	Vernici e solventi	Vestiario riutilizzabile	Vetro - contenitori	Vetro piano
BACINO 18 - Torino	TORINO - via Salgari 21/A	Comunale	Domestica	si	si	si	si	si	no	si	si	si	si	si	si	si	si	si	si	si	si	si	si	no	no	no	no	no	si	si	si	si	si	no	Occhiali, tappi sughero	
	TORINO - via Zini 139	Comunale	Domestica - non domestica solo per conferimenti RAEE	si	si	si	si	si	si	si	si	si	si	si	si	si	si	si	si	si	si	si	si	si	si	si	si	si	si	si	si	si	si	no	Occhiali, tappi sughero	
CADOS - ACSEL	ALMESE - via Granaglie	Consortile	Domestica e non domestica	si	si	si	no	si	si	no	si	si	si	si	no	si	si	no	no	si	si	si	si	si	si	si	si	si	si	no	no	no	si	si	no	
	AVIGLIANA - viale Nobel	Consortile	Domestica e non domestica	si	si	si	si	si	si	no	si	si	si	si	no	si	si	no	no	si	si	si	si	si	si	si	si	si	si	no	si	si	si	si	no	
	BARDONECCHI A - loc. Roccatagliata	Consortile	Domestica e non domestica	si	si	si	si	si	si	no	si	si	si	si	no	si	si	no	no	si	si	si	si	si	si	si	si	si	si	no	no	no	si	si	no	
	BUSOLENO - via Susa - localita Isolabella	Consortile	Domestica e non domestica	si	si	si	no	si	si	no	si	si	si	si	no	si	si	si	no	si	si	si	si	si	si	si	si	si	si	no	no	no	si	si	no	
	CONDOVE - strada del Battagliero - zona ind.	Consortile	Domestica e non domestica	si	si	si	si	si	si	no	si	si	si	si	no	si	si	no	no	si	si	si	si	si	si	si	si	si	si	no	no	si	si	si	no	
	RUBIANA - borgata Ratta 15	Consortile	Domestica e non domestica	si	no	no	no	si	si	no	si	si	no	si	no	si	si	no	no	si	no	no	no	no	no	si	si	si	si	si	no	no	si	si	si	no
	SANT'ANTONINO DI SUSO - via Susa, c/o Cimitero	Consortile	Domestica e non domestica	si	si	si	no	si	no	no	si	si	si	si	no	si	si	no	no	si	no	no	no	no	si	si	si	si	si	no	no	no	si	si	no	
	SAUZE D'OULX Loc. Pin Court	Consortile	Domestica e non domestica	si	si	si	no	si	no	no	si	si	si	si	no	si	si	no	no	si	no	no	no	no	si	si	si	si	si	no	no	no	si	si	no	

CONSORZIO	COMUNE - Indirizzo	BACINO UTENZA	UTENZA	FRAZIONI CONFERIBILI																																
				Batterie ed accumul. al piombo	Carta	Cartone	Cartucce e toner esauriti	Farmaci	Frazione verde	Imballaggi di sostanze pericolose	Legno	Macerie, inerti	Metalli - imballaggi	Metalli - oggetti	Oggetti non recuperabili	Oli minerali	Oli vegetali ed alimentari	Organico	Pesticidi	Pile	Plastica - cassette	Plastica - contenitori per liquidi	Plastica - films e shopper	Plastica - imballaggi misti	Pneumatici	RAEE - R1 - Freddo e clima	RAEE - R2 - Grandi bianchi	RAEE - R3 - TV e monitor	RAEE - R4 - IT e consumer electronics	RAEE - R5 - Sorgenti luminose	Rifiuti ingombranti	Tessili e vestiario non riutilizzabile	Vernici e solventi	Vestiario riutilizzabile	Vetro - contenitori	Vetro piano
CADOS - ACSEL	SESTRIERE V ia Azzurri d'Itali	Consortile	Domestica e non domestica	si	si	si	no	si	no	no	si	si	si	si	no	si	si	no	no	si	no	no	no	no	si	si	si	si	si	si	no	no	no	si	si	no
	SUSA - regione Castelpietra - strada per Mattie	Consortile	Domestica e non domestica	si	si	si	si	si	si	no	si	si	si	si	no	si	si	no	no	si	si	si	si	si	si	si	si	si	si	si	no	si	si	si	si	no
CADOS - CIDIU	ALPIGNANO - strada Campagnola	Comunale	Domestica e non domestica	si	si	si	si	si	si	no	si	si	si	si	si	si	no	no	si	si	si	si	si	si	si	si	si	si	si	no	si	si	si	si	no	
	BUTTIGLIERA ALTA - strada della Praia - Fraz. Ferriera	Comunale	Domestica e non domestica	si	si	si	si	si	si	no	si	si	si	si	si	si	no	no	si	si	si	si	si	si	si	si	si	si	si	no	si	no	si	si	no	
	COAZZE - via Magri pressi cimitero	Comunale	Domestica e non domestica	si	si	si	si	si	si	no	si	si	si	si	no	si	no	no	si	si	si	si	si	si	si	no	si	si	si	no	si	no	si	si	no	
	COLLEGNO - corso Pastrengo 26	Comunale	Domestica e non domestica	si	si	si	si	si	si	no	si	si	si	si	no	si	si	no	no	si	si	si	si	si	si	si	si	si	si	no	si	si	si	si	no	
	DRUENTO - via Volta	Comunale	Domestica e non domestica	si	si	si	si	si	si	no	si	si	si	si	no	si	si	no	no	si	si	si	si	si	si	si	si	si	si	no	si	no	si	si	no	
	GIAVENO - piazza Don Renato Calzolari	Giaveno, Valgioie	Domestica e non domestica	si	si	si	si	si	si	no	si	si	si	si	si	si	si	no	no	si	si	si	si	si	si	si	si	si	si	no	si	no	si	si	no	
	GRUGLIASCO - via Martiri della Libertà, 40	Comunale	Domestica e non domestica	si	si	si	si	si	si	no	si	si	si	si	no	si	si	no	no	si	si	si	si	si	si	si	si	si	si	no	si	si	si	si	no	
	PIANEZZA - via dei Prati angolo via Maiolo	Comunale	Domestica e non domestica	si	si	si	si	si	si	no	si	si	si	si	no	si	si	no	no	si	si	si	si	si	si	si	si	si	si	no	si	no	si	si	no	

				FRAZIONI CONFERIBILI																																			
CONSORZIO	COMUNE - Indirizzo	BACINO UTENZA	UTENZA	Batterie ed accumul. al piombo	Carta	Cartone	Cartucce e toner esauriti	Farmaci	Frazione verde	Imballaggi di sostanze pericolose	Legno	Macerie, inerti	Metalli - imballaggi	Metalli - oggetti	Oggetti non recuperabili	Oli minerali	Oli vegetali ed alimentari	Organico	Pesticidi	Pile	Plastica - cassette	Plastica - contenitori per liquidi	Plastica - films e shopper	Plastica - imballaggi misti	Pneumatici	RAEE - R1 - Freddo e clima	RAEE - R2 - Grandi bianchi	RAEE - R3 - TV e monitor	RAEE - R4 - IT e consumer electronics	RAEE - R5 - Sorgenti luminose	Rifiuti ingombranti	Tessili e vestiario non riutilizzabile	Vernici e solventi	Vestitario riutilizzabile	Vetro - contenitori	Vetro piano	Altro		
CADOS - CIDIU	RIVOLI - via Asti 94/a	Comunale	Domestica e non domestica	si	si	si	si	si	si	no	si	si	si	si	no	si	si	no	no	si	si	si	si	si	si	si	si	si	si	si	si	no	si	si	si	si	si	no	
	RIVOLI - viale Ravensburg	Comunale	Domestica e non domestica	si	si	si	si	si	si	no	si	si	si	si	no	si	si	no	no	si	si	si	si	si	si	si	si	si	si	si	si	no	si	si	si	si	si	no	
	ROSTA - Via XX settembre	Comunale	Domestica e non domestica	si	si	si	si	si	si	no	si	si	si	si	no	si	si	no	no	si	si	si	si	si	si	si	si	si	si	si	no	si	no	si	si	si	no		
	SAN GILLIO - via Matteotti 16	Comunale	Domestica e non domestica	si	si	si	si	si	si	no	si	si	si	si	no	si	si	no	no	si	si	si	si	si	si	si	si	si	si	si	no	si	si	si	si	si	no		
	TRANA - via Bruino - zona ind. - loc. Moranda	Reano, Sangano e Trana	Domestica e non domestica	si	si	si	si	si	si	no	si	si	si	si	si	si	si	no	no	si	si	si	si	si	si	si	si	si	si	si	no	si	no	si	si	si	no		
	VENARIA REALE - corso Cuneo 52	Comunale	Domestica e non domestica	si	si	si	si	si	si	no	si	si	si	si	no	si	si	no	no	si	si	si	si	si	si	si	si	si	si	si	no	si	no	si	si	si	no		
	VILLARBASSE - via Monviso, 42/A	Comunale	Domestica e non domestica	si	si	si	si	si	si	no	si	si	si	si	no	si	si	no	no	si	si	si	si	si	si	si	si	si	si	si	no	si	si	si	si	si	no		
CCA - TEKNOSERVICE	BOSCONERO - strada Ronchi Del Bosco	Bosconero -Rivarossa	Domestica	si	no	no	no	no	si	no	no	no	no	no	no	no	no	no	no	no	no	no	no	no	si	no	no	no	no	no	no	no	no	no	no	no	si	no	no
	CASTELLAMONTE - strada del Ghiaro Inferiore	Consortile	Domestica e non domestica	no	si	si	si	si	si	si	si	no	no	si	si	si	si	no	no	si	si	si	si	si	si	si	si	si	si	no	si	no	si	no	si	si	no		

				FRAZIONI CONFERIBILI																																			
CONSORZIO	COMUNE - Indirizzo	BACINO UTENZA	UTENZA	Batterie ed accumul. al piombo	Carta	Cartone	Cartucce e toner esauriti	Farmaci	Frazione verde	Imballaggi di sostanze pericolose	Legno	Macerie, inerti	Metalli - imballaggi	Metalli - oggetti	Oggetti non recuperabili	Oli minerali	Oli vegetali ed alimentari	Organico	Pesticidi	Pile	Plastica - cassette	Plastica - contenitori per liquidi	Plastica - films e shopper	Plastica - imballaggi misti	Pneumatici	RAEE - R1 - Freddo e clima	RAEE - R2 - Grandi bianchi	RAEE - R3 - TV e monitor	RAEE - R4 - IT e consumer electronics	RAEE - R5 - Sorgenti luminose	Rifiuti ingombranti	Tessili e vestiario non riutilizzabile	Vernici e solventi	Vestiario riutilizzabile	Vetro - contenitori	Vetro piano	Altro		
CCS	PAVAROLO - piazzale dell'Olmetto	Comunale	Domestica e non domestica	no	no	no	no	no	si	no	si	no	no	si	no	no	no	no	no	no	no	no	no	no	si	no	si	no	si	si	si	no	no	no	no	no	no	no	no
	PECETTO TORINESE - strada Valle Sauglio 5	Comunale	Domestica e non domestica	si	no	si	si	no	si	no	si	si	no	si	no	si	si	no	no	no	no	no	no	si	no	si	si	si	si	si	si	si	no	si	si	no	si	si	no
	PINO TORINESE - via Valle Balbiana 61	Comunale	Domestica e non domestica	si	no	si	si	no	si	no	si	si	no	si	no	si	no	no	no	si	no	no	si	no	si	si	si	si	si	si	si	si	no	si	si	no	no	si	no
	POIRINO - via Carmagnola	Poirino, Isolabella, Pralorno	Domestica e non domestica	si	no	si	si	no	si	no	si	no	no	si	no	si	si	no	no	si	no	no	si	no	si	si	si	si	si	si	si	no	si	si	si	si	si	si	no
	RIVA PRESSO CHIERI - strada Ronello	Riva Presso Chieri, Arignano	Domestica e non domestica	si	no	si	si	no	si	no	si	si	no	si	no	si	si	no	no	no	no	no	no	si	no	si	si	si	si	si	si	si	no	si	si	no	si	si	no
CISA	CANTOIRA - via Roma - loc. Roc Cara'	Consortile	Domestica e non domestica	si	si	si	si	si	si	si	si	si	si	si	no	si	si	no	si	si	no	si	si	no	si	si	si	si	si	si	si	si	si	si	si	si	si	no	no
	CIRIE' - corso Generale dalla Chiesa	Consortile	Domestica e non domestica	si	si	si	si	si	si	si	si	si	si	si	no	si	si	no	si	si	no	si	si	no	si	si	si	si	si	si	si	si	si	si	si	si	si	no	no
	FIANO - strada Gerbidi 80	Consortile	Domestica e non domestica	si	si	si	si	si	si	si	si	si	si	si	no	si	si	no	si	si	no	si	si	no	si	si	si	si	si	si	si	si	si	si	si	si	si	no	no
	GIVOLETTO - via Alpignano	Consortile	Domestica e non domestica	si	si	si	si	si	si	si	si	si	si	si	no	si	si	no	si	si	no	si	si	no	si	si	si	si	si	si	si	si	si	si	si	si	si	no	no
	GROSSO - loc. Vauda Grande	Consortile	Domestica e non domestica	si	si	si	si	si	si	si	si	si	si	si	no	si	si	no	si	si	no	si	si	no	si	si	si	si	si	si	si	si	si	si	si	si	si	no	no
	LANZO T.SE - via Monte Angiolino	Consortile	Domestica e non domestica	si	si	si	si	si	si	si	si	si	si	si	no	si	si	no	si	si	no	si	si	no	si	si	si	si	si	si	si	si	si	si	si	si	si	no	no

CONSORZIO	COMUNE - Indirizzo	BACINO UTENZA	UTENZA	FRAZIONI CONFERIBILI																																
				Batterie ed accumul. al piombo	Carta	Cartone	Cartucce e toner esauriti	Farmaci	Frazione verde	Imballaggi di sostanze pericolose	Legno	Macerie, inerti	Metalli - imballaggi	Metalli - oggetti	Oggetti non recuperabili	Oli minerali	Oli vegetali ed alimentari	Organico	Pesticidi	Pile	Plastica - cassette	Plastica - contenitori per liquidi	Plastica - films e shopper	Plastica - imballaggi misti	Pneumatici	RAEE - R1 - Freddo e clima	RAEE - R2 - Grandi bianchi	RAEE - R3 - TV e monitor	RAEE - R4 - IT e consumer electronics	RAEE - R5 - Sorgenti luminose	Rifiuti ingombranti	Tessili e vestiario non riutilizzabile	Vernici e solventi	Vestiario riutilizzabile	Vetro - contenitori	Vetro piano
CISA	NOLE - via Monea - via Devesi	Consortile	Domestica e non domestica	si	si	si	si	si	si	si	si	si	si	no	si	si	no	si	si	no	si	si	no	si	si	si	si	si	si	si	si	si	si	si	no	no
	SAN CARLO CANAVESE - strada Poligono	Consortile	Domestica e non domestica	si	si	si	si	si	si	si	si	si	si	no	si	si	no	si	si	no	si	si	no	si	si	si	si	si	si	si	si	si	si	si	no	no
	SAN MAURIZIO CANAVESE - strada vecchia di Malanghero	Consortile	Domestica e non domestica	si	si	si	si	si	si	si	si	si	si	no	si	si	no	si	si	no	si	si	no	si	si	si	si	si	si	si	si	si	si	si	no	no
	VAUDA C.SE - via Borelli - via Belvedere	Consortile	Domestica e non domestica	si	si	si	si	si	si	si	si	si	si	no	si	si	no	no	si	no	si	si	no	si	si	si	si	si	si	si	si	si	si	si	no	no
COVAR 14	BEINASCO - strada Vicinale del Bottone	Comunale	Domestica e non domestica	si	si	si	si	no	si	si	si	si	si	no	si	si	no	no	no	si	si	si	si	si	si	si	si	si	no	si	si	si	si	no	tappi sughero, lastre radiografiche, plastica non imballaggio	
	BRUINO - viale Cruto	Comunale	Domestica e non domestica	si	si	si	si	no	si	si	si	si	si	no	si	si	no	no	no	si	no	no	no	si	si	si	si	si	si	no	si	si	si	no	tappi sughero, lastre radiografiche, plastica non imballaggio	
	CANDIOLO - via Pinerolo 91	Comunale	Domestica e non domestica	si	si	si	si	no	si	si	si	si	si	no	si	si	no	no	no	si	no	no	no	si	si	si	si	si	si	no	si	no	si	no	tappi sughero, lastre radiografiche, plastica non imballaggio	
	CARIGNANO - viale Molinetta 15	Comunale	Domestica e non domestica	si	si	si	si	no	si	si	si	si	si	no	si	si	no	no	no	si	si	si	si	si	si	si	si	si	si	no	si	si	si	no	tappi sughero, lastre radiografiche, plastica non imballaggio	

CONSORZIO	COMUNE - Indirizzo	BACINO UTENZA	UTENZA	FRAZIONI CONFERIBILI																																
				Batterie ed accumul. al piombo	Carta	Cartone	Cartucce e toner esauriti	Farmaci	Frazione verde	Imballaggi di sostanze pericolose	Legno	Macerie, inerti	Metalli - imballaggi	Metalli - oggetti	Oggetti non recuperabili	Oli minerali	Oli vegetali ed alimentari	Organico	Pesticidi	Pile	Plastica - cassette	Plastica - contenitori per liquidi	Plastica - films e shopper	Plastica - imballaggi misti	Pneumatici	RAEE - R1 - Freddo e clima	RAEE - R2 - Grandi bianchi	RAEE - R3 - TV e monitor	RAEE - R4 - IT e consumer electronics	RAEE - R5 - Sorgenti luminose	Rifiuti ingombranti	Tessili e vestiario non riutilizzabile	Vernici e solventi	Vestiario riutilizzabile	Vetro - contenitori	Vetro piano
COVAR 14	MONCALIERI - via Lurisia ang. Strada Carpice	Comunale	Domestica e non domestica	si	si	si	si	no	si	Si	si	si	si	si	no	si	si	no	no	no	si	si	si	si	si	si	si	si	si	no	si	si	si	si	no	tappi sughero, lastre radiografiche, plastica non imballaggio
	NICHELINO - via Mentana 33	Comunale	Domestica e non domestica	si	si	si	si	no	si	si	si	si	si	no	si	si	no	no	no	si	si	si	si	si	si	si	si	si	si	no	si	si	si	si	no	tappi sughero, lastre radiografiche, plastica non imballaggio
	ORBASSANO - via Nazario Sauro	Comunale	Domestica e non domestica	si	si	si	si	no	si	Si	si	si	no	no	no	si	si	no	no	no	si	no	no	no	si	si	si	si	si	no	si	si	si	si	no	tappi sughero, lastre radiografiche
	PANCALIERI - strada Comunale dei Preti	Comunale	Domestica e non domestica	si	no	no	si	no	si	Si	si	Si	si	si	no	Si	Si	no	no	no	si	no	no	no	si	si	no	si	no	si	no	si	no	si	no	tappi sughero, lastre radiografiche
	PIOBESI TORINESE - via Lenagena	Comunale	Domestica e non domestica	si	si	si	si	no	si	Si	si	si	si	no	si	si	no	no	no	si	no	no	no	si	si	si	si	si	si	no	si	si	si	si	no	tappi sughero, lastre radiografiche, plastica non imballaggio
	PIOSSASCO - via Volvera sp 141 - zona ex Fidom	Comunale	Domestica e non domestica	si	si	si	si	no	si	Si	si	si	si	no	si	si	no	no	no	si	si	si	si	si	si	si	si	si	si	no	si	si	si	si	no	tappi sughero, lastre radiografiche, plastica non imballaggio
	RIVALTA DI TORINO - via Avigliana 1/2	Comunale	Domestica e non domestica	si	si	si	si	no	si	Si	si	si	si	no	si	si	no	no	no	si	si	si	si	si	si	si	si	si	si	no	si	si	si	si	no	tappi sughero, lastre radiografiche, plastica non imballaggio

				FRAZIONI CONFERIBILI																																	
CONSORZIO	COMUNE - Indirizzo	BACINO UTENZA	UTENZA	Batterie ed accumul. al piombo	Carta	Cartone	Cartucce e toner esauriti	Farmaci	Frazione verde	Imballaggi di sostanze pericolose	Legno	Macerie, inerti	Metalli - imballaggi	Metalli - oggetti	Oggetti non recuperabili	Oli minerali	Oli vegetali ed alimentari	Organico	Pesticidi	Pile	Plastica - cassette	Plastica - contenitori per liquidi	Plastica - films e shopper	Plastica - imballaggi misti	Pneumatici	RAEE - R1 - Freddo e clima	RAEE - R2 - Grandi bianchi	RAEE - R3 - TV e monitor	RAEE - R4 - IT e consumer electronics	RAEE - R5 - Sorgenti luminose	Rifiuti ingombranti	Tessili e vestiario non riutilizzabile	Vernici e solventi	Vestiario riutilizzabile	Vetro - contenitori	Vetro piano	Altro
COVAR 14	TROFARELLO - via Croce Rossa	Comunale	Domestica e non domestica	si	si	si	si	no	si	Si	si	si	si	si	no	si	si	no	no	no	si	no	no	no	si	si	si	si	si	si	no	si	no	no	no	no	tappi sughero, lastre radiografiche, plastica non imballaggio
	VILLASTELLON E - viale Rimembranza	Comunale	Domestica e non domestica	si	si	si	si	no	si	Si	si	si	si	si	no	si	si	no	no	no	si	no	no	no	si	si	si	si	si	si	no	si	no	si	no	no	tappi sughero, lastre radiografiche, plastica non imballaggio
	VINOVO - viale del Castello	Comunale	Domestica e non domestica	si	si	si	si	no	si	Si	si	si	si	si	no	si	si	no	no	no	si	no	no	no	si	si	si	si	si	si	no	si	si	si	no	no	tappi sughero, lastre radiografiche, plastica non imballaggio
	VIRLE PIEMONTE - via Podi	Comunale	Domestica e non domestica	no	no	no	si	no	si	Si	no	no	no	no	no	no	no	no	no	no	si	no	no	no	no	si	si	si	no	no	si	no	si	no	no	no	tappi sughero, lastre radiografiche

3.1.2 Utilizzo dei Centri di Raccolta

I centri di raccolta presenti nel territorio ricevono circa un quinto del rifiuto differenziato complessivamente raccolto; nel 2014 il quantitativo è aumentato del 7% rispetto all'anno precedente, confermando e consolidando una tendenza in corso dal 2013. Le tabelle sintetizzano le quantità raccolte per Consorzio e per frazione:

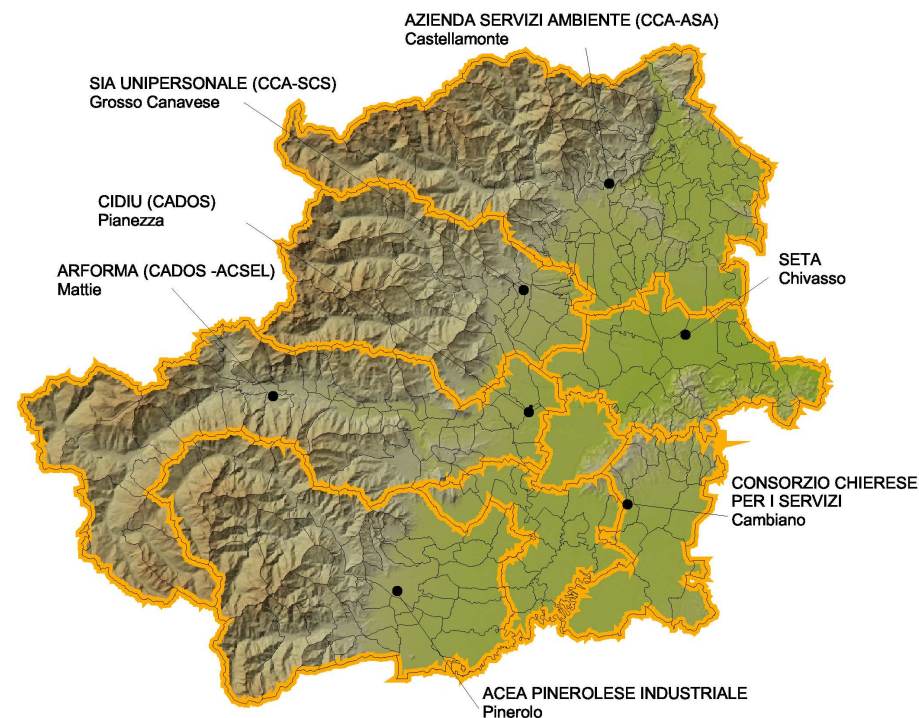
Consorzi	t/anno raccolte			
	2012	2013	2014	Var. % 2013-2014
ACEA	11.841	10.332	10.102	-2%
BAC 16	4.122	6.028	6.740	12%
BAC 18	30.193	29.917	33.778	13%
CADOS	19.302	19.916	20.272	2%
CCA	5.093	6.044	4.894	-19%
CCS	4.554	6.325	7.457	18%
CISA	4.849	4.417	5.629	27%
COVAR 14	10.353	11.782	12.419	5%
Provincia di Torino	90.309	94.761	101.290	7%

Frazioni	2012	2013	2014	
	t/a	t/a	t/a	var % 13-14
Legno	33.544	32.645	34.825	7%
Verde (potature e sfalci)	25.476	27.807	24.831	-11%
Carta e cartone	2.483	2.655	2.859	8%
Ingombranti	12.886	15.115	18.469	22%
Vetro e vetro-metallo	2.175	2.004	1.468	-27%
Plastica e plastica-metallo	1.092	1.566	1.315	-16%
RAEE	3.890	3.910	6.740	72%
Organico	93	68	-	-100%
Tessili	556	943	1.022	8%
Inerti	8.113	8.049	9.760	21%

Dal dettaglio dei materiali conferiti alle stazioni si conferma la tradizionale predominanza delle frazioni legno e verde, seguite dagli ingombranti. Significativo l'incremento del conferimento dei RAEE (+72%), dato che auspicabilmente limita il fenomeno degli abbandoni.

3.2 Impianti di trattamento finale – discariche e termovalorizzatore

Il presente paragrafo descrive la situazione delle discariche per rifiuti non pericolosi attualmente esistenti sul territorio provinciale.



Per ciascuna delle discariche di rifiuti non pericolosi della Provincia di Torino, viene riportata una scheda contenente indicazioni “amministrative” e dati quantitativi sull'attività svolta negli ultimi anni, riscontrati in base all'incrocio dei dati inseriti dai Consorzi sulla base dati regionale (RUPAR) e dei dati rilevati dall'ATO-Rifiuti Torinese nel monitoraggio mensile.

Discarica AMIAT – Basse di Stura - Torino (Bacino 18)

Ubicazione impianto	TORINO, Località Basse di Stura						
Ultimo atto autorizzativo	D. D. n. 190-42306/2008 del 31/07/2008						
Titolarità autorizzazione	AMIAT S.P.A.						
Titolarità gestione	AMIAT S.P.A.						
Tipologia impianto	Discarica per rifiuti non pericolosi						
Tipologia rifiuti autorizzati	RSU, RSA definiti in autorizzazione						
Volumetria totale autorizzata presso il sito	19.738.000 m ³						
Stato attuale	Chiusa il 31/12/2009 in coerenza con la previsione autorizzativa						
Conferimenti (t/anno)	2004	2005	2006	2007	2008	2009	Var % 09-08
RU dal bacino 18	348.475	331.147	322.110	305.929	304.968	284.782	-6,62%
RU extra-bacino	175.020	130.477	115.490	83.345	72.855	86.606	18,87%
TOT RU	523.495	461.624	437.600	389.275	377.823	371.388	-1,70%
RSA	93.666	90.760	71.831	72.907	82.809	174.336	110,53%
TOT RU+RS	617.161	552.385	509.431	462.182	460.632	545.724	18,47%
FANGHI	82.745	91.873	78.434	100.097	79.289	60.955	-23,12%
TOTALE	699.906	644.257	587.865	562.279	539.921	606.680	12,36%

Discarica ACSEL – Mattie (Bacino 15B)

Ubicazione impianto	MATTIE, Località Camposordo							
Ultimo atto autorizzativo	D.D.S.G.R.B. n.209-32291 del 7/08/2012							
Titolarità autorizzazione	ACSEL S.P.A.							
Titolarità gestione	ACSEL.P.A.							
Tipologia impianto	Discarica per rifiuti non pericolosi							
Tipologia rifiuti autorizzati	RSU, RSA definiti in autorizzazione							
Volumetria totale autorizzata presso il sito	1.000.671 m ³							
Stato attuale	In esercizio							
Conferimenti (t/anno)	2008	2009	2010	2011	2012	2013	2014	Var % 2014-2013
RU	23.565	22.797	25.487	25.299	31.792	20.262	5.480	-73%
RS	620	166	139	2.271	1.866	205	40	-80%
TOT RU+RS	24.185	22.963	25.626	27.570	33.658	20.467	5.520	-73%
FANGHI	318	69	78	201	25	0	0	-
TOTALE	24.502	23.032	25.704	27.771	33.683	20.467	5.520	-73%

Discarica ACEA – Pinerolo (Bacino 12)

Ubicazione impianto	PINEROLO, Località Torrione							
Ultimo atto autorizzativo	D.D.S.G.R.B. n°168-25742/2012 del 27/6/2012							
Titolarità autorizzazione	ACEA AMBIENTE srl.							
Titolarità gestione	ACEA AMBIENTE srl.							
Tipologia impianto	Discarica per rifiuti non pericolosi							
Tipologia rifiuti autorizzati	RSU, RSA definiti in autorizzazione							
Volumetria totale autorizzata presso il sito	2.152.164 m ³							
Stato attuale	In esercizio							
Conferimenti (t/anno)	2008	2009	2010	2011	2012	2013	2014	Var % 2014-2013
RU	38.491	35.137	33.222	29.934	22.607	44.200	22.514	-49%
RSA	19.018	19.667	25.496	20.331	18.860	23.936	22.698	-5%
TOT RU+RS	57.509	54.804	58.718	50.265	41.467	68.136	45.212	-34%
FANGHI	3.391	2.007	1.065	1.797	55	-	0,22	100%
TOTALE	60.900	56.811	59.783	52.062	41.522	68.136	45.212	-34%

Discarica CCA – Castellamonte (Bacino 17B-C-D)

Ubicazione impianto	CASTELLAMONTE, Località Vespia
Ultimo atto autorizzativo	D.D.S.G.R.B. n. 82-17426/2011 del 11/05/2011
Titolarità autorizzazione	Agrigarden srl
Titolarità gestione	
Tipologia impianto	Discarica per rifiuti non pericolosi
Tipologia rifiuti autorizzati	RSU, RSA definiti in autorizzazione
Volumetria totale già autorizzata presso il sito	530.800* m ³
Stato attuale	I conferimenti presso l'impianto sono terminati a settembre 2011 per esaurimento della volumetria disponibile.

In aprile 2012 la Provincia di Torino ha espresso parere positivo di compatibilità ambientale relativamente al progetto di ampliamento da 83.000 m³ (D.G.P. 353 - 13387 del 24/4/2012). L'iter per il rilascio dell'AIA è stato sospeso fino all'aggiudicazione della gara per l'affidamento della gestione della discarica di Castellamonte e relativo servizio di smaltimento e della gestione post operativa della discarica di Rivarolo Canavese, indetta dal Commissario Straordinario del Consorzio ASA e ATO-R in aprile 2012. La gara si è conclusa con l'affidamento alla società Agrigarden srl di Moncalieri che, subentrando ad ASA nelle autorizzazioni, ha di recente presentato istanza per il rilascio dell'AIA.

Conferimenti (t/anno)	2007	2008	2009	2010	2011	2012	2013	Var % 2011-2010
RU	22.637	27.811	39.468	25.961	16.050	-	-	-38,18%
RS	6.244	12.985	8.967	4.087	510	-	-	-87,52%
TOT RU+RS	28.881	40.796	48.435	30.048	16.560	-	-	-44,89%
FANGHI	1.054	1.783	1.544	55	0	-	-	-100,00%
TOTALE	29.935	42.579	49.979	30.103	16.560	-	-	-44,99%

Discarica CCS – Cambiano (Bacino 13)

Ubicazione impianto	CAMBIANO, Località Valle S. Pietro C.na Benne
Ultimo atto autorizzativo	DD n. 266-44718/2012 del 08/11/2012
Titolarità autorizzazione	CONSORZIO CHIERESE PER I SERVIZI
Titolarità gestione	INSER S.P.A.
Tipologia impianto	Discarica per rifiuti non pericolosi
Tipologia rifiuti autorizzati	RSU, RSA definiti in autorizzazione
Volumetria totale autorizzata presso il sito	721.542 m ³
Stato attuale	Attività cessata il 31/01/2013

Conferimenti (t/anno)	2007	2008	2009	2010	2011	2012	2013	Var % 13-12
RU	24.718	28.435	27.549	33.634	26.961	25.118	1.080	-96%
RS	246	765	418	880	1.291	1.080	0	-100%
TOT RU+RS	24.964	29.199	27.967	34.514	28.252	26.198	1.080	-96%
FANGHI	6	0	0	0	0	0	0	-
TOTALE	24.971	29.199	27.967	34.514	28.252	26.198	1.080	-96%

Discarica CADOS gestione CIDIU – Pianezza (Bacino 15A)

Ubicazione impianto	PIANEZZA; Località Cassagna
Ultimo atto autorizzativo	D.D.S.G.R.B. n. 102-29481/2013 del 17/7/2013
Titolarità autorizzazione	CIDIU S.P.A.
Titolarità gestione	CASSAGNA
Tipologia impianto	Discarica per rifiuti non pericolosi
Tipologia rifiuti autorizzati	RSU, RSA definiti in autorizzazione
Volumetria totale autorizzata presso il sito	2.655.684 m ³
Stato attuale	In esercizio

Conferimenti (t/anno)	2008	2009	2010	2011	2012	2013	2014	Var % 2014-2013
RU	48.419	43.133	359.491	307.544	212.545	160.441	33.966	-79%
RSA	11.236	4.190	51.685	36.153	26.005	17.522	20.293	16%
TOT RU+RS	59.655	47.323	411.176	343.697	238.550	177.963	54.259	-70%
FANGHI	1.091	1.306	2.483	2.362	4.574	5720	161	-97%
TOTALE	60.746	48.629	413.659	346.059	243.124	183.683	54.420	-70%

Discarica SIA – Grosso (Bacino 17A)

Ubicazione impianto		GROSSO Località Vauda Grande						
Ultimo atto autorizzativo		D.D.S.G.R.B. n. 282-38661/2014 del6/11/2014						
Titolarità autorizzazione		SIA SRL						
Titolarità gestione		SIA SRL						
Tipologia impianto		Discarica per rifiuti non pericolosi						
Tipologia rifiuti autorizzati		RSU, RSA definiti in autorizzazione						
Volumetria totale autorizzata presso il sito		1.061.900 m ³						
Stato attuale		In esercizio.						
Conferimenti (t/anno)	2008	2009	2010	2011	2012	2013	2014	Var % 2014-2013
RU	18.552	18.820	53.672	25.084	48.391	48.313	36.656	-24%
RS	428	6.276	11.093	2.659	3.509	1.923	757	-61%
TOT RU+RS	18.980	25.096	64.765	27.743	51.900	50.236	37.413	-26%
FANGHI	47,64	72	0	0	0	0	0	-
TOTALE	19.028	25.168	64.765	27.743	51.900	50.236	37.413	-26%

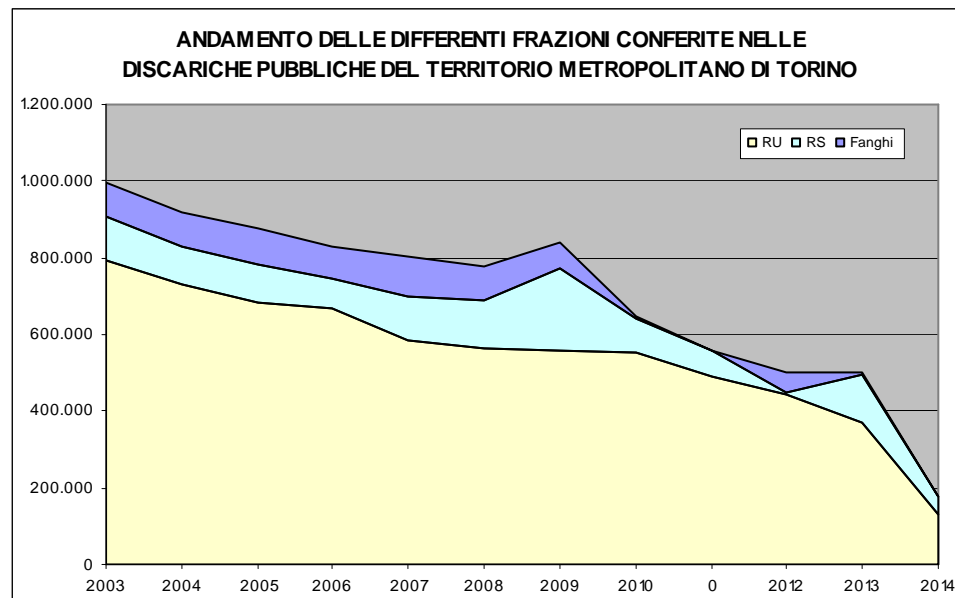
Discarica SETA – Chivasso (Bacino 16)

Ubicazione impianto		CHIVASSO – Regione Pozzo – Località Fornace Slet				
Ultimo atto autorizzativo		D.D.S.G.R.B. n.158-22190/2014 del 27/6/2014				
Titolarità autorizzazione		SETA SpA				
Titolarità gestione		SETA SpA				
Tipologia impianto		Discarica per rifiuti non pericolosi				
Tipologia rifiuti autorizzati		RSU, RSA definiti in autorizzazione				
Volumetria totale autorizzata presso il sito		571.600 m ³				
Stato attuale		In esercizio da settembre 2010				
Conferimenti (t/anno)	2010	2011	2012	2013	2014	Var % 2014-2013
RU	19.166	61.505	105.627	94.284	29.334	-69%
RS	248	733	27	83.582	6.527	-92%
TOT RU+RS	19.414	62.238	105.654	177.866	35.861	-80%
FANGHI	8	0	0	0		-
TOTALE	19.422	62.238	105.654	177.866	35.861	-80%

3.2.1 Smaltimenti totali di rifiuti in discariche di rifiuti non pericolosi: dati di sintesi ed evoluzione

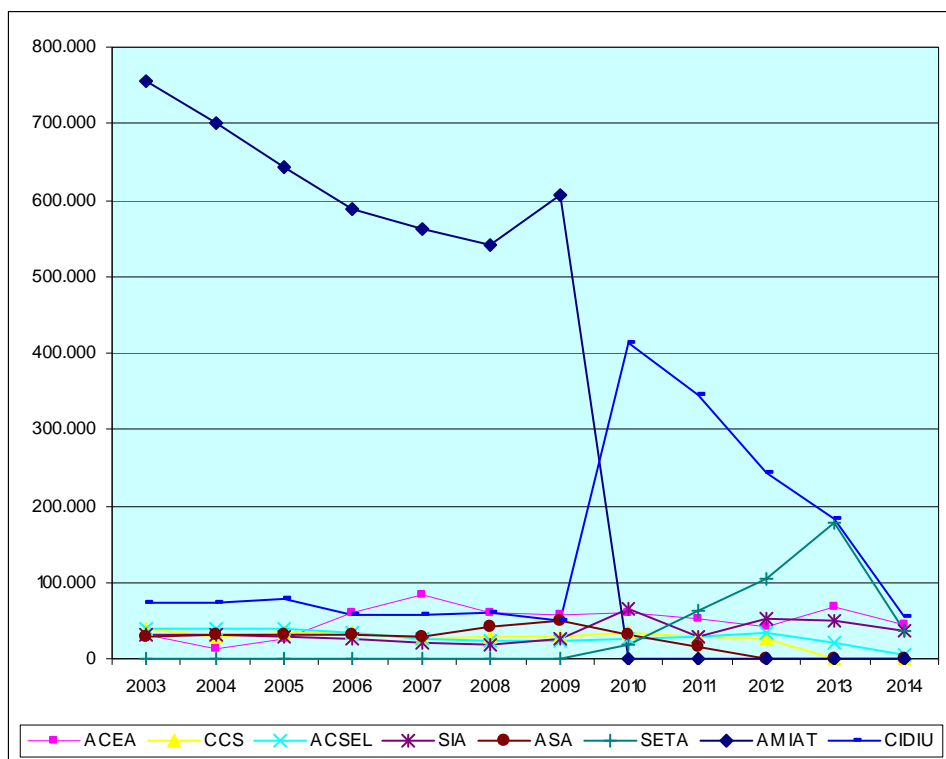
Nel corso del 2014 negli impianti di discarica per rifiuti non pericolosi sono state smaltite circa 176 mila tonnellate di rifiuti (costituite da rifiuti urbani, da rifiuti speciali in prevalenza scarti del processo di riciclo dei materiali da RD, e da fanghi provenienti dal trattamento delle acque reflue).

Nel 2014 i rifiuti conferiti in discarica sono complessivamente diminuiti del 64% rispetto al 2013: la riduzione è prevalentemente legata all'entrata in funzione, ad un livello non lontano da quello di pieno regime, del termovalorizzatore del Gerbido. Va comunque evidenziato che già dal 2010 era in corso una tendenza alla riduzione, legata alla chiusura della discarica AMIAT di Basse di Stura a fine 2009; le discariche del sistema pubblico provinciale hanno ricevuto nel 2014 circa il 25% dei rifiuti urbani residuati a valle delle raccolte differenziate, contro il 75% del 2013.



Il sistema delle discariche del territorio torinese è pertanto in una fase di assestamento su un livello residuale: la discarica di Cambiano ha già esaurito la volumetria ad inizio 2013, quella di Mattie si è sostanzialmente esaurita nel

corso del 2015 come quelle di Chivasso e di Pianezza, mentre la discarica di Pinerolo svolge la sua funzione unicamente a servizio del proprio Consorzio. Solo la discarica di Grosso dovrebbe fungere nel medio periodo da discarica di completamento del sistema e, se necessario, da sostituto temporaneo dell'impianto di termovalorizzazione del Gerbido. Il grafico seguente mostra l'andamento dei conferimenti nelle singole discariche dal 2003 al 2014.



3.2.2 L'impianto di termovalorizzazione del Gerbido

Si riepilogano di seguito i principali aggiornamenti relativi all'impianto di termovalorizzazione del Gerbido, in collaborazione con l'ATO-R Torinese.

In data 6 febbraio 2012 con Determinazione del Dirigente del Servizio Gestione Rifiuti e Bonifiche della Provincia di Torino n. 27-3956/2012, è

stato emesso il provvedimento di rinnovo dell'Autorizzazione Integrata Ambientale. A fine 2012 è stato individuato un partner privato operativo industriale, al quale sono state cedute l'80% delle azioni della società TRM da parte del Comune di Torino e da altri soci pubblici. In esito all'aggiudicazione definitiva, ATO-R ha proceduto alla stipulazione del relativo Contratto di Servizio con la società.

In data 16/4/2013 è iniziato il conferimento di rifiuti e il 19/4/2013 sono iniziate le prove di avviamento della linea 1.

Dal 1 maggio 2013 è poi iniziata la fase di *esercizio provvisorio*, sotto la gestione del costruttore, finalizzata a sottoporre a test le strumentazioni e la rispondenza dell'impianto alle prescrizioni autorizzative.

Ai primi di settembre 2014 TRM ha preso in carico la gestione dell'impianto; da tale data decorre il termine ventennale di *esercizio commerciale* dell'impianto, come definito dal Contratto di Servizio stipulato tra ATO-R e TRM nel dicembre 2012.

Tracciando un primo bilancio dell'andamento del termovalorizzatore nel 2014, è possibile evidenziare alcuni dati: sono stati conferite presso l'impianto 420.503 t di rifiuti di cui 40.875 t di RSA, con produzione di 293.812 MWh di energia elettrica. Sono state prodotte circa 94.000 tonnellate di scorie che sono state inviate a recupero.

Negli ultimi mesi del 2014 l'impianto ha smaltito circa 21 mila tonnellate di rifiuti urbani provenienti dalla Liguria per dare corso alla richiesta di collaborazione della Regione Liguria che sta vivendo una situazione di emergenza nel settore rifiuti.

L'Assemblea di ATO-R con Deliberazione n. 10 del 03/09/2015 ha confermato per l'anno 2015 la collaborazione con la Regione Liguria prevedendo lo smaltimento presso l'inceneritore di un quantitativo pari a circa 45.000 t complessive.

Va infine ricordato che con determinazione del Dirigente del Servizio Pianificazione e Gestione Rifiuti, Bonifiche e Sostenibilità Ambientale della Città Metropolitana di Torino n. 135-22762 del 16/7/2015 l'inceneritore di Torino è stato autorizzato a saturazione del carico termico (circa 500.000 t/anno di rifiuti), ai sensi dell'art. 35 del Decreto Legge n. 133 del 12 settembre 2014, convertito nella legge 11 novembre 2014, n. 164.

SMALTIMENTO NEGLI IMPIANTI DEL SISTEMA PUBBLICO INTEGRATO DELLA PROVINCIA DI TORINO NELL'ANNO 2014

IMPIANTI DI DESTINAZIONE						
CONSORZI CONFERITORI	DISCARICHE					TMV
	ACEA Pinerolo	ACSEL Mattie	CIDIU Pianezza	SIA Grosso	SETA Chivasso	TRM Gerbido
ACEA	22.150					
BACINO 16					28.260	14.132
BACINO 18	28		103			245.126
CADOS-ACSEL		5.480	866			11.361
CADOS-CIDIU			21.418			23.403
CCA-SCS				12.821	1.374	2.171
CCA-ASA				6.100		12.735
CCS	389					10.538
CISA				17.734		544
COVAR 14						38.302
RU TOTALI	22.567	5.480	22.387	36.656	29.634	358.312
Fanghi			5.549			
Rifiuti Speciali	20.402	70	26.484	757	6.527	40.875
Rifiuti da Regione Liguria, altro						21.317
Rifiuti conferiti in totale	42.969	5.550	54.420	37.413	36.160	420.503