





## Indicazioni percorso

- Km 0,0** ← partenza: piazza Giacomo Matteotti (piazzale della stazione). Svoltare a sinistra in via Circonvallazione 
- Km 0,1** ↻ alla rotondia prendere la 3° uscita continuando su via Circonvallazione. Fiancheggiare il parco "Prato della Fiera"
- Km 0,5** ↻ alla rotondia successiva prendere la 2° uscita e dopo 50 m svoltare a destra in via Capra, poi via Savonarola
- Km 0,7** ↑ all'incrocio, attraversare strada dell'Aeroporto (SP2) e imboccare strada Mappano (SP12) per 2 Km
- Km 2,7** ↑ proseguire su strada Goretta. Sovrappassare il raccordo autostradale Torino - Caselle e proseguire dritto
- Km 5,7** ↻ alla rotonda prendere la seconda uscita e proseguire dritto
- Km 6,0** ← all'incrocio con via Torino/via Cuornè svoltare a sinistra verso Leini e imboccare la corsia ciclabile sulla sinistra 
- Km 8,0** ← finita la pista ciclabile, alla rotonda, tenere la sinistra sul marciapiede e svoltare in viale Italia
- Km 8,2** → svoltare a destra in via Edmondo De Amicis
- Km 8,3** → girare a destra in via San Rocco, dopo 100 m a sinistra in via Bonis e poi a destra in via Vallino. E' visibile la Cappella di San Rocco

## Le guide degli itinerari ciclabili



Torino nord

- Km 8,6** ← svoltare a sinistra in via Carlo Alberto, dopo 200 m si arriva in piazza Vittorio Veneto. Qui vi è l'antica Torre dell'Ammiraglio 
- Km 8,8** ← svoltare a sinistra, attraversare la piazza pedonale e proseguire su via Roma
- Km 9,1** ↻ alla rotonda prendere la prima uscita a destra in via San Francesco al Campo. Sulla destra si può vedere la chiesa parrocchiale di Ss. Pietro e Paolo
- Km 9,3** ↻ alla seconda rotonda prendere la seconda uscita e imboccare la ciclabile  di via San Francesco al Campo sulla destra. Percorrere la ciclabile per 1 Km
- Km 11,3** ↑ terminata la ciclabile fare 150 m su strada fino all'incrocio a T con la SP17 e poi svoltare a destra in via Mattei
- Km 12,3** ↑ all'incrocio con via Lombardore proseguire dritto in direzione Volpiano
- Km 15,8** sulla sinistra si può vedere la Chiesetta di S. Michele e, dopo poco, un vecchio lavatoio ora adibito a parcheggio.
- Km 16,0** ← Al ponte svoltare a sinistra in via San Giovanni poi subito a destra sempre in via San Giovanni che poi diventa via Carlo Alberto
- Km 16,7** ← all'incrocio a T con via Circonvallazione svoltare a sinistra poi subito a destra in via Umberto Primo
- Km 16,8** → all'incrocio svoltare a destra in corso Regina Margherita, attraversare la strada e si è giunti a destinazione alla stazione di Volpiano (piazza Mazzini).

## Itinerario N2: dall' aeroporto alla stazione passando per i campi.

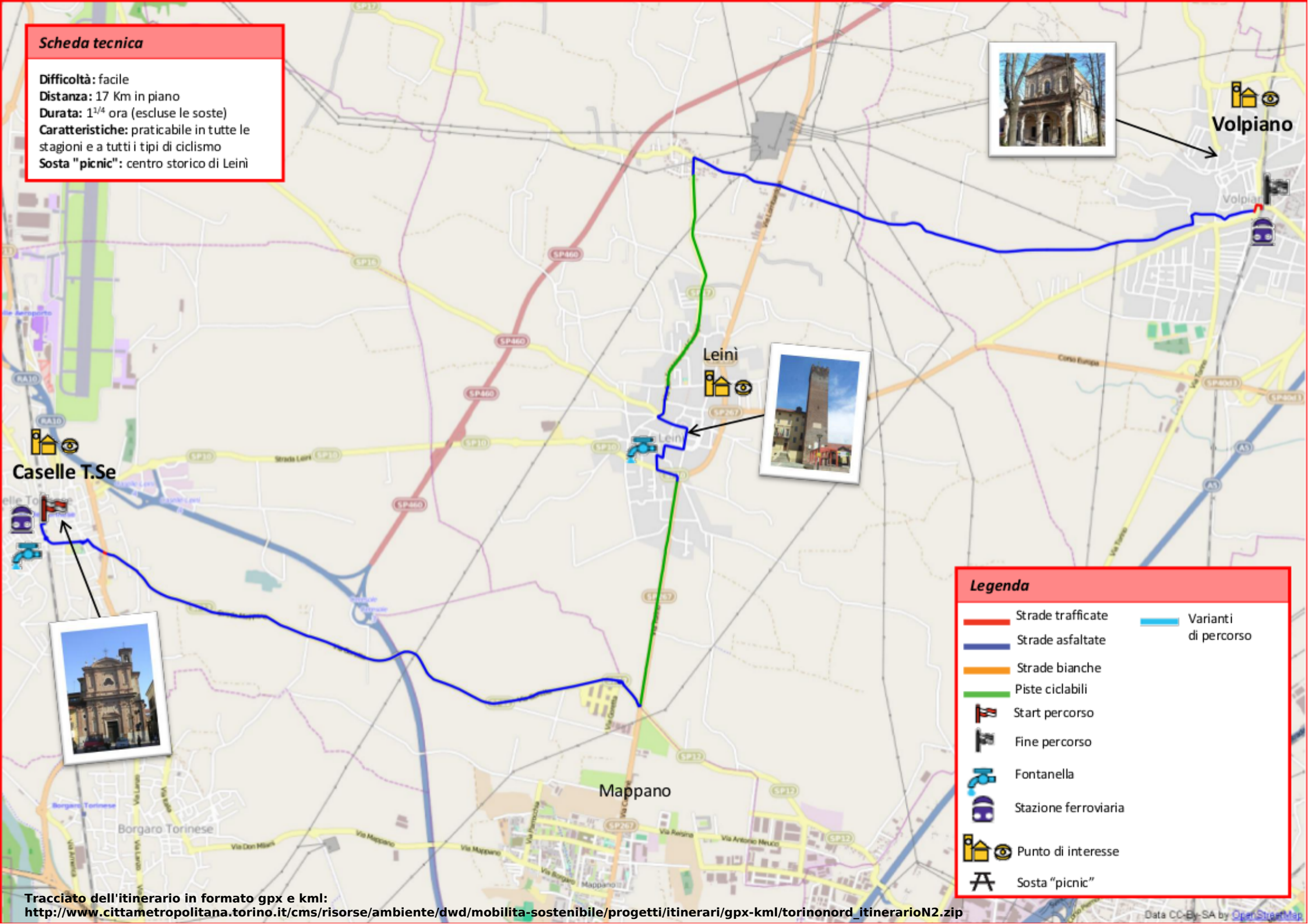


L'itinerario collega la stazione di Caselle T. se con la stazione di Volpiano, passando per i comuni di Mappano e Leini. Un tracciato di circa 17 Km che attraversa i centri storici cittadini e si inoltra su alcune strade bianche immerse in una campagna dai panorami suggestivi.

Il percorso rappresenta una buona alternativa per gli spostamenti quotidiani, permette uno spostamento intermodale tra treno e bicicletta, un giusto compromesso per percorrere questo tragitto in poco tempo e poter godere del paesaggio, in sicurezza.

## Scheda tecnica

**Difficoltà:** facile  
**Distanza:** 17 Km in piano  
**Durata:** 1<sup>3</sup>/<sub>4</sub> ora (escluse le soste)  
**Caratteristiche:** praticabile in tutte le stagioni e a tutti i tipi di ciclismo  
**Sosta "picnic":** centro storico di Leini



## Legenda

- Strade trafficate
- Strade asfaltate
- Strade bianche
- Piste ciclabili
- Start percorso
- Fine percorso
- Fontanella
- Stazione ferroviaria
- Punto di interesse
- Sosta "picnic"
- Varianti di percorso