

Indicazioni percorso

- Km 0,00** 🚩 partenza: il percorso ha inizio da Cavour in Via Roma percorrendola per 260m in direzione della Rocca di Cavour
- Km 0,35** ← svoltare a sinistra e percorrere Via Della Rocca proseguendo in Via Cavoretto per circa 300m
- Km 0,70** ↗ tenere la destra e percorrere Via S. Sebastiano per meno di 100m e poi svoltare a destra in Via Antica di Saluzzo percorrendola per circa 350m
- Km 1,10** ↖ prendere la pista ciclabile sulla sinistra in Via dell'Abbadia e percorrerla fino all'incrocio con la SP589
- Km 1,40** ↑ attraversare la SP589 (attraversamento pericoloso) e proseguire in Via dell'Abbadia per 240m
- Km 1,64** → svoltare a destra in Via Paschere e proseguire sempre sulla strada principale per circa 4,5km
- Km 6,14** ← svoltare a sinistra e seguire la strada sterrata che diventa asfaltata dopo circa 1,5km
- Km 7,80** ↖ tenere la sinistra e percorrere Via Potere Devesio per 3,5km per arrivare a Cantogno
- Km 11,30** ← svoltare a sinistra subito prima del ponticello sul canale per poi svoltare a destra dopo 260m
- Km 11,56** → svoltare a destra e proseguire per 1,25km fino all'incrocio con la SP139
- Km 12,80** ↑ attraversare la SP139 (attraversamento pericoloso) e percorrere Strada Cantogno per circa 1km arrivando a Villafranca Piemonte

- Km 13,80** ↑ proseguire dritto per Via Cardé e dopo 400m continuare in Via IV Novembre
- Km 14,50** ↑ continuare in Via Caduti per la Libertà e dopo 500m sempre dritto in Via S. Francesco d'Assisi
- Km 14,75** ↑ attraversare Piazza S. M. Maddalena e proseguire dritto in Via S. Sebastiano che diventa Via Vigone dopo 300m
- Km 15,10** ← lasciare la strada principale e svoltare a sinistra in Via S. Sudario percorrendola per 950m
- Km 16,05** ↑ attraversare la SP139 (attraversamento pericoloso) proseguendo in Via S. Sudario
- Km 16,40** → svoltare a destra e percorrere la SP153 per circa 1,1km
- Km 17,50** ↖ lasciare la SP153 e percorrere la strada sulla sinistra per circa 1,4km
- Km 18,30** ← per una sosta all'area attrezzata, nei pressi della Cappella della Missione, svoltare a sinistra e proseguire dritto su una strada sterrata per 550m
- Km 18,90** → svoltare a destra e continuare dritto fino all'incrocio con la SP153
- Km 19,00** ← svoltare a sinistra e proseguire sulla SP153 per circa 5,6km
- Km 19,95** ↗ tenere la destra e continuare sulla SP153
- Km 22,55** ↗ tenere la destra e continuare sulla SP153
- Km 23,75** ↖ tenere la sinistra, subito dopo la destra e continuare sulla SP153 (Via Gerbidi)
- Km 24,60** ← svoltare a sinistra sulla SP152 (Via Vigone) percorrendola per circa 3,8km per arrivare a Cavour
- Km 28,40** ← svoltare a sinistra in Via Pinerolo e continuare dritto per 100m
- Km 28,50** 🚩 arrivo: punto di partenza a Cavour

Le guide degli Itinerari ciclabili



Parco Naturale Provinciale Rocca di Cavour

Itinerario CA1: anello Cavour-Villafranca P.

L'itinerario proposto fa parte delle "Ciclostrade del Basso Pinerolese" che, provviste di una segnaletica specifica, comprendono una serie di percorsi nella zona a sud-est di Pinerolo. In particolare il presente itinerario ciclabile collega il comune di Cavour, luogo del Parco Naturale Provinciale Rocca di Cavour, con quello di Villafranca Piemonte tramite un percorso ad anello che attraversa parte della campagna pinerolese, sfruttando strade a basso traffico veicolare. Lungo il percorso si può ammirare un rilassante paesaggio di pianura agricola e sono consigliabili le seguenti tappe di carattere artistico-architettonico: Abbazia di Santa Maria, Sepolcreto di Sonnaz, Santuario di Cantogno, Cappella della Missione e Castello di Marchierù.



Scheda tecnica

Difficoltà: bassa

Distanza: Km 28,5

Durata: 2 ore circa (escluse le soste)

Caratteristiche: praticabile in tutte le stagioni e adatto ad ogni tipo di ciclismo. Itinerario pianeggiante su asfalto, eccetto due brevi tratti di sterrato carrozzabile (uno evitabile).

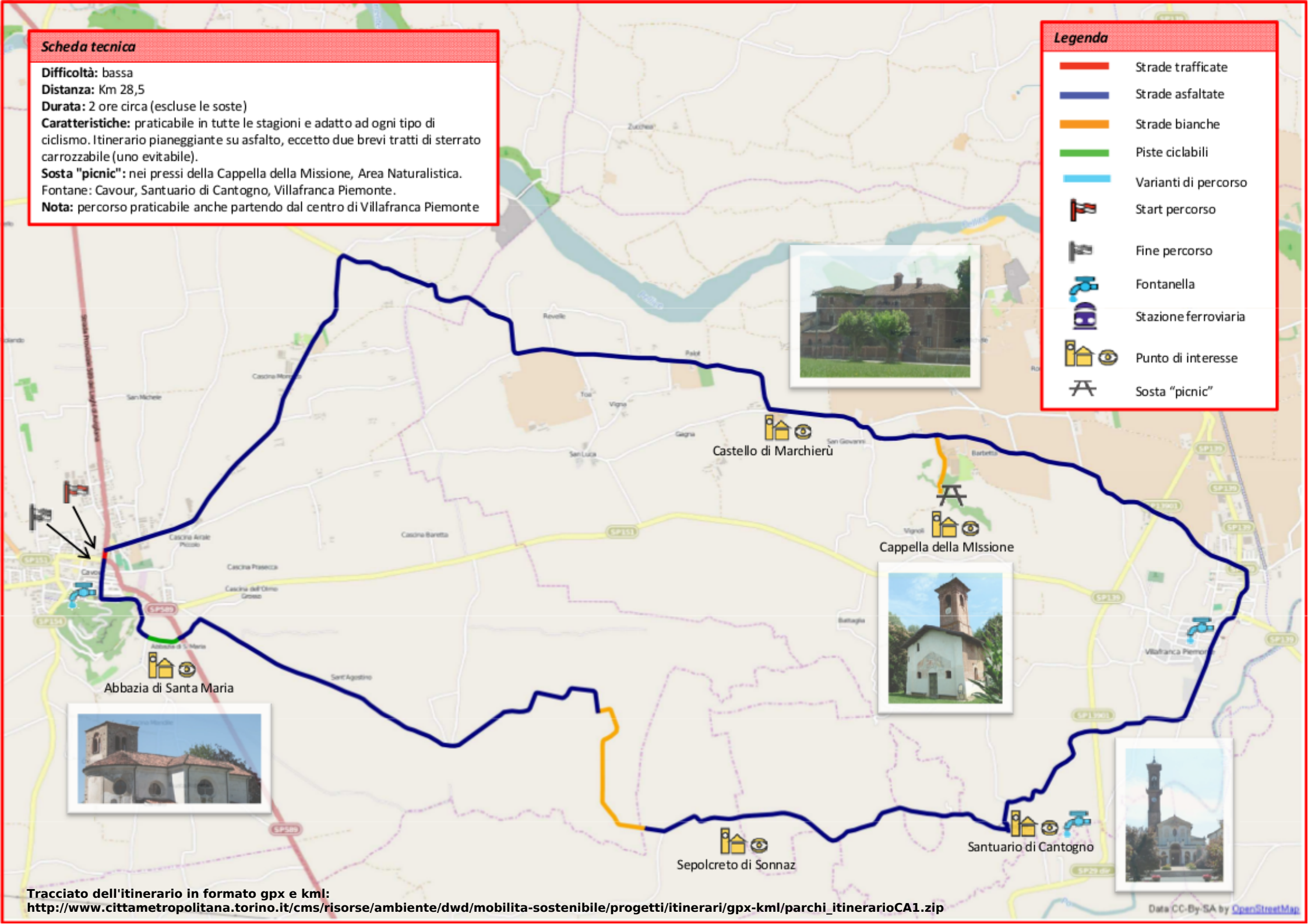
Sosta "picnic": nei pressi della Cappella della Missione, Area Naturalistica.

Fontane: Cavour, Santuario di Cantogno, Villafranca Piemonte.

Nota: percorso praticabile anche partendo dal centro di Villafranca Piemonte

Legenda

-  Strade trafficate
-  Strade asfaltate
-  Strade bianche
-  Piste ciclabili
-  Varianti di percorso
-  Start percorso
-  Fine percorso
-  Fontanella
-  Stazione ferroviaria
-  Punto di interesse
-  Sosta "picnic"



Tracciato dell'itinerario in formato gpx e kml:

http://www.cittametropolitana.torino.it/cms/risorse/ambiente/dwd/mobilita-sostenibile/progetti/itinerari/gpx-kml/parchi_itinerarioCA1.zip

Data CC-BY-SA by OpenStreetMap