

# PELLIDRAC

Pellice e Drac si parlano: histoire d'eau



## CARTA FORESTALE E DEGLI ALTRI USI DEL TERRITORIO - TAV. 3

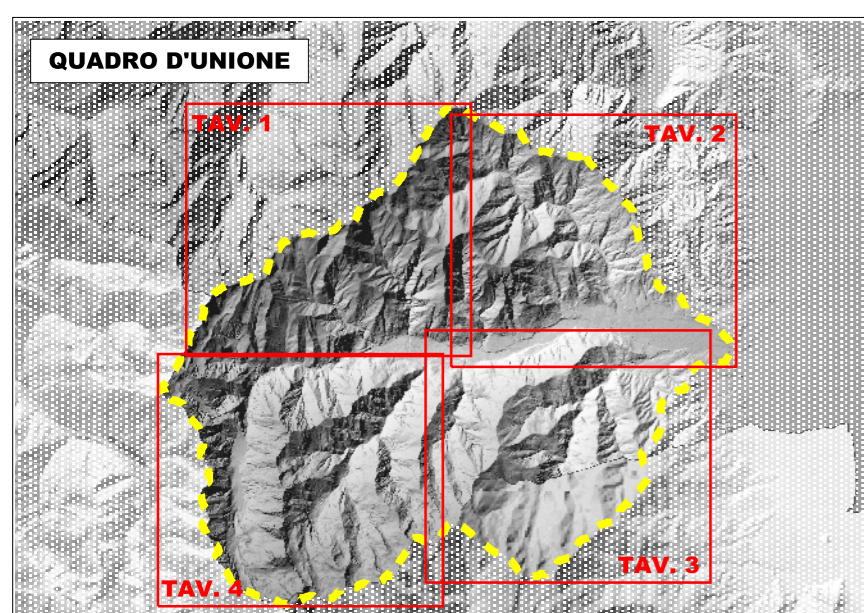
Scala 1:25.000

### Legenda

<b>Superfici forestali</b>	<b>Aree a prevalenza pastorale</b>
Abetine	Prato-pascoli
Acero-tiglio-frassineti	Praterie
Boscaglie pioniere di invasione	Praterie non utilizzate
Castagneti	Praterie rupicole
Alneti pianiziali e montani	Cespuglieti
Formazioni legnose riparie	Cespuglieti pascolabili
Robinieti	<b>Aree agricole</b>
Quercio-carpineti	Frutteti e vigneti
Querceti di roverella	<b>Altre coperture del territorio</b>
Querceti di rovere	Aree urbanizzate, infrastrutture
Faggete	Rocce e macereti
Pinete di pino uncinato	Greti
Lariceti e cembrete	Acque
Arbusteti sublapini	
Rimboschimenti	

Tratto da: "Carta Forestale e delle altre Coperture del Territorio" redatta alla scala 1:10.000 nell'ambito dei Piani Forestali Territoriali della Regione Piemonte

Limite di bacino  
 Limite provinciale



Luglio 2010

Allestimento cartografico a cura di:



Dott. G. FILIPPINI (Dirigente)  
Dott. Geol. G. DE RENZO (Referente)

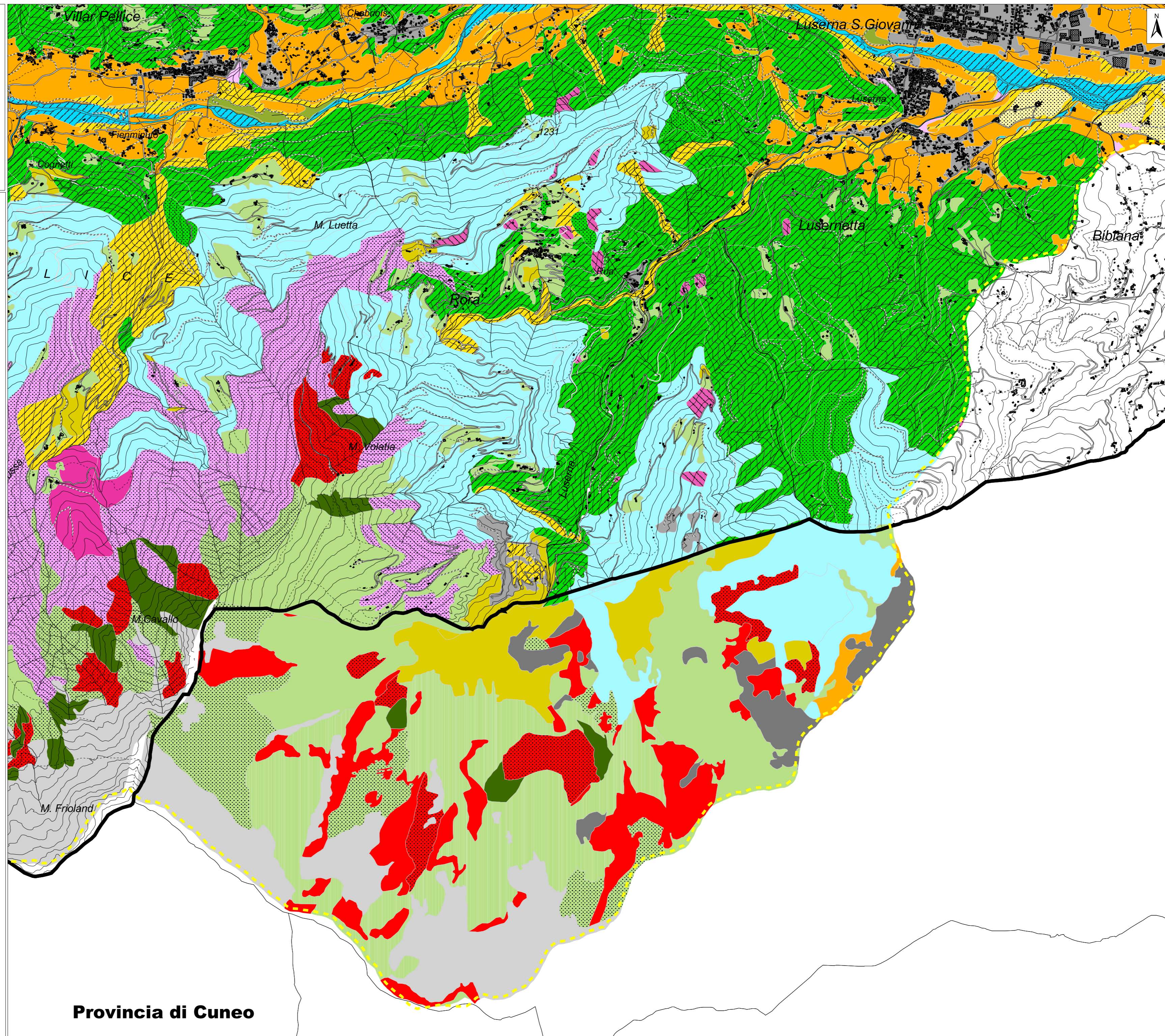
Dott. E. COMINO (Referente)  
Dott. Ing. M. ROSSO

Dott. E. CRAVERO  
Dott. C. ROSSATO

con la collaborazione di:



Dott. Geol. M. MUTI



Provincia di Cuneo