



Tavola DS2b  
**CARTA DELLE VALANGHE**  
Valli di Lanzo - Ceronda e Casternone - Riquadro 1  
Scala 1:25.000

AGGIORNAMENTO AI SENSI DELL'ART. 10 COMMA 9 DELLE N.D.A. DEL PTC2  
GIUGNO 2017



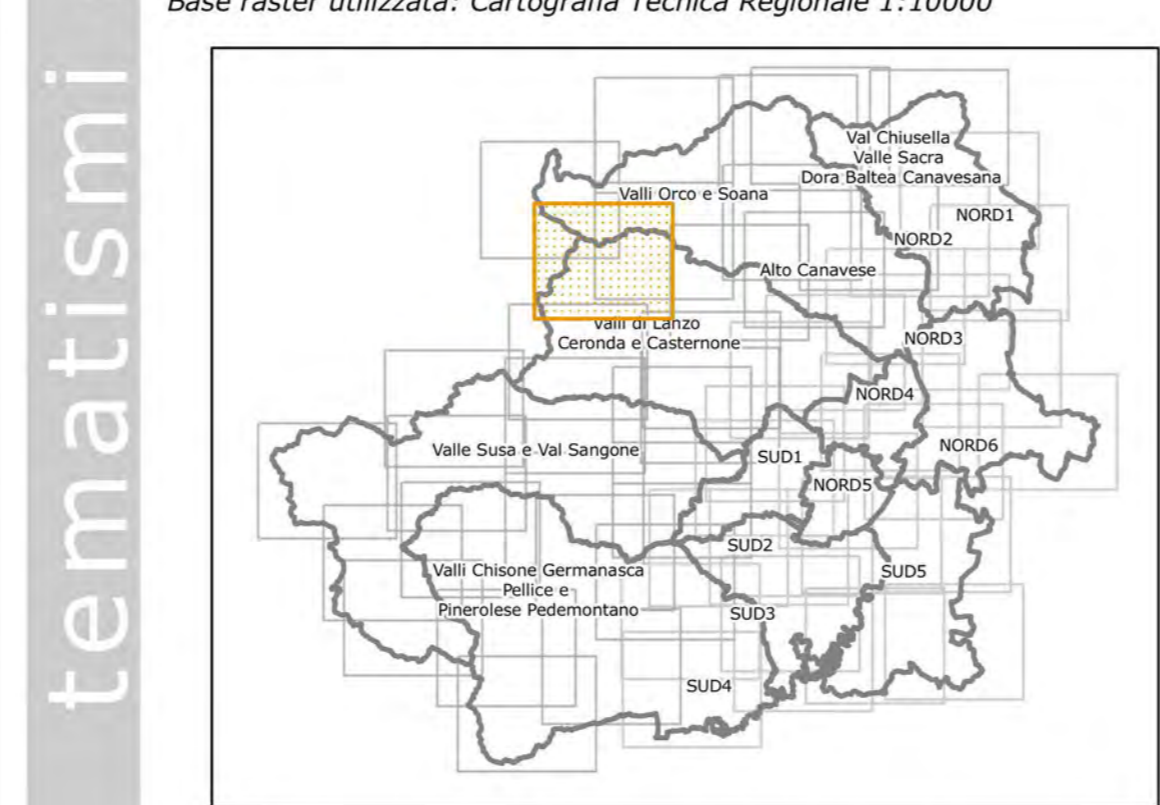
Variante al PTC1 ai sensi dell'art. 10 della legge regionale n. 56/77 smi  
Adottata con dCp. 26817 del 20/07/2010  
Approvata dal Consiglio della Regione Piemonte con dCr n. 121-29795 del 21/07/2011

Allegati cartografici del Servizio Difesa del Suolo e Attività Estrattiva  
Area Risorse Idriche, Qualità dell'Aria

Elaborazione dati e allestimento cartografico a cura di CSI

Area Territorio, Trasporti e Protezione Civile  
Servizio Pianificazione territoriale generale e cartografia urbanistica  
Progetto transversale Ufficio di Piano

- Limite provinciale
- Limite di Comunità montana o di ambito di pianura
- Limiti comunali
- Idrografia
- Francia
- Valle d'Aosta
- Comuni altre Province



Quadro di unione dei riquadri delle carte per le Comunità montane

- tematismi specifici**
- Grado di rispondenza del dato**
- Classe 1:** il dato è il più affidabile tra quelli confrontati - il suo Grado di rispondenza assoluto è SCARSO; si renderanno necessari ulteriori approfondimenti da condurre da parte delle Comunità Montane e/o Comuni a seconda che gli ambiti siano antropizzati o meno;
  - Classe 2:** il dato è il più affidabile tra quelli confrontati - il suo Grado di rispondenza assoluto è DISCRETO; si renderanno necessari ulteriori approfondimenti da condurre da parte delle Comunità Montane e/o Comuni a seconda che gli ambiti siano antropizzati o meno; in assenza di tali approfondimenti, il dato potrà comunque costituire un riferimento;
  - Classe 3:** il dato è il più affidabile tra quelli confrontati - il suo Grado di rispondenza assoluto è BUONO. Il dato costituisce un riferimento certo, ma potrà comunque essere dettagliato a livello comunale.
- Valanghe**
- Terreno e archivio
  - Fotointerpretazione
  - Fotointerpretazione e archivio
- Zone pericolose**
- Terreno e archivio
  - Fotointerpretazione
- Valanghe minori**
- Fotointerpretazione
  - Terreno e archivio
- Autorità di Bacino del fiume Po - PAI - Aree a rischio idrogeologico molto elevato (RME)**
- Valanghe

- Opere di difesa**
- Argine di deviazione
  - Ca.T.Ex.
  - Cuneo di deviazione
  - Diga di intercettazione
  - Galleria paravalanghe
  - Gaz.Ex.
  - Ponti
  - Reti
  - Rimboscimento
  - Semaforo
  - Snowgripper
  - Terrazzamenti
- Piano Regolatore Generale Comunale (PRGC approvati con D.G.R.)**
- areali**
- Valanga a pericolosità molto elevata o elevata
  - Valanga a pericolosità media o moderata
- lineari**
- Valanga a pericolosità molto elevata o elevata
  - Valanga a pericolosità media o moderata

