



PROGETTO ACQUISTI PUBBLICI ECOLOGICI

**LA RETE A.P.E.
E IL NUOVO PROTOCOLLO A.P.E
22 e 23 giugno 2021**

ACQUISTI PUBBLICI ECOLOGICI – GPP

La definizione della Commissione Europea

“[...] l’approccio in base al quale le Amministrazioni Pubbliche integrano i criteri ambientali in tutte le fasi del processo di acquisto, incoraggiando la diffusione di tecnologie ambientali e lo sviluppo di prodotti validi sotto il profilo ambientale, attraverso la ricerca e la scelta dei risultati e delle soluzioni che hanno il minore impatto possibile sull’ambiente lungo l’intero ciclo di vita”

https://ec.europa.eu/environment/gpp/index_en.htm

ACQUISTI PUBBLICI ECOLOGICI – GPP

COME FARE IN ITALIA COERENTEMENTE CON QUANTO PREVISTO A LIVELLO UE?

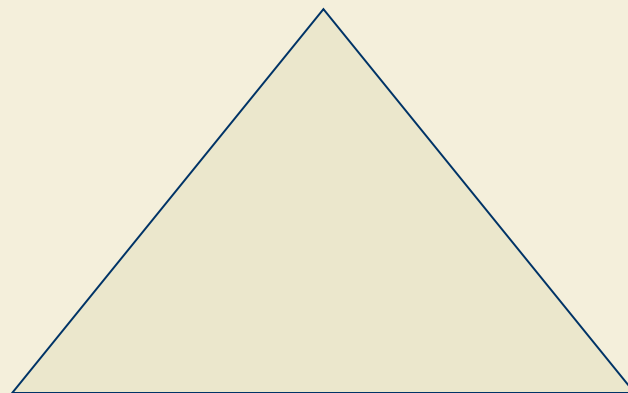
QUADRO GIURIDICO

Art. 34 Codice degli Appalti

SOSTENIBILITÀ AMBIENTALE

Piano d'azione per la sostenibilità ambientale dei consumi nel settore della pubblica amministrazione (**PAN GPP**)

CAM – CRITERI AMBIENTALI MINIMI



ASPETTI ECONOMICI

DAL 2003 IL PROGETTO A.P.E. HA PRODOTTO
SPECIFICHE TECNICHE DI MINIMA
IN USO ALL'INTERNO DELLA RETE A.P.E.



ACQUISTI PUBBLICI ECOLOGICI – GPP

Art. 34 Codice degli Appalti

1. Le stazioni appaltanti contribuiscono al conseguimento degli obiettivi ambientali previsti dal Piano d'azione per la sostenibilità ambientale dei consumi nel settore della pubblica amministrazione attraverso **l'inserimento, nella documentazione progettuale e di gara, almeno delle specifiche tecniche e delle clausole contrattuali contenute nei criteri ambientali minimi** adottati con decreto del Ministro dell'ambiente e della tutela del territorio e del mare

3. **L'obbligo** di cui ai commi 1 e 2 **si applica per gli affidamenti di qualunque importo**, relativamente alle categorie di forniture e di affidamenti di servizi e lavori oggetto dei criteri ambientali minimi adottati nell'ambito del citato Piano d'azione.

ACQUISTI PUBBLICI ECOLOGICI – GPP

PAN GPP

Il PAN GPP identifica le categorie di beni, servizi e lavori di intervento prioritarie per gli impatti ambientali e i volumi di spesa, su cui definire i 'Criteri Ambientali Minimi' (CAM)

- A) ARREDI (MOBILI PER UFFICIO, ARREDI SCOLASTICI, ARREDI PER SALE ARCHIVIAZIONE E SALE LETTURA)
- B) EDILIZIA (COSTRUZIONI E RISTRUTTURAZIONI DI EDIFICI CON PARTICOLARE ATTENZIONE AI MATERIALI DA COSTRUZIONE, COSTRUZIONE E MANUTENZIONE DELLE STRADE)
- C) GESTIONE DEI RIFIUTI
- D) SERVIZI URBANI E AL TERRITORIO (GESTIONE DEL VERDE PUBBLICO, ARREDO URBANO)
- E) SERVIZI ENERGETICI (ILLUMINAZIONE, RISCALDAMENTO E RAFFRESCAMENTO DEGLI EDIFICI, ILLUMINAZIONE PUBBLICA E SEGNALETICA LUMINOSA)
- F) ELETTRONICA (ATTREZZATURE ELETTRICHE ED ELETTRONICHE D'UFFICIO E RELATIVI MATERIALI DI CONSUMO, APPARATI DI TELECOMUNICAZIONE)
- G) PRODOTTI TESSILI E CALZATURE
- H) CANCELLERIA (CARTA E MATERIALI DI CONSUMO)
- I) RISTORAZIONE (SERVIZIO MENSA E FORNITURE ALIMENTI)
- J) SERVIZI DI GESTIONE DEGLI EDIFICI (SERVIZI DI PULIZIA E MATERIALI PER L'IGIENE)
- K) TRASPORTI (MEZZI E SERVIZI DI TRASPORTO, SISTEMI DI MOBILITÀ SOSTENIBILE)

ACQUISTI PUBBLICI ECOLOGICI – GPP CHI MONITORA L'APPLICAZIONE DEI CAM?

Il Codice degli appalti stabilisce all'art.213 c.9 che l'**ANAC** (tramite la sezione centrale dell'Osservatorio dei Contratti Pubblici) sia il soggetto deputato a monitorare l'applicazione dei Criteri Ambientali Minimi, nonché il raggiungimento degli obiettivi prefissati dal Piano d'azione per la sostenibilità dei consumi nel settore della pubblica amministrazione.

ACQUISTI PUBBLICI ECOLOGICI – GPP COME FARE IN CmTo?

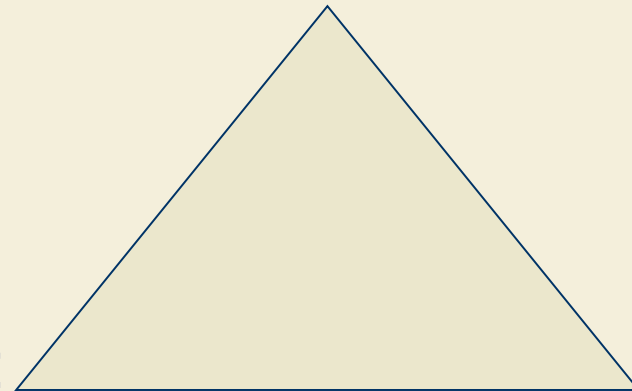
QUADRO GIURIDICO

Art. 34 Codice degli Appalti

SOSTENIBILITÀ AMBIENTALE

Piano d'azione per la sostenibilità ambientale dei consumi nel settore della pubblica amministrazione (**PAN GPP**)

CAM – CRITERI AMBIENTALI MINIMI



ASPETTI ECONOMICI

**DAL 2003 IL PROGETTO A.P.E. HA PRODOTTO
SPECIFICHE TECNICHE DI MINIMA
IN USO ALL'INTERNO DELLA RETE A.P.E.**

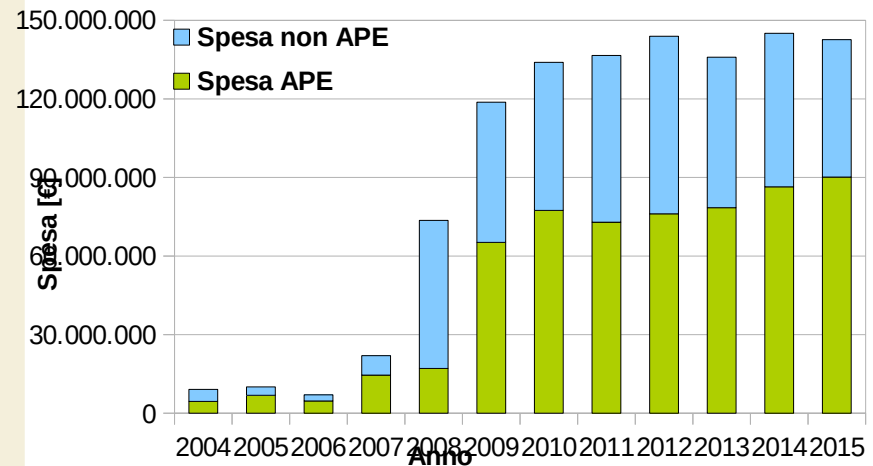




1 PROTOCOLLO D'INTESA per l'attuazione del PROGETTO

FINO A... IERI:

- ✓ UNA POLITICA
- ✓ UNO STRUMENTO TECNICO
- ✓ L'IMPEGNO DEI SOTTOSCRITTORI AD UTILIZZARE CRITERI AMBIENTALI
- ✓ UN MONITORAGGIO ANNUALE (PUBBLICO FINO AL 2017)



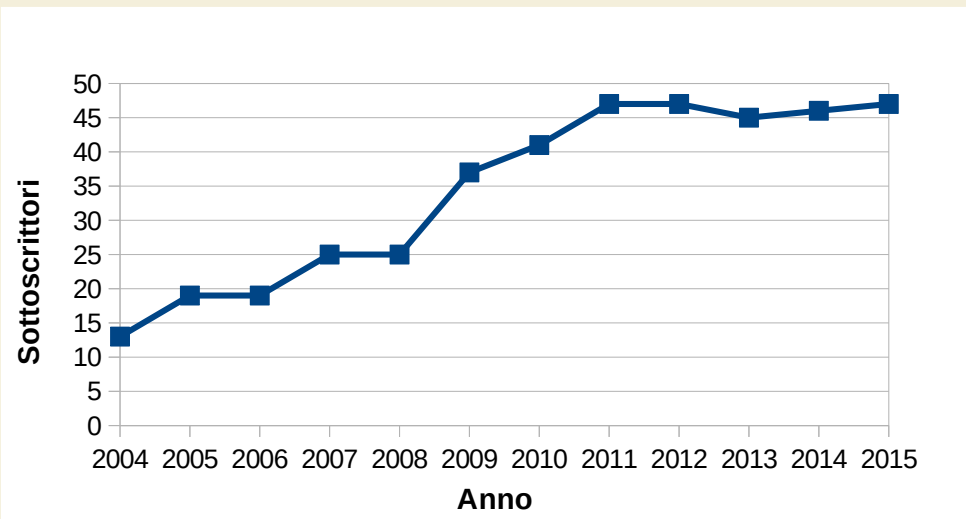


1 RETE DI ORGANIZZAZIONI

50 partecipanti dal **2003** ad oggi

FINO A... IERI:

20 Comuni, Enti Parco, CCIAA, Università, Politecnico, Consorzi e aziende per la gestione dei rifiuti, Scuole, GTT, ecc..., anche SCR Piemonte





IL GRUPPO DI LAVORO



**FORMAZIONI
MARKET ENGAGEMENT
NETWORKING
GRUPPI DI LAVORO**



**COLLABORAZIONE CON
REGIONE PIEMONTE**





IL GRUPPO DI LAVORO

COMPLEMENTARIETA' FRA POLITICHE



DISSEMINAZIONE E NUOVE ADESIONI



ELENCHI FORNITORI "GREEN"



PROGETTI EUROPEI

COLLABORAZIONE CON MITE

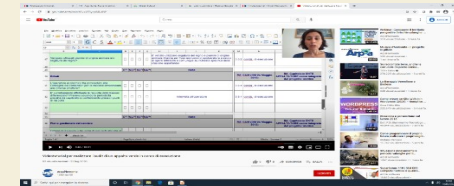




IL GRUPPO DI LAVORO

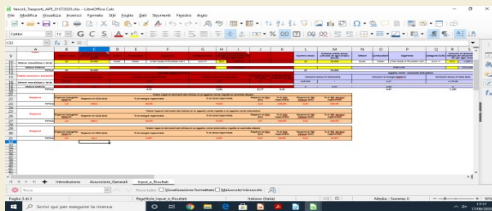


AUDIT AMBIENTALE CONTRATTI IN CORSO



FACILITARE IL MONITORAGGIO E L'APPLICAZIONE DEGLI A.P.E.

S.I.A.V.



MISURAZIONE BENEFICI AMBIENTALI CONTRATTI IN CORSO

IL NUOVO PROTOCOLLO A.P.E.



- ✓ MESSA IN OPERA DI **AZIONI E STRUMENTI PER UNA PIÙ EFFICACE ATTUAZIONE DEL GPP** ALL'INTERNO DEGLI ENTI E DELLE ORGANIZZAZIONI
- ✓ **PROMOZIONE DEGLI ACQUISTI PUBBLICI ECOLOGICI** SUL TERRITORIO
- ✓ **COLLABORAZIONE, RACCORDO e CONFRONTO TRA GLI ADERENTI**

NELL'AMBITO DELLA RETE A.P.E. - ACQUISTI PUBBLICI ECOLOGICI E ALL'INTERNO DEL CONTESTO NAZIONALE TRACCIATO DAL PAN GPP E DAL CODICE DEGLI APPALTI VIGENTE.

IL NUOVO PROTOCOLLO A.P.E.

DURATA ILLIMITATA

OBIETTIVI DELLA **RETE A.P.E.**

- ✓ consolidare le politiche sugli acquisti verdi;
- ✓ sperimentare appalti verdi innovativi;
- ✓ stimolare il mercato a produrre e offrire beni e servizi più performanti dal punto di vista dell'impatto ambientale;
- ✓ aumentare la visibilità delle azioni intraprese;
- ✓ favorire il dialogo fra le parti e con ulteriori soggetti della società civile.



DOMANDA

Compatibilmente con le proprie specificità, funzioni e competenze, le esigenze particolari e la normativa di settore (sia di regime di diritto pubblico che privato), gradualmente e in ottica di miglioramento continuo

OFFERTA

IL NUOVO PROTOCOLLO A.P.E.



PARTECIPARE ALLA RETE

CONDIVIDERE BUONE PRATICHE

PROGETTI

IMPEGNI COMUNI

UTILIZZARE STRUMENTI

INFORMAZIONE, FORMAZIONE E ASSISTENZA TECNICA

EVENTI A BASSO IMPATTO

IMPEGNI SPECIFICI

SA – SUA - CUC

- accogliere necessità aderenti;
- supportare PA – in quanto SUA - nell’inserire i CAM;
- criteri ambientali anche per categorie “senza CAM” – in quanto SA -;
- descrivere nelle Convenzioni i vantaggi ambientali ottenuti.

DOMANDA PUBBLICA

- sistema di gestione degli appalti ecosostenibili (GdL intersettoriale e monitoraggio);
- valutazione economica e ambientale dei benefici;
- aggregazione della domanda;
- utilizzo criteri premianti previsti dai CAM;
- collaborazione con la Regione Piemonte;
- sensibilizzazione e responsabilizzazione del personale;
- informazione e sensibilizzazione stakeholder.

OFFERTA

- coinvolgere le diverse competenze;
- “azioni di ascolto” nei cfr del mercato;
- condividere innovazioni;
- valorizzare BP.

STRUMENTI, BP, ECC. NEL PROCUREMENT FORUM

COMITATO DI GESTIONE A.P.E.

COORDINAMENTO: CMT_o
SUPPORTO TECNICO: Arpa Piemonte

1 O 2 REFERENTI
(GARANTISCONO
ANCHE IL
COINVOLGIMENTO
DI ULTERIORI
COLLEGHI A
SECONDA DEI
FOCUS DI LAVORO)

SI RIUNISCE ALMENO
1 VOLTA/ANNO



DEFINISCE LE PROPRIE
MODALITÀ DI FUNZIONAMENTO
IN OCCASIONE DELLA PRIMA
RIUNIONE UTILE



Programma
di
Azione

Monitoraggio attività,
proposta adeguamenti
e
Rapporto periodico

Coinvolgimento
attori

*Adesione continua di altri
soggetti pubblici e privati,
purché in grado di
contribuire o agevolare il
raggiungimento degli
obiettivi della Rete A.P.E*

Valutazione
strumenti

Procurement Forum

<https://procurement-forum.eu/>



L'evento di presentazione dei sottoscrittori della nuova Rete A.P.E. avrà luogo a **metà settembre 2021**. Stiamo definendo i particolari.

VI INVITIAMO A COMUNICARCI IL VOSTRO INTERESSE AD ADERIRE, QUINDI A TRASMETTERCI I VOSTRI ATTI DI ADESIONE E IL/I NOMINATIVO/I DEI PARTECIPANTI AL COMITATO DI GESTIONE

PER INFORMAZIONI E ADESIONI: gpp@cittametropolitana.torino.it

ISCRIZIONI ALLA NEWSLETTER A.P.E.:

<http://www.cittametropolitana.torino.it/cms/ambiente/green-economy-education/app-ver/newsletter-appver/newsletter-appver>