



PROGETTO ACQUISTI PUBBLICI ECOLOGICI

**IL NUOVO PROTOCOLLO D'INTESA PER L'ATTUAZIONE DEGLI
ACQUISTI PUBBLICI ECOLOGICI SUL TERRITORIO
DELLA CITTA' METROPOLITANA DI TORINO E LA RETE A.P.E.**

Aggiornamento aprile 2022

IL NUOVO PROTOCOLLO A.P.E. (2021)



- ✓ MESSA IN OPERA DI **AZIONI E STRUMENTI PER UNA PIÙ EFFICACE ATTUAZIONE DEL GPP** ALL'INTERNO DEGLI ENTI E DELLE ORGANIZZAZIONI
- ✓ **PROMOZIONE DEGLI ACQUISTI PUBBLICI ECOLOGICI** SUL TERRITORIO
- ✓ **COLLABORAZIONE, RACCORDO e CONFRONTO TRA GLI ADERENTI**

NELL'AMBITO DELLA RETE A.P.E. - ACQUISTI PUBBLICI ECOLOGICI E ALL'INTERNO DEL CONTESTO NAZIONALE TRACCIATO DAL PAN GPP E DAL CODICE DEGLI APPALTI VIGENTE.

IL NUOVO PROTOCOLLO A.P.E. (2021)

DURATA ILLIMITATA

OBIETTIVI DELLA **RETE A.P.E.**

- ✓ consolidare le politiche sugli acquisti verdi;
- ✓ sperimentare appalti verdi innovativi;
- ✓ stimolare il mercato a produrre e offrire beni e servizi più performanti dal punto di vista dell'impatto ambientale;
- ✓ aumentare la visibilità delle azioni intraprese;
- ✓ favorire il dialogo fra le parti e con ulteriori soggetti della società civile.



DOMANDA

Compatibilmente con le proprie specificità, funzioni e competenze, le esigenze particolari e la normativa di settore (sia di regime di diritto pubblico che privato), gradualmente e in ottica di miglioramento continuo

OFFERTA

IL NUOVO PROTOCOLLO A.P.E. (2021)



PARTECIPARE ALLA RETE

CONDIVIDERE BUONE PRATICHE

PROGETTI

IMPEGNI COMUNI

UTILIZZARE STRUMENTI

INFORMAZIONE, FORMAZIONE E ASSISTENZA TECNICA

EVENTI A BASSO IMPATTO

IMPEGNI SPECIFICI

SA – SUA - CUC

- accogliere necessità aderenti;
- supportare PA – in quanto SUA - nell’inserire i CAM;
- criteri ambientali anche per categorie “senza CAM” – in quanto SA -;
- descrivere nelle Convenzioni i vantaggi ambientali ottenuti.

DOMANDA PUBBLICA

- sistema di gestione degli appalti ecosostenibili (GdL intersettoriale e monitoraggio);
- valutazione economica e ambientale dei benefici;
- aggregazione della domanda;
- utilizzo criteri premianti previsti dai CAM;
- collaborazione con la Regione Piemonte;
- sensibilizzazione e responsabilizzazione del personale;
- informazione e sensibilizzazione stakeholder.

OFFERTA

- coinvolgere le diverse competenze;
- “azioni di ascolto” nei cfr del mercato;
- condividere innovazioni;
- valorizzare BP.

STRUMENTI, BP, ECC. NEL PROCUREMENT FORUM

NUOVO COMITATO DI GESTIONE A.P.E.

COORDINAMENTO: CMT_o
SUPPORTO TECNICO: Arpa Piemonte

1 O 2 REFERENTI
(GARANTISCONO
ANCHE IL
COINVOLGIMENTO
DI ULTERIORI
COLLEGHI A
SECONDA DEI
FOCUS DI LAVORO)

SI RIUNISCE ALMENO
1 VOLTA/ANNO



DEFINISCE LE PROPRIE
MODALITÀ DI FUNZIONAMENTO
IN OCCASIONE DELLA PRIMA
RIUNIONE UTILE



Programma
di
Azione

Monitoraggio attività,
proposta adeguamenti
e
Rapporto periodico

Coinvolgimento
attori

*Adesione continua di altri
soggetti pubblici e privati,
purché in grado di
contribuire o agevolare il
raggiungimento degli
obiettivi della Rete A.P.E*

Valutazione
strumenti

Procurement Forum
<https://procurement-forum.eu/>



LA NUOVA RETE A.P.E.: 51 ORGANIZZAZIONI

1. A.O.U. SAN LUIGI GONZAGA DI ORBASSANO
2. ACSEL SPA
3. API TORINO
4. ARPA PIEMONTE
5. ASSOCIAZIONE A COME AMBIENTE
6. ASSOCIAZIONE CINEMAMBIENTE
7. ATO3 TORINESE
8. CCIAA
9. CCS
10. CIDIU SERVIZI
11. CIDIU SPA
12. CITTA' METROPOLITANA DI TORINO
13. COLLEGIO DEI GEOMETRI DI TORINO E PROVINCIA

14. COMUNE DI AVIGLIANA
15. COMUNE DI BARDONECCHIA
16. COMUNE DI BORGOFRANCO D'IVREA
17. COMUNE DI BRUINO
18. COMUNE DI COLLEGNO
19. COMUNE DI GIAVENO
20. COMUNE DI GRUGLIASCO
21. COMUNE DI LANZO
22. COMUNE DI MONCALIERI
23. COMUNE DI PIOSSASCO
24. COMUNE DI RIVOLI
25. COMUNE DI SAN MAURIZIO CANAVESE
26. COMUNE DI TORINO



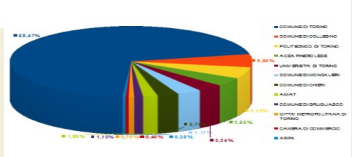
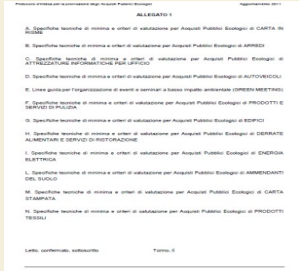
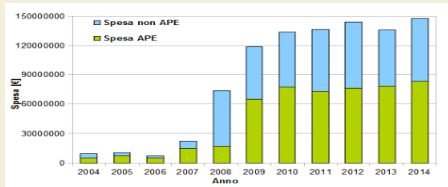
LA NUOVA RETE A.P.E.: 51 ORGANIZZAZIONI

27.CONFOPERATIVE PIEMONTE NORD
28.CONFSERVIZI PIEMONTE E VALLE D'AOSTA
29.COVAR 14
30.CSSAC
31.ENTE DI GESTIONE AREE PROTETTE ALPI
COZIE
32.ENTE DI GESTIONE DELLE AREE PROTETTE
DEI PARCHI REALI
33.ENTE DI GESTIONE DELLE AREE PROTETTE
DEL PO PIEMONTESE
34.ENVIRONMENT PARK DI TORINO
35.G.A.L. ESCARTONS E VALLI VALDESI S.R.L.
36.GTT – Gruppo Torinese Trasporti
37.INRIM
38.IRES PIEMONTE
39.LICEO REGINA MARGHERITA (CAPOFILA
GREEN LAB SCHOOLS)

40.LICEO STATALE AUGUSTO MONTI DI CHIERI
41.OAT
42.ORDINE DEI DOTTORI AGRONOMI E DEI
DOTTORI FORESTALI
43.ORDINE REGIONALE DEI GEOLOGI DEL
PIEMONTE
44.POLITECNICO DI TORINO
45.SCR PIEMONTE
46.SOCIETA' CANAVESANA SERVIZI S.P.A.
47.UNCEM
48.UNIONE INDUSTRIALI DI TORINO
49.UNIONE MONTANA VALLE SUSA
50.UNITO
51.UFFICIO SCOLASTICO REGIONALE PER IL
PIEMONTE – Ufficio V - Ambito Territoriale di Torino



IL GRUPPO DI LAVORO A.P.E.



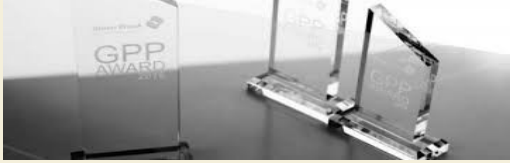
CAPITOLATI MONITORAGGIO

CALCOLO DELLA CO₂ EVITATA

SCAMBIO DI BUONE PRATICHE



PREMI





IL GRUPPO DI LAVORO A.P.E.



**FORMAZIONI
MARKET ENGAGEMENT
NETWORKING
GRUPPI DI LAVORO**



**COLLABORAZIONE CON
REGIONE PIEMONTE**





IL GRUPPO DI LAVORO A.P.E

COMPLEMENTARIETA' FRA POLITICHE



DISSEMINAZIONE E NUOVE ADESIONI

ELENCHI FORNITORI "GREEN"



PROGETTI EUROPEI

COLLABORAZIONE CON MITE

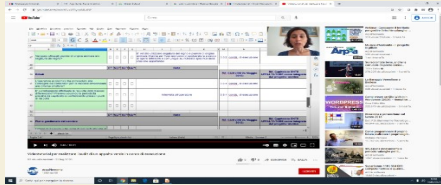




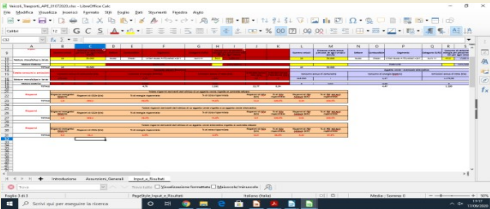
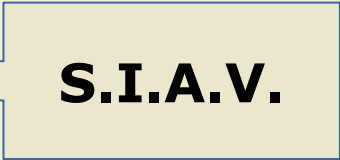
IL GRUPPO DI LAVORO A.P.E.



AUDIT AMBIENTALE CONTRATTI IN CORSO



FACILITARE IL MONITORAGGIO E L'APPLICAZIONE DEGLI A.P.E.



MISURAZIONE BENEFICI AMBIENTALI CONTRATTI IN CORSO



PROGETTO ACQUISTI PUBBLICI ECOLOGICI

PER INFORMAZIONI E ADESIONI: gpp@cittametropolitana.torino.it

ISCRIZIONI ALLA NEWSLETTER A.P.E.:

<http://www.cittametropolitana.torino.it/cms/ambiente/agenda21/ape/newsletter-ape>