

Cicloturismo e Cicloescursionismo nelle Valli di Lanzo

Chiara Beretta
Consorzio Operatori Valli di Lanzo



IL TERRITORIO - Sup. 785 km²

Valli di Lanzo- **Unioni montane Valli di Lanzo, Ceronda e Casternone e Alpi Graie**

Valle di Viù, Val d'Ala, Val Grande, Val Ceronda e Casternone,
Valle Tesso, Val Malone.

- 360 sentieri ripristinati
- oltre 1000 Km di percorso
- numerose opportunità di cicloescursionismo

Attori principali:

Consorzio operatori turistici Valli di Lanzo

Kom Valli di Lanzo

Ebike Valli di Lanzo

Associazione sentieri Val Malone

Cicloteca La Cassa

Bike Park la Cassa

Punti di ristoro



Le principali proposte cicloescursionistiche



- Lago di Monastero
- Madonna del Ciavanis
- Sentiero natura Val Grande
- Anello Alpe del Conte
- **Anello Ceronda**
- Punta Cialma
- Anello alpeggi Val di Viù
- Colle del Colombardo
- Sentiero natura Val di Viù
- Sentieri Alta Val Malone
- Sentiero AL-BA Val d'Ala
- Corona Verde Stura

Ciclovia Corona Verde Stura

- Iniziativa dei Comuni di Cafasse, Ciriè, Mathi, Nole, Robassomero e Villanova Canavese
- Rete di percorsi ciclopedonali finalizzati ad un uso diversificato dell'ambito del Torrente Stura di Lanzo
- Fruizione legata allo sviluppo ed al turismo sostenibile
- Facilmente raggiungibile con l'utilizzo di mezzi pubblici e strade provinciali di grande percorrenza.

La ciclovia Corona Verde Stura





Anello Ceronda Mountain Bike



L'Anello Ceronda MTB è il primo percorso realizzato nell'ambito del piano di sviluppo degli itinerari cicloescursionistici dell'area GAL, con la partecipazione delle imprese e delle associazioni che operano nel settore MTB, degli operatori turistici, della sezione del CAI di Lanzo e delle Unioni Montane.

-L'Anello Ceronda è un itinerario cicloescursionistico che si estende per circa 80 km con partenza da Lanzo Torinese, attraversa i rilievi che costeggiano la Stura di Lanzo per poi risalire le valli del torrente Ceronda e del Casternone inerpicandosi in quota fino al Colle del Lys per poi scendere a valle.

- Si tratta di un itinerario suddiviso in 2 anelli principali, un tratto di collegamento e due varianti che mira a promuovere la pratica del cicloescursionismo nel territorio delle Valli di Lanzo Ceronda e Casternone.

- L'itinerario è stato realizzato su iniziativa del GAL Valli di Lanzo Ceronda e Casternone, nell'ambito delle attività del progetto europeo ExplorLab, finanziato dal programma di cooperazione transfrontaliera Francia-Italia Alcotra 2014-2020 e con il contributo delle Unioni Montane Valli di Lanzo Ceronda e Casternone e Alpi Graie.

Livelli di difficoltà

TURISTICO

Percorso su strade sterrate dal fondo compatto e scorrevole, di tipo carrozzabile. Sterrati inghiaciati, tratturi inerbiti o di terra battuta senza solchi, strade cementate, acciottolate e tutti i tracciati dal fondo regolare e scorrevole. Adatto anche alle biciclette di tipo Gravel.

CROSS COUNTRY

Percorso su sterrate con fondo poco sconnesso o poco irregolare (tratturi, carrarecce...) o su sentieri con fondo compatto e scorrevole segnate da solchi e/o avvallamenti o con presenza di detrito che non penalizza la progressione. Fanno parte di questa categoria tratturi, carrarecce, piste agro-silvopastorali o di servizio a impianti, strade militari alpine dove l'unica difficoltà di conduzione è data dalla presenza di passaggi obbligati che impongano precisione di guida.

CROSS COUNTRY/ALL MOUNTAIN

Percorso su sterrate molto sconnesse ed accidentate o su mulattiere e sentieri dal fondo piuttosto sconnesso con qualche ostacolo naturale (per es. gradini di roccia o radici). Sono richiesti un ottimo equilibrio e una buona conduzione e precisione di guida in passaggi obbligati. Presenza di tratti a forte pendenza o lunghe salite che richiedono un buon allenamento e resistenza alla fatica.

ALL MOUNTAIN/ENDURO

Come sopra ma su sentieri dal fondo molto sconnesso e/o molto irregolare, con presenza significativa di ostacoli: mulattiere e sentieri dal fondo sconnesso ed inconsistente, caratterizzati da detrito abbondante e grossolano, penalizzante la progressione, con presenza di frequenti ostacoli anche instabili. Presenza di tratti a forte pendenza o lunghe salite che richiedono un buon allenamento e resistenza alla fatica. Possibili brevi tratti esposti a cadute rovinose.

TAPPA 1 - Tratto Val Ceronda e Stura di Lanzo

Punto di partenza: Lanzo Torinese (464 m slm)
o qualsiasi altro punto lungo l'anello

Punto di arrivo: Lanzo Torinese.

Percorso anulare da affrontare in senso orario
Difficoltà: Cross Country

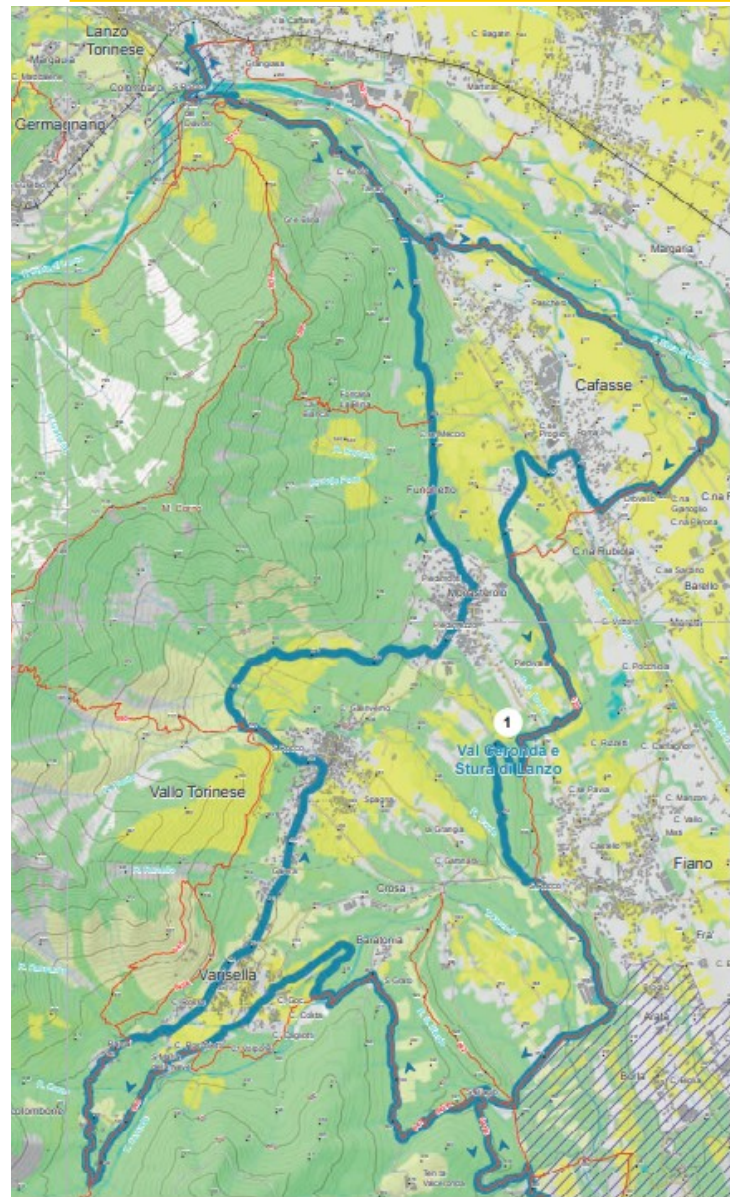
Sviluppo: 37,4 km

Dislivello: 1.014 m (di salita e conseguente
discesa)

Ristorazione/bar: in tutti i centri abitati

Strutture ricettive/pernottamento: Lanzo, Vallo,
Fiano. Contattare in anticipo.

**CONFINA ED è COLLEGABILE
CON IL PARCO DELLA MANDRIA
E LA CORONA VERDE**



TAPPA 2 - Tratto Valli Ceronda e Casternone

Punto di partenza: Varisella San Biagio (420 m slm) o qualsiasi altro punto lungo la tratta

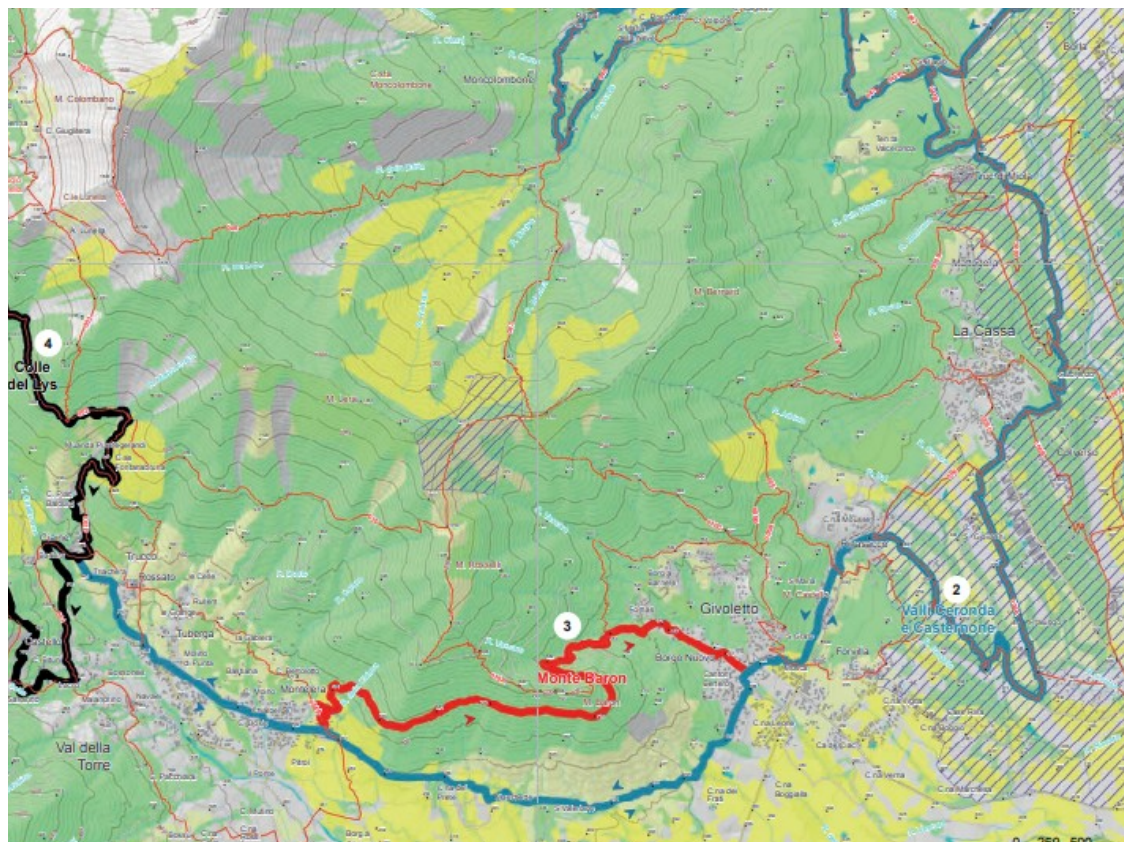
Punto di arrivo: Val della Torre fraz. Ciaine.

Percorso andata e ritorno

Difficoltà: Cross Country Sviluppo:
18,10 km

Dislivello: 604 m (di salita in andata) + 180 m (di salita in ritorno)

Ristorazione/bar: in tutti i centri abitati
Strutture ricettive/ pernottamento: La Cassa, Givoletto, Val della Torre.
Contattare in anticipo.



TAPPA 3 - Tratto Colle del Lys

Punto di partenza: Val della Torre fraz. Ciaine (673 m) o qualsiasi altro punto lungo la tratta

Punto di arrivo: Val Della Torre fraz. Ciaine.

Percorso anulare da affrontare in senso orario

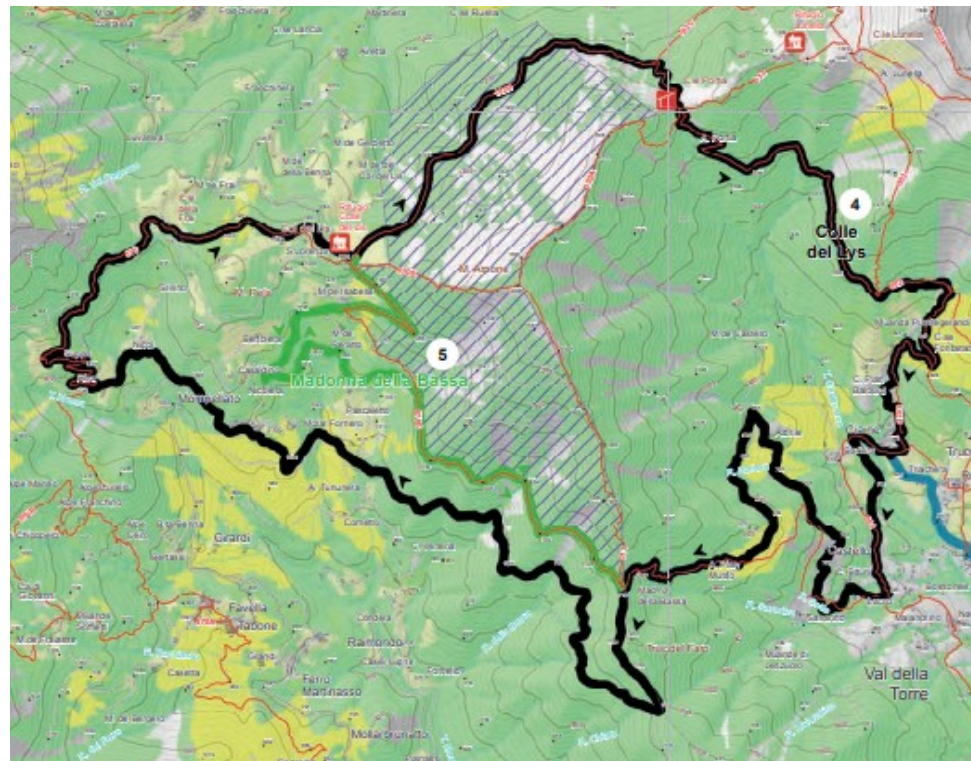
Difficoltà: All Mountain/Enduro

Sviluppo: 26,30 km

Dislivello: 1.582 m (in salita e conseguente discesa)

Ristorazione/bar: Colle del Lys oppure scendendo ai centri abitati principali.

Strutture ricettive/pernottamento: Colle del Lys, Val della Torre borgata Savarino oppure scendendo ai centri abitati di Val della Torre e Rubiana (fuori tragitto). Contattare in anticipo



**UTILIZZO DI RETE ESCURSIONISTICA REGIONALE
– SENTIERI ESCURSIONISTICI ACCATASTATI**

**MONITORAGGIO PERIODICO DEI PERCORSI
ANELLO CERONDA: UNIONI MONTANE**



MANUTENZIONE PERCORSI

Comuni – Regione Piemonte – Unioni Montane – CAI – Associazioni sul territorio

Tavolo del turismo (Consorzio operatori turistici Valli di Lanzo – GAL - Unioni Montane – CAI) per coordinare le gestioni dei vari enti

SEGNALETICA Non è presente segnaletica unificata e regolamentata (a parte su ACM)

Non sono presenti percorsi con regolamentazioni di utenze plurime (bici/piedi/cavallo)

STRUMENTI DI PROMOZIONE

- PIANTINE/MAPPE CARTACEE
- SITO ONLINE CONSORZIO OPERATORI
TURISTICI VALLI DI LANZO :

[https://turismovallidilanzo.it/cosa-fare/
anello-ceronda-mtb](https://turismovallidilanzo.it/cosa-fare/anello-ceronda-mtb)

/

- PAGINE SOCIAL
- PROMOZIONE DEL TERRITORIO
TRAMITE TOUR OPERATOR

SCARICA I CONTENUTI
DIGITALI



La mappa dell'AnelloCeronda MTB (ACM),
la descrizione degli 80 km di percorso (tradotta in 3 lingue)
e le tracce .gpx del percorso sono scaricabili qui
(Scansiona il Qr code)



FREQUENTATORI E UTENTI TIPICI

- Provenienza: zone limitrofe, province limitrofe, regione Piemonte
- Preparazione: L'utenza tipica, visti i diversi gradi di difficoltà e la varietà dei percorsi, è molto varia.
Escursionisti con medie capacità di conduzione della MTB.
- Possibilità di delineare e offrire percorsi a seconda della preparazione dei frequentatori



SERVIZI PER L'UTENZA



- Organizzazione di tour
- Accompagnamento con guide cicloturistiche Regione Piemonte
- Noleggio e-bike, MTB a pedalata assistita
- Vendita e-bike e accessori, assistenza meccanica
- Pianificazione e sviluppo di nuovi itinerari
- Servizi su misura per il cicloturista

RICADUTA SUL TESSUTO ECONOMICO

- Gli effetti sul territorio a livello economico sono ancora contenuti
- 90% cicloescursionismo in giornata (tour giornalieri)
- Bisogno di indirizzare frequentatori verso soggiorni di più giorni (cicloturismo)

PROBLEMI APERTI E SVILUPPI FUTURI

- Monitoraggio periodico dei sentieri
- Ampliamento rete cicloescursionistica
- Maggior fruibilità della rete da parte di tutti
- Sviluppo maggiore a livello cicloturistico (con pernottamenti sul territorio e soggiorni più lunghi)
- Ampliamento della rete promozionale
- Maggior visibilità a livello nazionale e internazionale