

Collaborazioni:

**PROPOSTA DI REVISIONE DELLA
RETE ESCURSIONISTICA**



STATO FINALE

Scala 1: 50.000

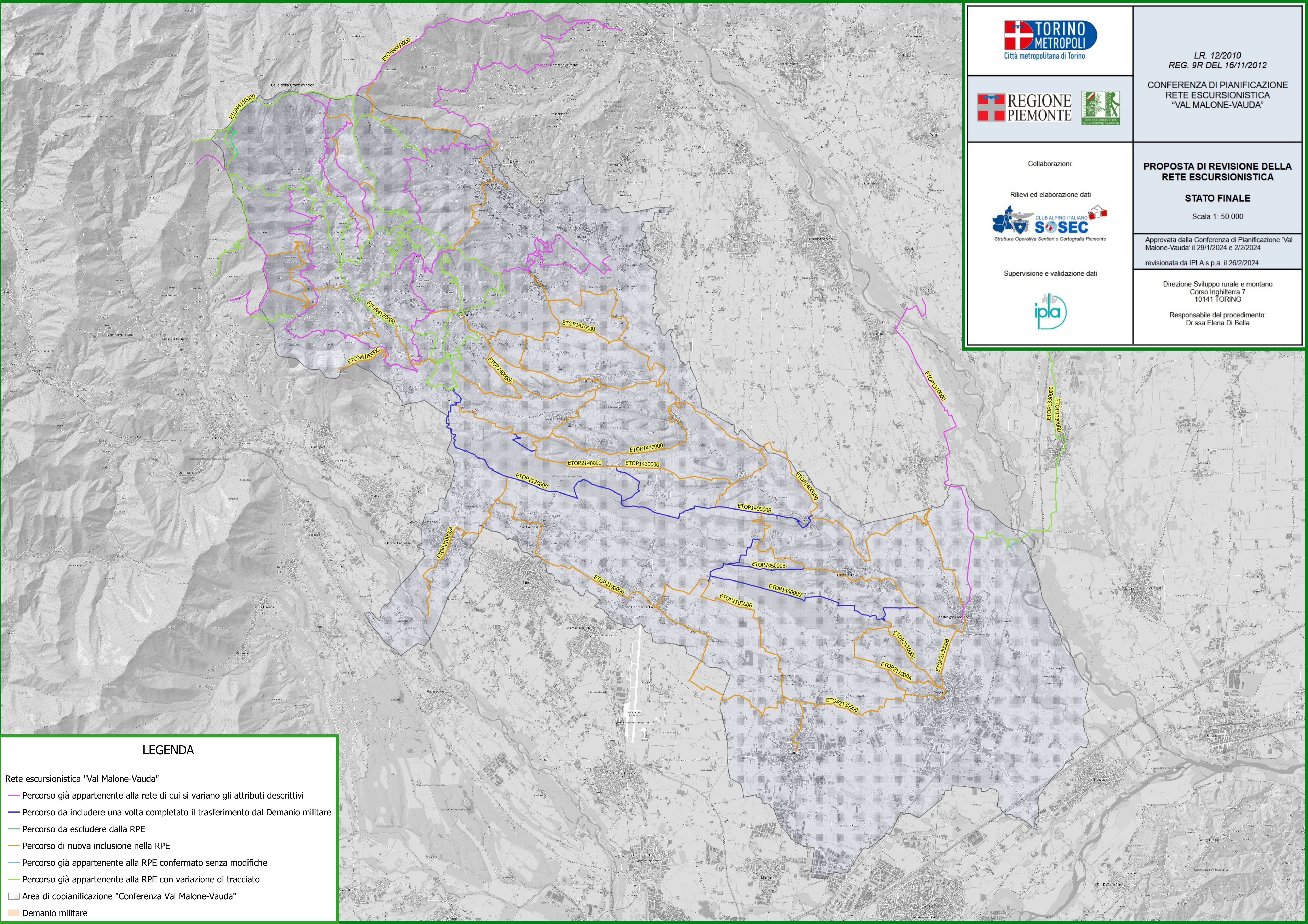
Supervisione e validazione dati



Approvata dalla Conferenza di Pianificazione "Val Malone-Vauda" il 29/1/2024 e 2/2/2024
revisionata da IPLA s.p.a. il 26/2/2024

Direzione Sviluppo rurale e montano
Corso Inghilterra 7
10141 TORINO

Responsabile del procedimento:
Dr.ssa Elena Di Bella



LEGENDA

- Rete escursionistica "Val Malone-Vauda"
- Percorso già appartenente alla rete di cui si variano gli attributi descrittivi
- Percorso da includere una volta completato il trasferimento dal Demanio militare
- Percorso da escludere dalla RPE
- Percorso di nuova inclusione nella RPE
- Percorso già appartenente alla RPE confermato senza modifiche
- Percorso già appartenente alla RPE con variazione di tracciato
- Area di copianificazione "Conferenza Val Malone-Vauda"
- Demanio militare