
**Segnaletica stradale verticale, complementare,
materiali per segnaletica temporanea e mobile e
accessori vari**

Ambito territoriale	TO, BI, NO, VC, VCO
Importo contrattuale massimo stimato	€ 1.454.590,00
CIG	85598904B0

Impresa aggiudicataria **PROGETTO SEGNALETICA S.r.l.**

ELENCO PRODOTTI E PREZZI UNITARI OFFERTI
(tutti i prezzi indicati si intendono IVA di legge esclusa)

vedasi tabella in calce

Il prezzo si intende comprensivo dei costi per imballaggi, servizio di consegna franco magazzino indicato dall'Amministrazione nella Richiesta di Consegna, carico e scarico merce.

L'eventuale imballaggio esterno utilizzato per la consegna dei prodotti sarà a carico del Fornitore e resterà di proprietà dell'Amministrazione Contraente (imballo "a perdere") all'atto dell'avvenuta consegna.

L'imballaggio esterno dei prodotti deve essere in materiale resistente alle manovre di carico, trasporto e scarico, oltre che idoneo ad evitare il deterioramento dei prodotti. Il confezionamento e/o l'imballaggio devono essere costituiti da materiale facilmente separabile, al fine di agevolare lo smaltimento differenziato degli stessi da parte delle Amministrazioni.

QUANTITATIVI MINIMI ORDINABILI

Euro 300 (trecento/00) IVA esclusa	per ciascuna sede di consegna indicata dall'Amministrazione nella Richiesta di Consegna.
---	--

Il Fornitore ha la facoltà di dar seguito anche a Richieste di Consegna per valori inferiori.

TERMINI MASSIMI DI CONSEGNA

Il Fornitore, entro 8 (otto) ore decorrenti dall'emissione di ciascuna Richiesta di Consegna, dovrà darne riscontro all'Amministrazione attraverso il NECA (il Negozio Elettronico Centrale Acquisti), indicando la data di prevista consegna, che deve comunque rispettare il termine massimo di:

ORDINI TIPO	5 (cinque) giorni lavorativi
ORDINI CON CARATTERE DI URGENZA	2 (due) giorni solari e consecutivi

Si precisa che gli ordini con carattere di urgenza potranno essere richiesti dalla singola Amministrazione per un limite massimo concorrente al 15% dell'importo dell'Ordinativo di Fornitura (OdF), con riferimento all'Amministrazione medesima.

CARATTERISTICHE TECNICHE PRODOTTI OFFERTI E CERTIFICAZIONI

- ✓ All'interno del NECA (Negozio Elettronico della Centrale Acquisti) sono consultabili tutte certificazioni e le schede tecniche dei prodotti a catalogo.

APPLICAZIONE DEI CRITERI AMBIENTALI

- ✓ Servizio di consegna attraverso l'utilizzo di bancali in possesso della certificazione ambientale PEFC equivalente alla FSC.
- ✓ Consegna della merce attraverso l'utilizzo di imballaggi ecologici riciclabili/biodegradabili in bioplastica, già in commercio da diversi anni, derivanti dal mais, sono di estrazione esclusivamente naturale e per questo biodegradabili e compostabili e sono conformi alla norma UNI EN 13432.
- ✓ Possesso della certificazione ambientale ISO 14001:2015 nel settore di produzione di segnaletica stradale verticale, fornitura e posa di segnaletica stradale verticale, complementare, orizzontale, luminosa e barriere di sicurezza stradali.

SEGNALETICA STRADALE VERTICALE: LEGENDA CARATTERISTICHE SEGNALI

- **Al** Supporto in lamiera di alluminio
- **Fe** Supporto in ferro
- **E.G.** Classe 1 - Livello prestazionale inferiore
- **H.I.** Classe 2 - Livello prestazionale base
- **D.G.** Classe 2 - Livello prestazionale superiore

L'operatore ha manifestato l'intenzione di affidare attività in subappalto entro i limiti del 40%.

**TABELLA PRODOTTI
CARATTERISTICHE / PREZZI UNITARI**

I Prodotti ricompresi nel *cluster* “Segnaletica stradale complementare” (cordoli e dossi artificiali, dissuasori, delineatori, dispositivi rifrangenti, paletto speciale per delineatore di galleria e pannello di delimitazione zona di cantiere, specchio parabolico) si intendono completi di tutto il materiale necessario per il corretto ancoraggio e posizionamento.

Cluster	Prodotto / descrizione	Unità di misura	Prezzo unitario 2023 (c)
Segnaletica stradale verticale	<p>Segnale stradale in lamiera di alluminio a forma triangolare con spigoli smussati conforme alla tab. II 1, art. 80 D.P.R. 495/92, lato virtuale nelle dimensioni indicate. 600 mm, sp. 25/10, Al, E.G.</p> <ul style="list-style-type: none"> ✓ Spinta del vento: WL 9 ✓ Carico dinamico da neve: DSL 2 ✓ Carichi concentrati: PL 1 ✓ Deformazioni temporanee/flessioni: TDB 2 ✓ Supporti, resistenza alla corrosione: SP 1 <p>Codice prodotto NECA: C_segn_mm_600_25/10_EG</p>	cadauno	€ 19,1000
Segnaletica stradale verticale	<p>Segnale stradale in lamiera di alluminio a forma triangolare con spigoli smussati conforme alla tab. II 1, art. 80 D.P.R. 495/92, lato virtuale nelle dimensioni indicate. 600 mm, sp. 25/10, Al, H.I.</p> <ul style="list-style-type: none"> ✓ Spinta del vento: WL 9 ✓ Carico dinamico da neve: DSL 2 ✓ Carichi concentrati: PL 1 ✓ Deformazioni temporanee/flessioni: TDB 2 ✓ Supporti, resistenza alla corrosione: SP 1 <p>Codice prodotto NECA: C_segn_mm_600_25/10_HI</p>	cadauno	€ 21,6500
Segnaletica stradale verticale	<p>Segnale stradale in lamiera di alluminio a forma triangolare con spigoli smussati conforme alla tab. II 1, art. 80 D.P.R. 495/92, lato virtuale nelle dimensioni indicate. 900 mm, sp. 25/10, Al, E.G.</p> <ul style="list-style-type: none"> ✓ Spinta del vento: WL 9 ✓ Carico dinamico da neve: DSL 2 ✓ Carichi concentrati: PL 1 ✓ Deformazioni temporanee/flessioni: TDB 2 	cadauno	€ 29,8000

Convenzione - Segnaletica stradale verticale, complementare, materiali per segnaletica temporanea e mobile e accessori vari (TO, BI, NO, VC, VCO)

Cluster	Prodotto / descrizione	Unità di misura	Prezzo unitario 2023 (c)
	<ul style="list-style-type: none"> ✓ Supporti, resistenza alla corrosione: SP 1 <p>Codice prodotto NECA: C_segn_mm_900_25/10_EG</p>		
Segnaletica stradale verticale	<p>Segnale stradale in lamiera di alluminio a forma triangolare con spigoli smussati conforme alla tab. II 1, art. 80 D.P.R. 495/92, lato virtuale nelle dimensioni indicate. 900 mm, sp. 25/10, Al, H.I.</p> <ul style="list-style-type: none"> ✓ Spinta del vento: WL 9 ✓ Carico dinamico da neve: DSL 2 ✓ Carichi concentrati: PL 1 ✓ Deformazioni temporanee/flessioni: TDB 2 ✓ Supporti, resistenza alla corrosione: SP 1 <p>Codice prodotto NECA: C_segn_mm_900_25/10_HI</p>	cadauno	€ 34,0000
Segnaletica stradale verticale	<p>Segnale stradale in lamiera di alluminio a forma circolare o ottagonale, conforme alle tab. II 2,3,4, art. 80 D.P.R. 495/92 diametro o lato virtuale nelle dimensioni indicate. Diam. 400 mm, sp. 25/10, Al, E.G.</p> <ul style="list-style-type: none"> ✓ Spinta del vento: WL 9 ✓ Carico dinamico da neve: DSL 1 ✓ Carichi concentrati: PL 1 ✓ Deformazioni temporanee/flessioni: TDB 2 ✓ Supporti, resistenza alla corrosione: SP 1 <p>Codice prodotto NECA: C_segn_dia_400_25/10_EG</p>	cadauno	€ 18,9000
Segnaletica stradale verticale	<p>Segnale stradale in lamiera di alluminio a forma circolare o ottagonale, conforme alle tab. II 2,3,4, art. 80 D.P.R. 495/92 diametro o lato virtuale nelle dimensioni indicate. Diam. 400 mm, sp. 25/10, Al, H.I</p> <ul style="list-style-type: none"> ✓ Spinta del vento: WL 9 ✓ Carico dinamico da neve: DSL 1 ✓ Carichi concentrati: PL 1 ✓ Deformazioni temporanee/flessioni: TDB 2 ✓ Supporti, resistenza alla corrosione: SP 1 <p>Codice prodotto NECA: C_segn_dia_400_25/10_HI</p>	cadauno	€ 21,4000
Segnaletica	<p>Segnale stradale in lamiera di alluminio a forma</p>	cadauno	€ 28,1000

Convenzione - Segnaletica stradale verticale, complementare, materiali per segnaletica temporanea e mobile e accessori vari (TO, BI, NO, VC, VCO)

Cluster	Prodotto / descrizione	Unità di misura	Prezzo unitario 2023 (c)
stradale verticale	<p>circolare o ottagonale, conforme alle tab. II 2,3,4, art. 80 D.P.R. 495/92 diametro o lato virtuale nelle dimensioni indicate. Diam. 600 mm, sp. 25/10, Al, E.G.</p> <ul style="list-style-type: none"> ✓ Spinta del vento: WL 9 ✓ Carico dinamico da neve: DSL 1 ✓ Carichi concentrati: PL 1 ✓ Deformazioni temporanee/flessioni: TDB 2 ✓ Supporti, resistenza alla corrosione: SP 1 <p>Codice prodotto NECA: C_segn_dia_600_25/10_EG</p>		
Segnaletica stradale verticale	<p>Segnale stradale in lamiera di alluminio a forma circolare o ottagonale, conforme alle tab. II 2,3,4, art. 80 D.P.R. 495/92 diametro o lato virtuale nelle dimensioni indicate. Diam. 600 mm, sp. 25/10, Al, H.I</p> <ul style="list-style-type: none"> ✓ Spinta del vento: WL 9 ✓ Carico dinamico da neve: DSL 1 ✓ Carichi concentrati: PL 1 ✓ Deformazioni temporanee/flessioni: TDB 2 ✓ Supporti, resistenza alla corrosione: SP 1 <p>Codice prodotto NECA: C_segn_dia_600_25/10_HI</p>	cadauno	€ 33,0000
Segnaletica stradale verticale	<p>Segnale stradale in lamiera di alluminio a forma circolare o ottagonale, conforme alle tab. II 2,3,4, art. 80 D.P.R. 495/92 diametro o lato virtuale nelle dimensioni indicate. Diam. 900 mm, sp. 25/10, Al, E.G.</p> <ul style="list-style-type: none"> ✓ Spinta del vento: WL 9 ✓ Carico dinamico da neve: DSL 1 ✓ Carichi concentrati: PL 1 ✓ Deformazioni temporanee/flessioni: TDB 3 ✓ Supporti, resistenza alla corrosione: SP 1 <p>Codice prodotto NECA: C_segn_dia_900_25/10_EG</p>	cadauno	€ 64,1000
Segnaletica stradale verticale	<p>Segnale stradale in lamiera di alluminio a forma circolare o ottagonale, conforme alle tab. II 2,3,4, art. 80 D.P.R. 495/92 diametro o lato virtuale nelle dimensioni indicate. Diam. 900 mm, sp. 25/10, Al, H.I</p>	cadauno	€ 76,2000

Convenzione - Segnaletica stradale verticale, complementare, materiali per segnaletica temporanea e mobile e accessori vari (TO, BI, NO, VC, VCO)

Cluster	Prodotto / descrizione	Unità di misura	Prezzo unitario 2023 (c)
	<ul style="list-style-type: none"> ✓ Spinta del vento: WL 9 ✓ Carico dinamico da neve: DSL 1 ✓ Carichi concentrati: PL 1 ✓ Deformazioni temporanee/flessioni: TDB 3 ✓ Supporti, resistenza alla corrosione: SP 1 <p>Codice prodotto NECA: C_segn_dia_900_25/10_HI</p>		
Segnaletica stradale verticale	<p>Segnale stradale in lamiera di alluminio o pannello integrativo a forma quadrata o romboidale conforme alle tab. II 5,6,9 art. 80 D.P.R. 495/92. Lato 400 mm, sp. 25/10, Al, E.G. Spinta del vento: WL 9 - Carico dinamico da neve: DSL 2 - Carichi concentrati: PL 1 - Deformazioni temporanee/flessioni: TDB 1 - Supporti, resistenza alla corrosione: SP 1</p> <p>Codice prodotto NECA: C_segn_lt_400_25/10_EG</p>	cadauno	€ 19,0000
Segnaletica stradale verticale	<p>Segnale stradale in lamiera di alluminio o pannello integrativo a forma quadrata o romboidale conforme alle tab. II 5,6,9 art. 80 D.P.R. 495/92. Lato 600 mm, sp. 25/10, Al, E.G. Spinta del vento: WL 9 - Carico dinamico da neve: DSL 2 - Carichi concentrati: PL 1 - Deformazioni temporanee/flessioni: TDB 1 - Supporti, resistenza alla corrosione: SP 1</p> <p>Codice prodotto NECA: C_segn_lt_600_25/10_EG</p>	cadauno	€ 30,0000
Segnaletica stradale verticale	<p>Segnale stradale in lamiera di alluminio o pannello integrativo a forma quadrata o romboidale conforme alle tab. II 5,6,9 art. 80 D.P.R. 495/92. Lato 600 mm, sp. 25/10, Al, H.I Spinta del vento: WL 9 - Carico dinamico da neve: DSL 2 - Carichi concentrati: PL 1 - Deformazioni temporanee/flessioni: TDB 1 - Supporti, resistenza alla corrosione: SP 1</p> <p>Codice prodotto NECA: C_segn_lt_600_25/10_HI</p>	cadauno	€ 34,1500
Segnaletica stradale verticale	<p>Segnale stradale in lamiera di alluminio o pannello integrativo a forma quadrata o romboidale conforme alle tab. II 5,6,9 art. 80 D.P.R. 495/92. Lato 800 mm, sp. 25/10, Al, E.G. Spinta del vento: WL 9 - Carico</p>	cadauno	€ 62,4000

Convenzione - Segnaletica stradale verticale, complementare, materiali per segnaletica temporanea e mobile e accessori vari (TO, BI, NO, VC, VCO)

Cluster	Prodotto / descrizione	Unità di misura	Prezzo unitario 2023 (c)
	dinamico da neve: DSL 2 - Carichi concentrati: PL 1 - Deformazioni temporanee/flessioni: TDB 3 - Supporti, resistenza alla corrosione: SP 1 Codice prodotto NECA: C_segn_lt_800_25/10_EG		
Segnaletica stradale verticale	Segnale stradale in lamiera di alluminio o pannello integrativo a forma quadrata o romboidale conforme alle tab. II 5,6,9 art. 80 D.P.R. 495/92. Lato 800 mm, sp. 25/10, Al, H.I Spinta del vento: WL 9 - Carico dinamico da neve: DSL 2 - Carichi concentrati: PL 1 - Deformazioni temporanee/flessioni: TDB 3 - Supporti, resistenza alla corrosione: SP 1 Codice prodotto NECA: C_segn_lt_800_25/10_HI	cadauno	€ 68,1000
Segnaletica stradale verticale	Segnale stradale in lamiera di alluminio o pannello integrativo a forma quadrata o romboidale conforme alle tab. II 5,6,9 art. 80 D.P.R. 495/92. Lato 900 mm, sp. 25/10, Al, E.G. Spinta del vento: WL 9 - Carico dinamico da neve: DSL 1 - Carichi concentrati: PL 1 - Deformazioni temporanee/flessioni: TDB 2 - Supporti, resistenza alla corrosione: SP 1 Codice prodotto NECA: C_segn_lt_900_25/10_EG	cadauno	€ 73,2000
Segnaletica stradale verticale	Segnale stradale in lamiera di alluminio o pannello integrativo a forma quadrata o romboidale conforme alle tab. II 5,6,9 art. 80 D.P.R. 495/92. Lato 900 mm, sp. 25/10, Al, H.I Spinta del vento: WL 9 - Carico dinamico da neve: DSL 1 - Carichi concentrati: PL 1 - Deformazioni temporanee/flessioni: TDB 2 - Supporti, resistenza alla corrosione: SP 1 Codice prodotto NECA: C_segn_lt_900_25/10_HI	cadauno	€ 81,0000
Segnaletica stradale verticale	Segnale stradale in lamiera di alluminio o pannello integrativo rettangolare conforme alle tab. II 7,8, art. 80 D.P.R. 495/92 e alle fig. II 339,340, art. 135 D.P.R. 495/92. Lato 400x600 mm, sp. 25/10, Al, E.G. Spinta del vento: WL 9 - Carico dinamico da neve: DSL 1 - Carichi concentrati: PL 1 - Deformazioni	cadauno	€ 24,2500

Convenzione - Segnaletica stradale verticale, complementare, materiali per segnaletica temporanea e mobile e accessori vari (TO, BI, NO, VC, VCO)

Cluster	Prodotto / descrizione	Unità di misura	Prezzo unitario 2023 (c)
	temporanee/flessioni: TDB 3 - Supporti, resistenza alla corrosione: SP 1 Codice prodotto NECA: C_segn_400x600_25/10_EG		
Segnaletica stradale verticale	Segnale stradale in lamiera di alluminio o pannello integrativo rettangolare conforme alle tab. II 7,8, art. 80 D.P.R. 495/92 e alle fig. II 339,340, art. 135 D.P.R. 495/92. Lato 400x600 mm, sp. 25/10, Al, H.I Spinta del vento: WL 9 - Carico dinamico da neve: DSL 1 - Carichi concentrati: PL 1 - Deformazioni temporanee/flessioni: TDB 3 - Supporti, resistenza alla corrosione: SP 1 Codice prodotto NECA: C_segn_400x600_25/10_HI	cadauno	€ 28,8000
Segnaletica stradale verticale	Segnale stradale in lamiera di alluminio o pannello integrativo rettangolare conforme alle tab. II 7,8, art. 80 D.P.R. 495/92 e alle fig. II 339,340, art. 135 D.P.R. 495/92. Lato 600x900 mm, sp. 25/10, Al, E.G. Spinta del vento: WL 9 - Carico dinamico da neve: DSL 1 - Carichi concentrati: PL 1 - Deformazioni temporanee/flessioni: TDB 3 - Supporti, resistenza alla corrosione: SP 1 Codice prodotto NECA: C_segn_600x900_25/10_EG	cadauno	€ 47,0000
Segnaletica stradale verticale	Segnale stradale in lamiera di alluminio o pannello integrativo rettangolare conforme alle tab. II 7,8, art. 80 D.P.R. 495/92 e alle fig. II 339,340, art. 135 D.P.R. 495/92. Lato 600x900 mm, sp. 25/10, Al, H.I Spinta del vento: WL 9 - Carico dinamico da neve: DSL 1 - Carichi concentrati: PL 1 - Deformazioni temporanee/flessioni: TDB 3 - Supporti, resistenza alla corrosione: SP 1 Codice prodotto NECA: C_segn_600x900_25/10_HI	cadauno	€ 57,3000
Segnaletica stradale verticale	Segnale stradale in lamiera di alluminio o pannello integrativo rettangolare conforme alle tab. II 7,8, art. 80 D.P.R. 495/92 e alle fig. II 339,340, art. 135 D.P.R. 495/92. Lato 900x1350 mm, sp. 25/10, Al, E.G. Spinta	cadauno	€ 121,3000

Convenzione - Segnaletica stradale verticale, complementare, materiali per segnaletica temporanea e mobile e accessori vari (TO, BI, NO, VC, VCO)

Cluster	Prodotto / descrizione	Unità di misura	Prezzo unitario 2023 (c)
	del vento: WL 9 - Carico dinamico da neve: DSL 1 - Carichi concentrati: PL 1 - Deformazioni temporanee/flessioni: TDB 3 - Supporti, resistenza alla corrosione: SP 1 Codice prodotto NECA: C_segn_900x1350_25/10_EG		
Segnaletica stradale verticale	Segnale stradale in lamiera di alluminio o pannello integrativo rettangolare conforme alle tab. II 7,8, art. 80 D.P.R. 495/92 e alle fig. II 339,340, art. 135 D.P.R. 495/92. Lato 900x1350 mm, sp. 25/10, Al, H.I Spinta del vento: WL 9 - Carico dinamico da neve: DSL 1 - Carichi concentrati: PL 1 - Deformazioni temporanee/flessioni: TDB 3 - Supporti, resistenza alla corrosione: SP 1 Codice prodotto NECA: C_segn_900x1350_25/10_HI	cadauno	€ 133,8000
Segnaletica stradale verticale	Segnale stradale in lamiera di alluminio o pannello integrativo rettangolare conforme alle tab. II 7,8, art. 80 D.P.R. 495/92 e alle fig. II 339,340, art. 135 D.P.R. 495/92. Lato 1350x2000 mm, sp. 25/10, Al, E.G. Spinta del vento: WL 9 - Carico dinamico da neve: DSL 1 - Carichi concentrati: PL 1 - Deformazioni temporanee/flessioni: TDB 2 - Supporti, resistenza alla corrosione: SP 1 Codice prodotto NECA: C_segn_1350x2000_25/10_EG	cadauno	€ 300,1400
Segnaletica stradale verticale	Segnale stradale in lamiera di alluminio o pannello integrativo rettangolare conforme alle tab. II 7,8, art. 80 D.P.R. 495/92 e alle fig. II 339,340, art. 135 D.P.R. 495/92. Lato 1350x2000 mm, sp. 25/10, Al, H.I Spinta del vento: WL 9 - Carico dinamico da neve: DSL 1 - Carichi concentrati: PL 1 - Deformazioni temporanee/flessioni: TDB 2 - Supporti, resistenza alla corrosione: SP 1 Codice prodotto NECA: C_segn_1350x2000_25/10_HI	cadauno	€ 500,1900
Segnaletica stradale	Segnale stradale in lamiera di alluminio rettangolare fuori norma, per impieghi particolari, può essere	cadauno	€ 180,0700

Convenzione - Segnaletica stradale verticale, complementare, materiali per segnaletica temporanea e mobile e accessori vari (TO, BI, NO, VC, VCO)

Cluster	Prodotto / descrizione	Unità di misura	Prezzo unitario 2023 (c)
verticale	richiesto con piegatura sui lati maggiori per una larghezza di 25 mm a scopo di irrigidimento. 900x1500 mm, sp. 25/10, Al, E.G. Spinta del vento: WL 9 - Carico dinamico da neve: DSL 1 - Carichi concentrati: PL 1 - Deformazioni temporanee/flessioni: TDB 4 - Supporti, resistenza alla corrosione: SP 1 Codice prodotto NECA: C_segn_900x1500_25/10_EG		
Segnaletica stradale verticale	Segnale stradale in lamiera di alluminio rettangolare fuori norma, per impieghi particolari, può essere richiesto con piegatura sui lati maggiori per una larghezza di 25 mm a scopo di irrigidimento. 900x1500 mm, sp. 25/10, Al, H.I Spinta del vento: WL 9 - Carico dinamico da neve: DSL 1 - Carichi concentrati: PL 1 - Deformazioni temporanee/flessioni: TDB 4 - Supporti, resistenza alla corrosione: SP 1 Codice prodotto NECA: C_segn_900x1500_25/10_HI	cadauno	€ 265,3000
Segnaletica stradale verticale	Segnale stradale in lamiera di alluminio rettangolare fuori norma, per impieghi particolari, può essere richiesto con piegatura sui lati maggiori per una larghezza di 25 mm a scopo di irrigidimento. 1000x1500 mm, sp. 25/10, Al, E.G. Spinta del vento: WL 9 - Carico dinamico da neve: DSL 1 - Carichi concentrati: PL 1 - Deformazioni temporanee/flessioni: TDB 4 - Supporti, resistenza alla corrosione: SP 1 Codice prodotto NECA: C_segn_1000x1500_25/10_EG	cadauno	€ 200,0800
Segnaletica stradale verticale	Segnale stradale in lamiera di alluminio rettangolare fuori norma, per impieghi particolari, può essere richiesto con piegatura sui lati maggiori per una larghezza di 25 mm a scopo di irrigidimento. 1000x1500 mm, sp. 25/10, Al, H.I Spinta del vento: WL 9 - Carico dinamico da neve: DSL 1 - Carichi concentrati: PL 1 - Deformazioni	cadauno	€ 294,2000

Convenzione - Segnaletica stradale verticale, complementare, materiali per segnaletica temporanea e mobile e accessori vari (TO, BI, NO, VC, VCO)

Cluster	Prodotto / descrizione	Unità di misura	Prezzo unitario 2023 (c)
	temporanee/flessioni: TDB 4 - Supporti, resistenza alla corrosione: SP 1 Codice prodotto NECA: C_segn_1000x1500_25/10_HI		
Segnaletica stradale verticale	Segnale stradale in lamiera di alluminio rettangolare fuori norma, per impieghi particolari, può essere richiesto con piegatura sui lati maggiori per una larghezza di 25 mm a scopo di irrigidimento. 600 x 1200 mm, sp. 25/10, Al, E.G. Spinta del vento: WL 9 - Carico dinamico da neve: DSL 1 - Carichi concentrati: PL 1 - Deformazioni temporanee/flessioni: TDB 4 - Supporti, resistenza alla corrosione: SP 1 Codice prodotto NECA: C_segn_600x1200_25/10_EG	cadauno	€ 96,3500
Segnaletica stradale verticale	Segnale stradale in lamiera di alluminio rettangolare fuori norma, per impieghi particolari, può essere richiesto con piegatura sui lati maggiori per una larghezza di 25 mm a scopo di irrigidimento. 600 x 1200 mm, sp. 25/10, Al, H.I. Spinta del vento: WL 9 - Carico dinamico da neve: DSL 1 - Carichi concentrati: PL 1 - Deformazioni temporanee/flessioni: TDB 4 - Supporti, resistenza alla corrosione: SP 1 Codice prodotto NECA: C_segn_600x1200_25/10_HI	cadauno	€ 140,8200
Segnaletica stradale verticale	Pannello integrativo in lamiera di alluminio a forma rettangolare per tutti i tipi di segnali di cui agli artt. precedenti e conformi alle tab. II 10,11,12, art. 80 D.P.R. 495/92 100x250 mm, sp. 25/10, Al, E.G. Spinta del vento: WL 9 - Carico dinamico da neve: DSL 2 - Carichi concentrati: PL 1 - Deformazioni temporanee/flessioni: TDB 1 - Supporti, resistenza alla corrosione: SP 1 Codice prodotto NECA: C_pann_100x150_25/10_EG	cadauno	€ 6,8200
Segnaletica stradale verticale	Pannello integrativo in lamiera di alluminio a forma rettangolare per tutti i tipi di segnali di cui agli artt. precedenti e conformi alle tab. II 10,11,12, art. 80 D.P.R. 495/92 150x350 mm, sp. 25/10, Al, E.G. Spinta	cadauno	€ 8,0000

Convenzione - Segnaletica stradale verticale, complementare, materiali per segnaletica temporanea e mobile e accessori vari (TO, BI, NO, VC, VCO)

Cluster	Prodotto / descrizione	Unità di misura	Prezzo unitario 2023 (c)
	del vento: WL 9 - Carico dinamico da neve: DSL 2 - Carichi concentrati: PL 1 - Deformazioni temporanee/flessioni: TDB 1 - Supporti, resistenza alla corrosione: SP 1 Codice prodotto NECA: C_pann_150x350_25/10_EG		
Segnaletica stradale verticale	Pannello integrativo in lamiera di alluminio a forma rettangolare per tutti i tipi di segnali di cui agli artt. precedenti e conformi alle tab. II 10,11,12, art. 80 D.P.R. 495/92 150x350 mm, sp. 25/10, Al, H.I Spinta del vento: WL 9 - Carico dinamico da neve: DSL 2 - Carichi concentrati: PL 1 - Deformazioni temporanee/flessioni: TDB 1 - Supporti, resistenza alla corrosione: SP 1 Codice prodotto NECA: C_pann_150x350_25/10_HI	cadauno	€ 8,8500
Segnaletica stradale verticale	Pannello integrativo in lamiera di alluminio a forma rettangolare per tutti i tipi di segnali di cui agli artt. precedenti e conformi alle tab. II 10,11,12, art. 80 D.P.R. 495/92 500x250 mm, sp. 25/10, Al, E.G. Spinta del vento: WL 9 - Carico dinamico da neve: DSL 1 - Carichi concentrati: PL 1 - Deformazioni temporanee/flessioni: TDB 3 - Supporti, resistenza alla corrosione: SP 1 Codice prodotto NECA: C_pann_500x250_25/10_EG	cadauno	€ 15,8500
Segnaletica stradale verticale	Pannello integrativo in lamiera di alluminio a forma rettangolare per tutti i tipi di segnali di cui agli artt. precedenti e conformi alle tab. II 10,11,12, art. 80 D.P.R. 495/92 500x250 mm, sp. 25/10, Al, H.I Spinta del vento: WL 9 - Carico dinamico da neve: DSL 1 - Carichi concentrati: PL 1 - Deformazioni temporanee/flessioni: TDB 3 - Supporti, resistenza alla corrosione: SP 1 Codice prodotto NECA: C_pann_500x250_25/10_HI	cadauno	€ 18,0000
Segnaletica stradale	Pannello integrativo in lamiera di alluminio a forma rettangolare per tutti i tipi di segnali di cui agli artt.	cadauno	€ 28,6200

Convenzione - Segnaletica stradale verticale, complementare, materiali per segnaletica temporanea e mobile e accessori vari (TO, BI, NO, VC, VCO)

Cluster	Prodotto / descrizione	Unità di misura	Prezzo unitario 2023 (c)
verticale	precedenti e conformi alle tab. II 10,11,12, art. 80 D.P.R. 495/92 750x330 mm, sp. 25/10, Al, E.G. Spinta del vento: WL 9 - Carico dinamico da neve: DSL 1 - Carichi concentrati: PL 1 - Deformazioni temporanee/flessioni: TDB 3 - Supporti, resistenza alla corrosione: SP 1 Codice prodotto NECA: C_pann_750x330_25/10_EG		
Segnaletica stradale verticale	Pannello integrativo in lamiera di alluminio a forma rettangolare per tutti i tipi di segnali di cui agli artt. precedenti e conformi alle tab. II 10,11,12, art. 80 D.P.R. 495/92 800x270 mm, sp. 25/10, Al, E.G. Spinta del vento: WL 9 - Carico dinamico da neve: DSL 1 - Carichi concentrati: PL 1 - Deformazioni temporanee/flessioni: TDB 3 - Supporti, resistenza alla corrosione: SP 1 Codice prodotto NECA: C_pann_800x270_25/10_EG	cadauno	€ 22,8000
Segnaletica stradale verticale	Pannello integrativo in lamiera di alluminio a forma rettangolare per tutti i tipi di segnali di cui agli artt. precedenti e conformi alle tab. II 10,11,12, art. 80 D.P.R. 495/92 800x270 mm, sp. 25/10, Al, H.I Spinta del vento: WL 9 - Carico dinamico da neve: DSL 1 - Carichi concentrati: PL 1 - Deformazioni temporanee/flessioni: TDB 3 - Supporti, resistenza alla corrosione: SP 1 Codice prodotto NECA: C_pann_800x270_25/10_HI	cadauno	€ 26,7000
Segnaletica stradale verticale	Pannello integrativo in lamiera di alluminio a forma rettangolare per tutti i tipi di segnali di cui agli artt. precedenti e conformi alle tab. II 10,11,12, art. 80 D.P.R. 495/92 600x200 mm, sp. 25/10, Al, E.G. Spinta del vento: WL 9 - Carico dinamico da neve: DSL 2 - Carichi concentrati: PL 1 - Deformazioni temporanee/flessioni: TDB 1 - Supporti, resistenza alla corrosione: SP 1 Codice prodotto NECA: C_pann_600x200_25/10_EG	cadauno	€ 14,7000

Convenzione - Segnaletica stradale verticale, complementare, materiali per segnaletica temporanea e mobile e accessori vari (TO, BI, NO, VC, VCO)

Cluster	Prodotto / descrizione	Unità di misura	Prezzo unitario 2023 (c)
Segnaletica stradale verticale	Pannello integrativo in lamiera di alluminio a forma rettangolare per tutti i tipi di segnali di cui agli artt. precedenti e conformi alle tab. II 10,11,12, art. 80 D.P.R. 495/92 600x200 mm, sp. 25/10, Al, H.I Spinta del vento: WL 9 - Carico dinamico da neve: DSL 2 - Carichi concentrati: PL 1 - Deformazioni temporanee/flessioni: TDB 1 - Supporti, resistenza alla corrosione: SP 1 Codice prodotto NECA: C_pann_600x200_25/10_HI	cadauno	€ 16,4500
Segnaletica stradale verticale	Segnale stradale in lamiera di alluminio " senso unico parallelo " fig. II 348 art. 135 D.P.R. 495/92. 20x60 cm, sp. 25/10, Al, E.G. Spinta del vento: WL 9 - Carico dinamico da neve: DSL 2 - Carichi concentrati: PL 1 - Deformazioni temporanee/flessioni: TDB 1 - Supporti, resistenza alla corrosione: SP 1 Codice prodotto NECA: C_segn_cm_20x60_25/10_EG	cadauno	€ 14,7000
Segnaletica stradale verticale	Segnale stradale in lamiera di alluminio " senso unico parallelo " fig. II 348 art. 135 D.P.R. 495/92. 20x80 cm, sp. 25/10, Al, E.G. Spinta del vento: WL 9 - Carico dinamico da neve: DSL 2 - Carichi concentrati: PL 1 - Deformazioni temporanee/flessioni: TDB 1 - Supporti, resistenza alla corrosione: SP 1 Codice prodotto NECA: C_segn_cm_20x80_25/10_EG	cadauno	€ 21,9000
Segnaletica stradale verticale	Segnale stradale in lamiera di alluminio " senso unico parallelo " fig. II 348 art. 135 D.P.R. 495/92. 25x80 cm, sp. 25/10, Al, E.G. Spinta del vento: WL 9 - Carico dinamico da neve: DSL 1 - Carichi concentrati: PL 1 - Deformazioni temporanee/flessioni: TDB 3 - Supporti, resistenza alla corrosione: SP 1 Codice prodotto NECA: C_segn_cm_25x80_25/10_EG	cadauno	€ 21,9000
Segnaletica stradale verticale	Segnale stradale in lamiera di alluminio " senso unico parallelo " fig. II 348 art. 135 D.P.R. 495/92. 25x100 cm, sp. 25/10, Al, H.I Spinta del vento: WL 9 - Carico dinamico da neve: DSL 2 - Carichi concentrati: PL 1 -	cadauno	€ 31,3200

Convenzione - Segnaletica stradale verticale, complementare, materiali per segnaletica temporanea e mobile e accessori vari (TO, BI, NO, VC, VCO)

Cluster	Prodotto / descrizione	Unità di misura	Prezzo unitario 2023 (c)
	Deformazioni temporanee/flessioni: TDB 1 - Supporti, resistenza alla corrosione: SP 1 Codice prodotto NECA: C_segn_cm_25x100_25/10_HI		
Segnaletica stradale verticale	Segnale stradale in lamiera di alluminio " senso unico parallelo " fig. II 348 art. 135 D.P.R. 495/92. 30x120 cm, sp. 25/10, Al, E.G. Spinta del vento: WL 9 - Carico dinamico da neve: DSL 2 - Carichi concentrati: PL 1 - Deformazioni temporanee/flessioni: TDB 1 - Supporti, resistenza alla corrosione: SP 1 Codice prodotto NECA: C_segn_cm_30x120_25/10_EG	cadauno	€ 48,1700
Segnaletica stradale verticale	Segnale stradale in lamiera di alluminio " senso unico parallelo " fig. II 348 art. 135 D.P.R. 495/92. 30x120 cm, sp. 25/10, Al, H.I Spinta del vento: WL 9 - Carico dinamico da neve: DSL 1 - Carichi concentrati: PL 1 - Deformazioni temporanee/flessioni: TDB 4 - Supporti, resistenza alla corrosione: SP 1 Codice prodotto NECA: C_segn_cm_30x120_25/10_HI	cadauno	€ 70,3800
Segnaletica stradale verticale	Specchio parabolico in plexiglass infrangibile e inalterabile, supporto adattabile sia su palo che su apposita staffa a muro, tutto compreso. Diametro 40 cm Codice prodotto NECA: C_specchio_parab_diam_40	cadauno	€ 27,5000
Segnaletica stradale verticale	Specchio parabolico in plexiglass infrangibile e inalterabile, supporto adattabile sia su palo che su apposita staffa a muro, tutto compreso. Diametro 60 cm Codice prodotto NECA: C_specchio_parab_diam_60	cadauno	€ 30,0000
Segnaletica stradale verticale	Specchio parabolico in plexiglass infrangibile e inalterabile, supporto adattabile sia su palo che su apposita staffa a muro, tutto compreso. Diametro 90 cm Codice prodotto NECA: C_specchio_parab_diam_90	cadauno	€ 61,5600

Convenzione - Segnaletica stradale verticale, complementare, materiali per segnaletica temporanea e mobile e accessori vari (TO, BI, NO, VC, VCO)

Cluster	Prodotto / descrizione	Unità di misura	Prezzo unitario 2023 (c)
Segnaletica stradale verticale	Segnale "nome strada" o di "direzione urbana" con scritta su entrambe le facciate, come indicato dalle Amministrazioni, in pannello tamburato di alluminio estruso conformi alle dimensioni della tab. II 15, art. 80 DPR 495/92. 60x20 cm, E.G. Completo di staffa particolare in alluminio per l'ancoraggio su piantane – diam. 60 mm o pali di dimensioni maggiori. Codice prodotto NECA: C_segn_direz_cm_60x20_EG	cadauno	€ 45,2400
Segnaletica stradale verticale	Segnale "nome strada" o di "direzione urbana" con scritta su entrambe le facciate, come indicato dalle Amministrazioni, in pannello tamburato di alluminio estruso conformi alle dimensioni della tab. II 15, art. 80 DPR 495/92. 60x20 cm, H.I. Completo di staffa particolare in alluminio per l'ancoraggio su piantane – diam. 60 mm o pali di dimensioni maggiori. Codice prodotto NECA: C_segn_direz_cm_60x20_HI	cadauno	€ 47,8800
Segnaletica stradale verticale	Segnale "nome strada" o di "direzione urbana" con scritta su entrambe le facciate, come indicato dalle Amministrazioni, in pannello tamburato di alluminio estruso conformi alle dimensioni della tab. II 15, art. 80 DPR 495/92. 80x20 cm, E.G. Completo di staffa particolare in alluminio per l'ancoraggio su piantane – diam. 60 mm o pali di dimensioni maggiori. Codice prodotto NECA: C_segn_direz_cm_80x20_EG	cadauno	€ 52,9200
Segnaletica stradale verticale	Segnale "nome strada" o di "direzione urbana" con scritta su entrambe le facciate, come indicato dalle Amministrazioni, in pannello tamburato di alluminio estruso conformi alle dimensioni della tab. II 15, art. 80 DPR 495/92. 80x25 cm, E.G. Completo di staffa particolare in alluminio per l'ancoraggio su piantane – diam. 60 mm o pali di dimensioni maggiori. Codice prodotto NECA: C_segn_direz_cm_80x25_EG	cadauno	€ 63,0000
Segnaletica stradale	Segnale "nome strada" o di "direzione urbana" con scritta su entrambe le facciate, come indicato dalle	cadauno	€ 68,4000

Convenzione - Segnaletica stradale verticale, complementare, materiali per segnaletica temporanea e mobile e accessori vari (TO, BI, NO, VC, VCO)

Cluster	Prodotto / descrizione	Unità di misura	Prezzo unitario 2023 (c)
verticale	Amministrazioni, in pannello tamburato di alluminio estruso conformi alle dimensioni della tab. II 15, art. 80 DPR 495/92. 80x25 cm, H.I. Completo di staffa particolare in alluminio per l'ancoraggio su piantane – diam. 60 mm o pali di dimensioni maggiori. Codice prodotto NECA: C_segn_direz_cm_80x25_HI		
Segnaletica stradale verticale	Segnale "nome strada" o di "direzione urbana" con scritta su entrambe le facciate, come indicato dalle Amministrazioni, in pannello tamburato di alluminio estruso conformi alle dimensioni della tab. II 15, art. 80 DPR 495/92. 100x25 cm, E.G. Completo di staffa particolare in alluminio per l'ancoraggio su piantane – diam. 60 mm o pali di dimensioni maggiori. Codice prodotto NECA: C_segn_direz_cm_100x25_EG	cadauno	€ 79,2600
Segnaletica stradale verticale	Segnale "nome strada" o di "direzione urbana" con scritta su entrambe le facciate, come indicato dalle Amministrazioni, in pannello tamburato di alluminio estruso conformi alle dimensioni della tab. II 15, art. 80 DPR 495/92. 25x125 cm, E.G. Completo di staffa particolare in alluminio per l'ancoraggio su piantane – diam. 60 mm o pali di dimensioni maggiori. Codice prodotto NECA: C_segn_direz_cm_25x125_EG	cadauno	€ 92,4600
Segnaletica stradale verticale	Segnale "nome strada" o di "direzione urbana" con scritta su entrambe le facciate, come indicato dalle Amministrazioni, in pannello tamburato di alluminio estruso conformi alle dimensioni della tab. II 15, art. 80 DPR 495/92. 25x125 cm, H.I. Completo di staffa particolare in alluminio per l'ancoraggio su piantane – diam. 60 mm o pali di dimensioni maggiori. Codice prodotto NECA: C_segn_direz_cm_25x125_HI	cadauno	€ 99,6000
Segnaletica stradale verticale	Segnale di direzione di tipo urbano o turistico o di territorio per industrie o alberghiero come da fig. II/248, 301, 294, 297; art. 128 e 134 D.P.R. 496/92; realizzato in speciale profilo in lega di alluminio	cadauno	€ 57,0000

Convenzione - Segnaletica stradale verticale, complementare, materiali per segnaletica temporanea e mobile e accessori vari (TO, BI, NO, VC, VCO)

Cluster	Prodotto / descrizione	Unità di misura	Prezzo unitario 2023 (c)
	<p>estruso trafilato. 20x100 cm, E.G. Dotato di "rotaie" nella parte posteriore per alloggiamento staffe e bulloni occorrenti per il fissaggio. Colori di fondo, bordini, simboli, iscrizioni etc. in pellicola termoadesiva di colore appropriato e secondo le indicazioni fornite.</p> <p>Codice prodotto NECA: C_segn_urb_cm_20x100_EG</p>		
Segnaletica stradale verticale	<p>Segnale di direzione di tipo urbano o turistico o di territorio per industrie o alberghiero come da fig. II/248, 301, 294, 297; art. 128 e 134 D.P.R. 496/92; realizzato in speciale profilo in lega di alluminio estruso trafilato. 25x125 cm, E.G. Dotato di "rotaie" nella parte posteriore per alloggiamento staffe e bulloni occorrenti per il fissaggio. Colori di fondo, bordini, simboli, iscrizioni etc. in pellicola termoadesiva di colore appropriato e secondo le indicazioni fornite.</p> <p>Codice prodotto NECA: C_segn_urb_cm_25x125_EG</p>	cadauno	€ 84,6000
Segnaletica stradale verticale	<p>Segnale di direzione di tipo urbano o turistico o di territorio per industrie o alberghiero come da fig. II/248, 301, 294, 297; art. 128 e 134 D.P.R. 496/92; realizzato in speciale profilo in lega di alluminio estruso trafilato. 25x125 cm, H.I. Dotato di "rotaie" nella parte posteriore per alloggiamento staffe e bulloni occorrenti per il fissaggio. Colori di fondo, bordini, simboli, iscrizioni etc. in pellicola termoadesiva di colore appropriato e secondo le indicazioni fornite.</p> <p>Codice prodotto NECA: C_segn_urb_cm_25x125_HI</p>	cadauno	€ 90,0000
Segnaletica stradale verticale	<p>Segnale di direzione di tipo urbano o turistico o di territorio per industrie o alberghiero come da fig. II/248, 301, 294, 297; art. 128 e 134 D.P.R. 496/92; realizzato in speciale profilo in lega di alluminio estruso trafilato. 30x125 cm, E.G. Dotato di "rotaie" nella parte posteriore per alloggiamento staffe e</p>	cadauno	€ 55,5500

Cluster	Prodotto / descrizione	Unità di misura	Prezzo unitario 2023 (c)
	bulloni occorrenti per il fissaggio. Colori di fondo, bordini, simboli, iscrizioni etc. in pellicola termoadesiva di colore appropriato e secondo le indicazioni fornite. Codice prodotto NECA: C_segn_urb_cm_30x125_EG		
Segnaletica stradale verticale	Segnale di direzione di tipo urbano o turistico o di territorio per industrie o alberghiero come da fig. II/248, 301, 294, 297; art. 128 e 134 D.P.R. 496/92; realizzato in speciale profilo in lega di alluminio estruso trafilato. 30x125 cm, H.I. Dotato di "rotaie" nella parte posteriore per alloggiamento staffe e bulloni occorrenti per il fissaggio. Colori di fondo, bordini, simboli, iscrizioni etc. in pellicola termoadesiva di colore appropriato e secondo le indicazioni fornite. Codice prodotto NECA: C_segn_urb_cm_30x125_HI	cadauno	€ 68,1700
Segnaletica stradale verticale	Segnale di direzione di tipo urbano o turistico o di territorio per industrie o alberghiero come da fig. II/248, 301, 294, 297; art. 128 e 134 D.P.R. 496/92; realizzato in speciale profilo in lega di alluminio estruso trafilato. 30x150 cm, E.G. Dotato di "rotaie" nella parte posteriore per alloggiamento staffe e bulloni occorrenti per il fissaggio. Colori di fondo, bordini, simboli, iscrizioni etc. in pellicola termoadesiva di colore appropriato e secondo le indicazioni fornite. Codice prodotto NECA: C_segn_urb_cm_30x150_EG	cadauno	€ 66,7000
Segnaletica stradale verticale	Segnale "identificazione autostrada + freccia conferma" in lamiera di alluminio fig. II 286, 269 artt. 129, 132 D.P.R. 495/92 80x40 cm, sp. 30/10, Al, E.G. Codice prodotto NECA: C_autos_cm_80x40_30/10_EG	cadauno	€ 42,9900
Segnaletica stradale verticale	Segnale "identificazione autostrada + freccia conferma" in lamiera di alluminio fig. II 286, 269 artt. 129, 132 D.P.R. 495/92 80x40 cm, sp. 30/10, Al, H.I	cadauno	€ 61,5200

Convenzione - Segnaletica stradale verticale, complementare, materiali per segnaletica temporanea e mobile e accessori vari (TO, BI, NO, VC, VCO)

Cluster	Prodotto / descrizione	Unità di misura	Prezzo unitario 2023 (c)
	Codice prodotto NECA: C_autos_cm_80x40_30/10_HI		
Segnaletica stradale verticale	Segnale "attraversamento pedonale" o similare di forma quadrata, fig. 303 art. 135 D.P.R. 495/92 in alluminio estruso tamburato, per uso bifacciale. 40x40 cm, Al, E.G. Compreso di sistema di ancoraggio particolare in alluminio per pali diam. 60 mm o di dimensioni maggiori Codice prodotto NECA: C_pedonale_cm_40x40_EG	cadauno	€ 66,6000
Segnaletica stradale verticale	Segnale "attraversamento pedonale" o similare di forma quadrata, fig. 303 art. 135 D.P.R. 495/92 in alluminio estruso tamburato, per uso bifacciale. 40x40 cm, Al, H.I Compreso di sistema di ancoraggio particolare in alluminio per pali diam. 60 mm o di dimensioni maggiori. Codice prodotto NECA: C_pedonale_cm_40x40_HI	cadauno	€ 70,3800
Segnaletica stradale verticale	Segnale "attraversamento pedonale" o similare di forma quadrata, fig. 303 art. 135 D.P.R. 495/92 in alluminio estruso tamburato, per uso bifacciale. 60x60 cm, Al, E.G. Compreso di sistema di ancoraggio particolare in alluminio per pali diam. 60 mm o di dimensioni maggiori. Codice prodotto NECA: C_pedonale_cm_60x60_EG	cadauno	€ 108,0000
Segnaletica stradale verticale	Segnale "attraversamento pedonale" o similare di forma quadrata, fig. 303 art. 135 D.P.R. 495/92 in alluminio estruso tamburato, per uso bifacciale. 60x60 cm, Al, H.I Compreso di sistema di ancoraggio particolare in alluminio per pali diam. 60 mm o di dimensioni maggiori. Codice prodotto NECA: C_pedonale_cm_60x60_HI	cadauno	€ 117,0000
Segnaletica stradale verticale	Cartello stradale di formato non unificato con qualsiasi colore, figure, scritte e sistema di ancoraggio adeguato ai sostegni in uso, anche con traverse di irrigidimento applicate sul retro. Dimensioni fino a mq 1.50 Sp. 25/10, Al, E.G.	m2	€ 125,4000

Convenzione - Segnaletica stradale verticale, complementare, materiali per segnaletica temporanea e mobile e accessori vari (TO, BI, NO, VC, VCO)

Cluster	Prodotto / descrizione	Unità di misura	Prezzo unitario 2023 (c)
	Codice prodotto NECA: C_fino_mq_1.50_25/10_EG		
Segnaletica stradale verticale	Cartello stradale di formato non unificato con qualsiasi colore, figure, scritte e sistema di ancoraggio adeguato ai sostegni in uso, anche con traverse di irrigidimento applicate sul retro. Dimensioni fino a mq 1.50 Sp. 25/10, Al, H.I Codice prodotto NECA: C_fino_mq_1.50_25/10_HI	m2	€ 135,0000
Segnaletica stradale verticale	Cartello stradale di formato non unificato con qualsiasi colore, figure, scritte e sistema di ancoraggio adeguato ai sostegni in uso. Dimensioni comprese tra 1.50 e 4.50 mq Sp. 25/10, Al, E.G. In lamiera piana o scatolata, purché munita di traverse di irrigidimento applicate sul retro. Codice prodotto NECA: C_mq_1.50/4.50_25/10_EG	m2	€ 137,4000
Segnaletica stradale verticale	Cartello stradale di formato non unificato con qualsiasi colore, figure, scritte e sistema di ancoraggio adeguato ai sostegni in uso. Dimensioni comprese tra 1.50 e 4.50 mq Sp. 25/10, Al, H.I In lamiera piana o scatolata, purché munita di traverse di irrigidimento applicate sul retro. Codice prodotto NECA: C_mq_1.50/4.50_25/10_HI	m2	€ 147,0000
Segnaletica stradale verticale	Cartello stradale di formato non unificato con qualsiasi colore, figure, scritte e sistema di ancoraggio adeguato ai sostegni in uso. Dimensioni superiori a 4.50 mq Sp. 25/10, Al, E.G. In lamiera piana o scatolata, purché munita di traverse di irrigidimento applicate sul retro. Codice prodotto NECA: C_sup_mq_4.50_25/10_EG	m2	€ 137,4000
Segnaletica stradale verticale	Cartello stradale di formato non unificato con qualsiasi colore, figure, scritte e sistema di ancoraggio adeguato ai sostegni in uso. Dimensioni superiori a 4.50 mq Sp.25/10, Al, H.I In lamiera piana o scatolata, purché munita di traverse di irrigidimento applicate	m2	€ 147,0000

Convenzione - Segnaletica stradale verticale, complementare, materiali per segnaletica temporanea e mobile e accessori vari (TO, BI, NO, VC, VCO)

Cluster	Prodotto / descrizione	Unità di misura	Prezzo unitario 2023 (c)
	sul retro. Codice prodotto NECA: C_sup_mq_4.50_25/10_HI		
Segnaletica stradale verticale	Cippo chilometrico formato da due pannelli in alluminio 15/10 montati su telaio in ferro, compreso sostegno in tubolare o ad U dim. Cm 50x30x3 zinc. A caldo, alt. Mt 3.00 e scritte in pellicola rifrangente. 60x40 cm, E.G. Codice prodotto NECA: C_cippo_km_h_3m_60x40_EG	cadauno	€ 95,4000
Segnaletica stradale verticale	Cippo chilometrico formato da due pannelli in alluminio 15/10 montati su telaio in ferro, compreso sostegno in tubolare o ad U dim. Cm 50x30x3 zinc. A caldo, alt. Mt 3.00 e scritte in pellicola rifrangente. 60x40 cm, H.I. Codice prodotto NECA: C_cippo_km_h_3m_60x40_HI	cadauno	€ 100,8000
Segnaletica stradale verticale	Cippo chilometrico formato da due pannelli in alluminio 15/10 montati su telaio in ferro, compreso sostegno in tubolare o ad U dim. Cm 50x30x3 zinc. A caldo, alt. Mt 3.00 e scritte in pellicola rifrangente. 75x50 cm, E.G. Codice prodotto NECA: C_cippo_km_h_3m_70x50_EG	cadauno	€ 123,6000
Segnaletica stradale verticale	Cippo chilometrico formato da due pannelli in alluminio 15/10 montati su telaio in ferro, compreso sostegno in tubolare o ad U dim. Cm 50x30x3 zinc. A caldo, alt. Mt 3.00 e scritte in pellicola rifrangente. 75x50 cm, H.I. Codice prodotto NECA: C_cippo_km_h_3m_70x50_HI	cadauno	€ 131,4000
Segnaletica stradale verticale	Cippo chilometrico formato da due pannelli in alluminio 15/10 montati su telaio in ferro, compreso sostegno in tubolare o ad U dim. Cm 50x30x3 zinc. A caldo, alt. Mt 3.00 e scritte in pellicola rifrangente. 105x70 cm, E.G. Codice prodotto NECA: C_cippo_km_h_3m_105x70_EG	cadauno	€ 217,2000

Convenzione - Segnaletica stradale verticale, complementare, materiali per segnaletica temporanea e mobile e accessori vari (TO, BI, NO, VC, VCO)

Cluster	Prodotto / descrizione	Unità di misura	Prezzo unitario 2023 (c)
Segnaletica stradale verticale	Cippo chilometrico formato da due pannelli in alluminio 15/10 montati su telaio in ferro, compreso sostegno in tubolare o ad U dim. Cm 50x30x3 zinc. A caldo, alt. Mt 3.00 e scritte in pellicola rifrangente. 105x70 cm, H.I. Codice prodotto NECA: C_cippo_km_h_3m_105x70_HI	cadauno	€ 229,2000
Segnaletica stradale verticale	Cippo ettometrico formato da due pannelli in alluminio 10/10 montati su telaio in ferro, compreso sostegno in tubolare o ad U dim. Cm 25x25x1,5 zinc. A caldo, alt. Mt 1.00 e scritte in pellicola rifrangente. Codice prodotto NECA: C_cippo_hm_h_1m	cadauno	€ 34,8000
Segnaletica stradale verticale	Segnale composito speciale per protezione cantiere automezzi della Città Metropolitana di Torino, con attacco speciale composta da tabella in alluminio 25/10 con pellicola refr. Classe 2. Tabella cm 90x90+ disco girevole fig. 82 fig. 398 N.C.d.S. Codice prodotto NECA: C_segn_spec_CMTO_25/10	cadauno	€ 105,3000
Segnaletica stradale verticale	Palina semplice o piantana in tubo di acciaio zincato a caldo. Può essere richiesta dalle Amministrazioni anche con cavallotti saldati alla base per il fissaggio con sistema BAND-IT (prs). Diam. 60 h fino a 2.80 m Sostegni – Resistenza alla corrosione: SP 1 Codice prodotto NECA: C_palina_h_fino_2.80	cadauno	€ 22,8500
Segnaletica stradale verticale	Palina semplice o piantana in tubo di acciaio zincato a caldo. Può essere richiesta dalle Amministrazioni anche con cavallotti saldati alla base per il fissaggio con sistema BAND-IT (prs). Diam. 60 h da 2.81 a 3.80 m Sostegni – Resistenza alla corrosione: SP 1 Codice prodotto NECA: C_palina_h_2.81/3.80	cadauno	€ 27,4300
Segnaletica stradale verticale	Palina semplice o piantana in tubo di acciaio zincato a caldo. Può essere richiesta dalle Amministrazioni anche con cavallotti saldati alla base per il fissaggio con sistema BAND-IT (prs). Diam. 60 h superiore a	cadauno	€ 51,7500

Convenzione - Segnaletica stradale verticale, complementare, materiali per segnaletica temporanea e mobile e accessori vari (TO, BI, NO, VC, VCO)

Cluster	Prodotto / descrizione	Unità di misura	Prezzo unitario 2023 (c)
	3.80 m Sostegni – Resistenza alla corrosione: SP 1 Codice prodotto NECA: C_palina_h_sup_3.80		
Segnaletica stradale verticale	Palina a giro o collo d'oca in tubo di acciaio zincato a caldo (pg). Può essere richiesta dalle Amministrazioni anche con cavallotti saldati alla base per il fissaggio con sistema BAND-IT (PGS). Diam. 60 sviluppo inferiore a 3.00 m Sostegni – Resistenza alla corrosione: SP 1 (La lunghezza dei vari elementi verticali e orizzontali puo variare a seconda del tipo di segnale da posizionare.) Codice prodotto NECA: C_palina_collo_oca_inf_3m	cadauno	€ 38,6500
Segnaletica stradale verticale	Palina a giro o collo d'oca in tubo di acciaio zincato a caldo (pg). Può essere richiesta dalle Amministrazioni anche con cavallotti saldati alla base per il fissaggio con sistema BAND-IT (PGS). Diam. 60 sviluppo superiore a 3.00 m Sostegni – Resistenza alla corrosione: SP 1 (La lunghezza dei vari elementi verticali e orizzontali puo variare a seconda del tipo di segnale da posizionare.) Codice prodotto NECA: C_palina_collo_oca_sup_3m	cadauno	€ 64,5200
Segnaletica stradale verticale	Pali dimensioni maggiorate in acciaio zincato a caldo diametri e spessori diversi. Palo diam. 90 mm, sp. 3.65 mm Codice prodotto NECA: C_pali_magg_dia_90_mm	metro	€ 17,9400
Segnaletica stradale verticale	Staffa a collare per pali o piantane composta da due elementi simmetrici con fori per bullone passante, in lamiera di spessore non inferiore a mm 3, molata smussata e zincata a caldo. Staffa a collare in ferro zincato, diam. 60 mm Codice prodotto NECA: C_staffa_coll_dia_60_mm	cadauno	€ 1,0200
Segnaletica stradale verticale	Bullone t.e. con gambo interamente filettato in acciaio INOX 18/10 Bullone INOX a2, 8max35 Codice prodotto NECA: C_bullone_inox_a2_8max35	cadauno	€ 0,2600

Convenzione - Segnaletica stradale verticale, complementare, materiali per segnaletica temporanea e mobile e accessori vari (TO, BI, NO, VC, VCO)

Cluster	Prodotto / descrizione	Unità di misura	Prezzo unitario 2023 (c)
Segnaletica stradale verticale	Dado esagonale in acciaio INOX 18/10, din 934 Dado INOX 8 ma x 6 Codice prodotto NECA: C_dado_esa_inox_a2_8max35	cadauno	€ 0,0500
Segnaletica stradale complementare	Delineatore per curva stretta o intersezione a "T" (detto visual), come da fig. II 466,467(oppure 393), art. 174 D.P.R. 495/92. 60x120 cm, sp. 25/10, Al, E.G. In lamiera piana o sciolata purché lo stesso sia dotato di traverse di irrigidimento (tolleranza sullo spessore della lamiera 0,5 mm) Codice prodotto NECA: C_delin_curva_60x120_EG	cadauno	€ 72,3000
Segnaletica stradale complementare	Delineatore per curva stretta o intersezione a "T" (detto visual), come da fig. II 466,467(oppure 393), art. 174 D.P.R. 495/92. 60x120 cm, sp. 25/10, Al, H.I In lamiera piana o sciolata purché lo stesso sia dotato di traverse di irrigidimento (tolleranza sullo spessore della lamiera 0,5 mm) Codice prodotto NECA: C_delin_curva_60x120_HI	cadauno	€ 80,8800
Segnaletica stradale complementare	Delineatore per curva stretta o intersezione a "T" (detto visual), come da fig. II 466,467(oppure 393), art. 174 D.P.R. 495/92. 60x240 cm, sp. 25/10, Al, E.G. In lamiera piana o sciolata purché lo stesso sia dotato di traverse di irrigidimento (tolleranza sullo spessore della lamiera 0,5 mm) Codice prodotto NECA: C_delin_curva_60x240_EG	cadauno	€ 147,1200
Segnaletica stradale complementare	Delineatore per curva stretta o intersezione a "T" (detto visual), come da fig. II 466,467(oppure 393), art. 174 D.P.R. 495/92. 60x240 cm, sp. 25/10, Al, H.I In lamiera piana o sciolata purché lo stesso sia dotato di traverse di irrigidimento (tolleranza sullo spessore della lamiera 0,5 mm) Codice prodotto NECA: C_delin_curva_60x240_HI	cadauno	€ 164,2200
Segnaletica	Delineatore modulare di curva (detto visualino),	cadauno	€ 29,9000

Convenzione - Segnaletica stradale verticale, complementare, materiali per segnaletica temporanea e mobile e accessori vari (TO, BI, NO, VC, VCO)

Cluster	Prodotto / descrizione	Unità di misura	Prezzo unitario 2023 (c)
stradale complementare	come da fig. II 468 (oppure 395), art. 174 D.P.R. 495/92, in lamiera piana o scatolata. 60x60 cm, sp. 25/10, Al, E.G. Codice prodotto NECA: C_del_mod_60x60_25/10_EG		
Segnaletica stradale complementare	Delineatore modulare di curva (detto visualino), come da fig. II 468 (oppure 395), art. 174 D.P.R. 495/92, in lamiera piana o scatolata. 60x60 cm, sp. 25/10, Al, H.I Codice prodotto NECA: C_del_mod_60x60_25/10_HI	cadauno	€ 34,1400
Segnaletica stradale complementare	Delineatore modulare di curva (detto visualino), come da fig. II 468 (oppure 395), art. 174 D.P.R. 495/92, in lamiera piana o scatolata. 60x60 cm, sp. 30/10, Al, H.I Codice prodotto NECA: C_del_mod_60x60_30/10_HI	cadauno	€ 53,3900
Segnaletica stradale complementare	Delineatore per galleria , sostegno escluso, come da fig. II 464 (oppure 394), art. 174 D.P.R. 495/92, in lamiera piana o scatolata. 80x20 cm, sp. 25/10, Al, E.G. Codice prodotto NECA: C_del_gall_80x20_25/10_EG	cadauno	€ 20,3400
Segnaletica stradale complementare	Delineatore per galleria , sostegno escluso, come da fig. II 464 (oppure 394), art. 174 D.P.R. 495/92, in lamiera piana o scatolata. 80x20 cm, sp. 25/10, Al, H.I Codice prodotto NECA: C_del_gall_80x20_25/10_HI	cadauno	€ 22,5600
Segnaletica stradale complementare	Delineatore speciale di ostacolo , escluso sostegno ed eventuale segnale di direzione obbl., sistema di ancoraggio compreso, altezza cm 50, sviluppo cm 40, come da fig. II 472 art. 177 D.P.R. 495/92 Spessore 25/10, H.I. Codice prodotto NECA: C_del_ost_h_50_25/10_HI	cadauno	€ 30,9000
Segnaletica stradale complementare	Delineatore speciale di ostacolo , escluso sostegno ed eventuale segnale di direzione obbl., sistema di ancoraggio compreso, altezza cm 50, sviluppo cm 40,	cadauno	€ 33,7800

Convenzione - Segnaletica stradale verticale, complementare, materiali per segnaletica temporanea e mobile e accessori vari (TO, BI, NO, VC, VCO)

Cluster	Prodotto / descrizione	Unità di misura	Prezzo unitario 2023 (c)
are	come da fig. II 472 art. 177 D.P.R. 495/92 Spessore 25/10, D.G. Codice prodotto NECA: C_del_ost_h_50_25/10_DG		
Segnaletica stradale complementare	Delineatore normale di margine tipo "normalizzato europeo" a sezione triangolare 12x10 cm, come da fig. II 463, art. 173 D.P.R. 495/92. Altezza totale cm 135; Altezza della parte nera cm 25; Spessore minimo della parete (sia la parte bianca, sia la parte nera) mm 2,5; Peso del delineatore normale di margine non inferiore a kg 1,6. Codice prodotto NECA: C_delin_norm_margine	cadauno	€ 7,8100
Segnaletica stradale complementare	Delineatore per strade di montagna formato da sostegno metallico diam. mm 48 tubolare con altezza mt 3,30 sp. Minimo Mm 3,25. Suddiviso in diverse zone di colore alternato giallo e nero, della lung. Cm 50 ciascuno, integrato con 1 elemento rifrangente di classe 1. Codice prodotto NECA: C_delin_strade_montagna	cadauno	€ 34,3400
Segnaletica stradale complementare	Paletto speciale per delineatore di galleria in ferro zincato o verniciato con polveri termoindurenti cotte al forno o plastificato, con profilo a "L" o "T", altezza cm 110. Munito di flangia al piede di cm 12 di lato o diametro, con quattro fori passanti per il fissaggio con tasselli ad espansione. Paletto per delineatore di galleria. Codice prodotto NECA: C_paletto_delin_galleria	cadauno	€ 14,3200
Segnaletica stradale complementare	Dispositivi rifrangenti da collocarsi su barriere spartitraffico tipo new jersey in CLS ovvero su guard-rail o a parete. Bi-catadiotro cm. 6X10, doppia aletta. Costituiti da mono o bi-catadiottri montati su supporti in lamiera zincata, opportunamente sagomata, ovvero da montarsi a parete o su paletti flangiati, predisposti per il fissaggio tramite tasselli e/o bulloneria compresi	cadauno	€ 3,0000

Convenzione - Segnaletica stradale verticale, complementare, materiali per segnaletica temporanea e mobile e accessori vari (TO, BI, NO, VC, VCO)

Cluster	Prodotto / descrizione	Unità di misura	Prezzo unitario 2023 (c)
	<p>nella fornitura.</p> <p>Codice prodotto NECA: C_disp_rifr_NJ_bi_6x10_2a</p>		
Segnaletica stradale complementare	<p>Dispositivi rifrangenti da collocarsi su barriere spartitraffico tipo new jersey in CLS ovvero su guard-rail o a parete. Bi-catadiottro cm. 10X15, doppia aletta. Costituiti da mono o bi-catadiottri montati su supporti in lamiera zincata, opportunamente sagomata, ovvero da montarsi a parete o su paletti flangiati, predisposti per il fissaggio tramite tasselli e/o bulloneria compresi nella fornitura.</p> <p>Codice prodotto NECA: C_disp_rif_NJ_bi_10x15_2a</p>	cadauno	€ 5,5300
Segnaletica stradale complementare	<p>Dispositivi rifrangenti da collocarsi su barriere spartitraffico tipo new jersey in CLS ovvero su guard-rail o a parete. Mono-catadiottro cm. 6x10 per guard-rail. Costituiti da mono o bi-catadiottri montati su supporti in lamiera zincata, opportunamente sagomata, ovvero da montarsi a parete o su paletti flangiati, predisposti per il fissaggio tramite tasselli e/o bulloneria compresi nella fornitura.</p> <p>Codice prodotto NECA: C_disp_rifr_NJ_mono_6x10</p>	cadauno	€ 3,8500
Segnaletica stradale complementare	<p>Dispositivi rifrangenti da collocarsi su barriere spartitraffico tipo new jersey in CLS ovvero su guard-rail o a parete. Bi-catadiottro cm. 6x10 per new jersey. Costituiti da mono o bi-catadiottri montati su supporti in lamiera zincata, opportunamente sagomata, ovvero da montarsi a parete o su paletti flangiati, predisposti per il fissaggio tramite tasselli e/o bulloneria compresi nella fornitura.</p> <p>Codice prodotto NECA: C_disp_rifr_NJ_bi_6x10</p>	cadauno	€ 5,1100
Segnaletica stradale complementare	<p>Dispositivi rifrangenti da collocarsi su barriere spartitraffico tipo new jersey in CLS ovvero su guard-rail o a parete. Mono-catadiottro cm. 10x15 per guard-rail. Costituiti da mono o bi-catadiottri montati su supporti in lamiera zincata, opportunamente sagomata,</p>	cadauno	€ 7,1300

Convenzione - Segnaletica stradale verticale, complementare, materiali per segnaletica temporanea e mobile e accessori vari (TO, BI, NO, VC, VCO)

Cluster	Prodotto / descrizione	Unità di misura	Prezzo unitario 2023 (c)
	ovvero da montarsi a parete o su paletti flangiati, predisposti per il fissaggio tramite tasselli e/o bulloneria compresi nella fornitura. Codice prodotto NECA: C_disp_rifr_NJ_mono_10x15		
Segnaletica stradale complementare	Dispositivi rifrangenti da collocarsi su barriere spartitraffico tipo new jersey in CLS ovvero su guard-rail o a parete. Bi-catadiottro cm. 10x15 per new jersey. Costituiti da mono o bi-catadiottri montati su supporti in lamiera zincata, opportunamente sagomata, ovvero da montarsi a parete o su paletti flangiati, predisposti per il fissaggio tramite tasselli e/o bulloneria compresi nella fornitura. Codice prodotto NECA: C_disp_rifr_NJ_bi_10x15	cadauno	€ 17,7800
Segnaletica stradale complementare	Dispositivi rifrangenti da collocarsi su barriere spartitraffico tipo new jersey in CLS ovvero su guard-rail o a parete. Mono-catadiottro cm. 10x15 da parete. Costituiti da mono o bi-catadiottri montati su supporti in lamiera zincata, opportunamente sagomata, ovvero da montarsi a parete o su paletti flangiati, predisposti per il fissaggio tramite tasselli e/o bulloneria compresi nella fornitura. Codice prodotto NECA: C_disp_rifrang_mono_10x15	cadauno	€ 4,5200
Segnaletica stradale complementare	Dispositivi rifrangenti da collocarsi su barriere spartitraffico tipo new jersey in CLS ovvero su guard-rail o a parete. Bi-catadiottro cm. 10x15 da parete. Costituiti da mono o bi-catadiottri montati su supporti in lamiera zincata, opportunamente sagomata, ovvero da montarsi a parete o su paletti flangiati, predisposti per il fissaggio tramite tasselli e/o bulloneria compresi nella fornitura. Codice prodotto NECA: C_disp_rifrang_bi_10x15	cadauno	€ 13,3000
Segnaletica stradale complementare	Dispositivi rifrangenti da collocarsi su barriere spartitraffico tipo new jersey in CLS ovvero su guard-rail o a parete. Mono-catadiottro cm. 10x15 con	cadauno	€ 13,0500

Convenzione - Segnaletica stradale verticale, complementare, materiali per segnaletica temporanea e mobile e accessori vari (TO, BI, NO, VC, VCO)

Cluster	Prodotto / descrizione	Unità di misura	Prezzo unitario 2023 (c)
are	paletto. Costituiti da mono o bi-catadiottri montati su supporti in lamiera zincata, opportunamente sagomata, ovvero da montarsi a parete o su paletti flangiati, predisposti per il fissaggio tramite tasselli e/o bulloneria compresi nella fornitura. Codice prodotto NECA: C_disp_rif_mono_10x15_pal		
Segnaletica stradale complementare	Dispositivi rifrangenti da collocarsi su barriere spartitraffico tipo new jersey in CLS ovvero su guard-rail o a parete. Bi-catadiottri cm. 10x15 con paletto. Costituiti da mono o bi-catadiottri montati su supporti in lamiera zincata, opportunamente sagomata, ovvero da montarsi a parete o su paletti flangiati, predisposti per il fissaggio tramite tasselli e/o bulloneria compresi nella fornitura. Codice prodotto NECA: C_disp_rif_bi_10x15_pal	cadauno	€ 22,5600
Segnaletica stradale complementare	Dispositivi ad alta rifrangenza corpo in resina polimerica, sezione trapezoidale arrotondata, dim. cm 9x10x1.5h circa, con lente in policarbonato ad elevata rifrangenza in colori bianco-rosso-giallo-verde combinati a richiesta delle Amministrazioni. Con due superfici rifrangenti. Codice prodotto NECA: C_disp_alta_rifrang	cadauno	€ 6,0300
Segnaletica stradale complementare	Delineatore DE.FLE.CO (fig. II 397 art. 34 del DPR 495/92) in mat. plastico o gomma ad elevata elasticità, resistente a urti e schiacciamenti. Riprende posizione verticale. Colore rosso trattato con vernice antinvecchiamento. 6 inserti rifrangenti H.I.G. Completo di base d'appoggio di colore nero, forma rettangolare 21x15 cm ca. ed alta 2,5 cm. ca. Fornito con collante od altro materiale di ancoraggio. Di forma trapezoidale: altezza di cm 33,5 circa larghezza di cm 11,5 circa profondità di cm 4,5 circa Codice prodotto NECA: C_delineatore_DE.FLE.CO	cadauno	€ 6,0900
Segnaletica	Dispositivi rifrangenti da collocarsi su barriere di	cadauno	€ 1,2500

Convenzione - Segnaletica stradale verticale, complementare, materiali per segnaletica temporanea e mobile e accessori vari (TO, BI, NO, VC, VCO)

Cluster	Prodotto / descrizione	Unità di misura	Prezzo unitario 2023 (c)
stradale complementare	sicurezza tipo guard-rail. Mono-catadiottro trapezoidale giallo Costituiti da mono o bi-catadiottri supportati da elemento in lamiera zincata e sagomato, con asole per il montaggio sulla barriera stessa. Realizzati secondo le normative in materia attualmente in vigore, compreso del materiale per il fissaggio. Codice prodotto NECA: C_disp_rifrang_barr_mono		
Segnaletica stradale complementare	Dispositivi rifrangenti da collocarsi su barriere di sicurezza tipo guard-rail. Bi-catadiottro trapezoidale bianco-rosso Costituiti da mono o bi-catadiottri supportati da elemento in lamiera zincata e sagomato, con asole per il montaggio sulla barriera stessa. Realizzati secondo le normative in materia attualmente in vigore, compreso del materiale per il fissaggio. Codice prodotto NECA: C_disp_rifrang_barr_bi	cadauno	€ 1,8500
Segnaletica stradale complementare	Paletto dissuasore tipo "Città di Torino" in ferro tubolare diam. 76 mm, zincato a caldo e verniciato in verde ral 6009, testata in metallo pieno tornito h=38 mm e collare diam. 100 mm, h=20 mm, h=75 cm. Fornito con almeno due bande in pellicola rifrangente bianca H.I. di altezza 10 cm per infissione e fissaggio con basamento in CLS h=105 cm.tipo b - flangiato (flangia diam. 225 mm, sp. 6 mm) e fissaggio con 3 tasselli a espansione Codice prodotto NECA: C_paletto_diss_To_verde	cadauno	€ 97,4300
Segnaletica stradale complementare	Cordolo in gomma con inserti rifrangenti a sezione "quarto di cerchio" cm 10x10 in elementi modulari con dotazione di viti, staffe speciali e tasselli per l'ancoraggio alla pavimentazione. Larg. 10 cm, lung. 120 cm, h=10 cm Utilizzo di materiale riciclato Codice prodotto NECA: C_cordolo_delin_c/inserti	metro	€ 55,1600
Segnaletica	Cordolo delineatore in gomma gialla con inserti	metro	€ 60,1800

Convenzione - Segnaletica stradale verticale, complementare, materiali per segnaletica temporanea e mobile e accessori vari (TO, BI, NO, VC, VCO)

Cluster	Prodotto / descrizione	Unità di misura	Prezzo unitario 2023 (c)
stradale complementare	rifrangenti, sezione "a dosso", ad elementi modulari con giunto a "coda di rondine" o similare, sono compresi i tasselli necessari al fissaggio. Larg. cm 16, lung. cm 100, h cm 5 Utilizzo di materiale riciclato Codice prodotto NECA: C_cordolo_delin_gomma_h5		
Segnaletica stradale complementare	Cordolo delineatore in gomma gialla con inserti rifrangenti, sezione "a dosso", ad elementi modulari con giunto a "coda di rondine" o similare, sono compresi i tasselli necessari al fissaggio. Larg. cm 30, lung. cm 100, h cm 10 Utilizzo di materiale riciclato Codice prodotto NECA: C_cordolo_delin_gomma_h10	metro	€ 80,2400
Segnaletica stradale complementare	Delineatore di corsie , sono compresi i tasselli e tutti i materiali necessari al fissaggio. Larg.15 cm, lung.100-125 cm, h= 10 cm Utilizzo di materiale riciclato Codice prodotto NECA: C_delin_corsie_h10	metro	€ 62,6400
Segnaletica stradale complementare	Delineatore di corsie , sono compresi i tasselli e tutti i materiali necessari al fissaggio. Larg. 20-30 cm, lung. 100-130 cm, h=5-6 cm Utilizzo di materiale riciclato Codice prodotto NECA: C_delin_corsie_h_5/6	metro	€ 67,7000
Segnaletica stradale complementare	Dissuasore tipo "new jersey" in materiale plastico rinforzato, sono compresi gli appositi elementi di giunzione, sempre in polietilene. Colorato in pasta giallo, bianco o rosso. Larg. 45 cm, lung. 100 cm, h=70 cm circa Utilizzo di materiali riciclabili Codice prodotto NECA: C_diss_new_jersey	cadauno	€ 50,1700
Segnaletica stradale complementare	Dissuasori tipo "indicatore di direzione" in materiale plastico, colori: giallo, verde, blu; con applicazioni in pellicola rifrangente, classe 2, a punta di freccia o fig. 82 o 83 c. d. s. a richiesta dell'Amministrazione. Diametro 100 cm h=125 cm Utilizzo di materiali riciclabili Codice prodotto NECA: C_diss_ind_dir_h_125	cadauno	€ 394,4200

Cluster	Prodotto / descrizione	Unità di misura	Prezzo unitario 2023 (c)
Segnaletica stradale complementare	Dissuasori tipo "indicatore di direzione" in materiale plastico, colori: giallo, verde, blu; con applicazioni in pellicola rifrangente, classe 2, a punta di freccia o fig. 82 o 83 c. d. s. a richiesta dell'Amministrazione. Diametro 150 cm h=135 cm Utilizzo di materiali riciclabili Codice prodotto NECA: C_diss_ind_dir_h_135	cadauno	€ 502,0000
Segnaletica stradale complementare	Dissuasori tipo "panettone" in cemento kg. 210 ca. eventualmente predisposto per l'ancoraggio di fascetta rifrangente. Sono compresi i tasselli e tutti i materiali necessari al fissaggio del lamierino qualora occorrente e l'anello filettato per il sollevamento. Codice prodotto NECA: C_diss_panettone_cemento	cadauno	€ 73,2100
Segnaletica stradale complementare	Anello in lamierino di alluminio con rifrang. Classe 2 per dissuasori tipo "panettone" in cemento da kg.210 Anello in lamierino di alluminio con rifrang. Classe 2 Codice prodotto NECA: C_anello_lam_x_panettone	cadauno	€ 14,4000
Segnaletica stradale complementare	Dossi artificiali costituiti da elementi modulari in gomma riciclata o vulcanizzata e inserti rifrangenti in laminato plastico, compreso il materiale di fissaggio, tasselli e rondelle di tenuta. Larg. cm 60, h=cm 3 Utilizzo di materiale riciclato Codice prodotto NECA: C_dossi_artif_60cm_h3	metro	€ 50,3300
Segnaletica stradale complementare	Dossi artificiali costituiti da elementi modulari in gomma riciclata o vulcanizzata e inserti rifrangenti in laminato plastico, compreso il materiale di fissaggio, tasselli e rondelle di tenuta. Larg. cm 90, h=cm 5 Utilizzo di materiale riciclato Codice prodotto NECA: C_dossi_artif_90cm_h5	metro	€ 84,8000
Segnaletica stradale complementare	Dossi artificiali costituiti da elementi modulari in gomma riciclata o vulcanizzata e inserti rifrangenti in laminato plastico, compreso il materiale di fissaggio,	metro	€ 205,6000

Convenzione - Segnaletica stradale verticale, complementare, materiali per segnaletica temporanea e mobile e accessori vari (TO, BI, NO, VC, VCO)

Cluster	Prodotto / descrizione	Unità di misura	Prezzo unitario 2023 (c)
are	tasselli e rondelle di tenuta. Larg. cm 120, h=cm 7 Utilizzo di materiale riciclato Codice prodotto NECA: C_dossi_artif_120cm_h7		
Segnaletica stradale temp., mobile e accessori	Cavalletto pieghevole porta segnale (uso cantiere) di robusta struttura verniciato a fuoco (due mani) o zincato a caldo. Altezza normale Completo di facile dispositivo per ancoraggio di ogni tipo di segnale stradale (triangolare, circolare, rettangolare) Codice prodotto NECA: C_cavalletto_piegh_h_norm	cadauno	€ 16,2000
Segnaletica stradale temp., mobile e accessori	Cavalletto pieghevole porta segnale (uso cantiere) di robusta struttura verniciato a fuoco (due mani) o zincato a caldo. Altezza maggiorata Completo di facile dispositivo per ancoraggio di ogni tipo di segnale stradale (triangolare, circolare, rettangolare) Codice prodotto NECA: C_cavalletto_piegh_h_magg	cadauno	€ 36,0000
Segnaletica stradale temp., mobile e accessori	Cavalletto pieghevole porta segnale (uso cantiere) di robusta struttura verniciato a fuoco (due mani) o zincato a caldo. Rinforzato con sbarra trasversale collegante la base ed apertura dell'appoggio prestabilito. Altezza normale Completo di facile dispositivo per ancoraggio di ogni tipo di segnale stradale (triangolare, circolare, rettangolare) Codice prodotto NECA: C_cavalletto_piegh_rinf	cadauno	€ 23,1700
Segnaletica stradale temp., mobile e accessori	Cavalletto pieghevole porta segnale (uso cantiere) di robusta struttura verniciato a fuoco (due mani) o zincato a caldo. Rinforzato con sbarra trasversale collegante la base ed apertura dell'appoggio prestabilito. Altezza maggiorata Completo di facile dispositivo per ancoraggio di ogni tipo di segnale stradale (triangolare, circolare, rettangolare) Codice prodotto NECA: C_cavalletto_pieg_rin_mag	cadauno	€ 28,1000
Segnaletica stradale	Cavalletto con apertura a compasso per sostegno tabelle 90x135 cm.	cadauno	€ 45,6400

Convenzione - Segnaletica stradale verticale, complementare, materiali per segnaletica temporanea e mobile e accessori vari (TO, BI, NO, VC, VCO)

Cluster	Prodotto / descrizione	Unità di misura	Prezzo unitario 2023 (c)
temp., mobile e accessori	Codice prodotto NECA: C_cavalletto_compasso		
Segnaletica stradale temp., mobile e accessori	Sacco di zavorra in tela plastificata o gommata rinforzata, in colore arancio (oppure in colore rosso o giallo), completo di maniglie in cordura con salvamano e di cucitura con filo antistrappo. Sacco vuoto in tela plastificata per sabbia A richiesta dell'Amministrazione dev'essere serigrafato con il logo e la nome della stessa. Codice prodotto NECA: C_sacco_zavorra_vuoto	cadauno	€ 5,3000
Segnaletica stradale temp., mobile e accessori	Sacco di zavorra in tela plastificata o gommata rinforzata, in colore arancio (oppure in colore rosso o giallo), completo di maniglie in cordura con salvamano e di cucitura con filo antistrappo. Sacco già pre-riempito. A richiesta dell'Amministrazione dev'essere serigrafato con il logo e la nome della stessa. Sacco pre-riempito del peso complessivo di circa 15/18 Kg, con materiale inerte quale sabbia, sabbione, pietrischetto, sepiolite o similari. Codice prodotto NECA: C_sacco_zavorra_riemp	cadauno	€ 5,9000
Segnaletica stradale temp., mobile e accessori	Lampeggiatore giallo/rosso a batteria (n. batterie 2x996 (4r25) 6 volt standard internazionali) faro diam. 180 mm in plastica antiurto interruttori e apertura contenitore batterie antivandalismo Lampeggiatore bidirezionale a medio raggio Codice prodotto NECA: C_lampegg_bidirezionale	cadauno	€ 17,8000
Segnaletica stradale temp., mobile e accessori	Lampeggiatore giallo/rosso a batteria (n. batterie 2x996 (4r25) 6 volt standard internazionali) faro diam. 180 mm in plastica antiurto interruttori e apertura contenitore batterie antivandalismo Lamp. monodirezionale tipo flex (super "bliz") Codice prodotto NECA: C_lampegg_monodirezionale	cadauno	€ 17,8000
Segnaletica	Batterie per lampeggiatore giallo/rosso a batteria (n.	cadauno	€ 2,0500

Convenzione - Segnaletica stradale verticale, complementare, materiali per segnaletica temporanea e mobile e accessori vari (TO, BI, NO, VC, VCO)

Cluster	Prodotto / descrizione	Unità di misura	Prezzo unitario 2023 (c)
stradale temp., mobile e accessori	batterie 2x996 (4r25) 6 volt standard internazionali) faro diam. 180 mm in plastica antiurto interruttori e apertura contenitore batterie antivandalismo Batterie 6 v tipo h4r25 Codice prodotto NECA: C_batterie_lampegg		
Segnaletica stradale temp., mobile e accessori	Cono segnaletico in colori bianco/rosso con bande fluorescenti, se in gomma, con applicazione di tre bande in pellicola retroriflettente, classe 2 Altezza 50 cm, diam. 18 cm in pvc Utilizzo di materiale riciclato Codice prodotto NECA: C_cono_segnal_pvc	cadauno	€ 10,7400
Segnaletica stradale temp., mobile e accessori	Cono segnaletico in colori bianco/rosso con bande fluorescenti, se in gomma, con applicazione di tre bande in pellicola retroriflettente, classe 2 Altezza 50/54 cm, diam 18 cm in gomma + rifrangente Utilizzo di materiale riciclato Codice prodotto NECA: C_cono_segnal_gomma+rifr	cadauno	€ 13,7000
Segnaletica stradale temp., mobile e accessori	Barriera per segnalazione lavori (cavalletto stradale) in lamiera di ferro verniciato a fuoco, con sul fronte pellicola rifrangente rossa e bianca E.G. e H.I. 120x20 cm Sul retro pellicola rifrangente H.I. o catadiotri applicati alle estremità con scritta "interruzione" pure in pellicola E.G. altezza minima dal suolo 80 cm esclusa la barriera. Codice prodotto NECA: C_barriera_segnal_120x20	cadauno	€ 42,1300
Segnaletica stradale temp., mobile e accessori	Barriera per segnalazione lavori (cavalletto stradale) in lamiera di ferro verniciato a fuoco, con sul fronte pellicola rifrangente rossa e bianca E.G. e H.I. 150x20 cm Sul retro pellicola rifrangente H.I. o catadiotri applicati alle estremità con scritta "interruzione" pure in pellicola E.G. altezza minima dal suolo 80 cm esclusa la barriera. Codice prodotto NECA: C_barriera_segnal_150x20	cadauno	€ 49,1400
Segnaletica	Barriera per segnalazione lavori (cavalletto	cadauno	€ 56,1700

Convenzione - Segnaletica stradale verticale, complementare, materiali per segnaletica temporanea e mobile e accessori vari (TO, BI, NO, VC, VCO)

Cluster	Prodotto / descrizione	Unità di misura	Prezzo unitario 2023 (c)
stradale temp., mobile e accessori	stradale) in lamiera di ferro verniciato a fuoco, con sul fronte pellicola rifrangente rossa e bianca E.G. e H.I. 180x20 cm Sul retro pellicola rifrangente H.I. o catadiotri applicati alle estremità con scritta "interruzione" pure in pellicola E.G. altezza minima dal suolo 80 cm esclusa la barriera. Codice prodotto NECA: C_barriera_segnal_180x20		
Segnaletica stradale temp., mobile e accessori	Nastro tipo vedo in polietilene colore bianco/rosso in rotoli (altezza 80 mm) Rotoli da 200m Codice prodotto NECA: C_nastro_vedo_200_mt	cadauno	€ 5,0300
Segnaletica stradale temp., mobile e accessori	Paletta da manovriere (fig. II 403 nuovo c.d.s.) Paletta da manovriere, disco diam. 30 cm, lunghezza del manico cm 23 Codice prodotto NECA: C_paletta_manovriere	cadauno	€ 11,7000
Segnaletica stradale temp., mobile e accessori	Banderuola da cantoniere ((fig. II 403/a nuovo c.d.s.) In tessuto plastificato color arancio, manico in alluminio Codice prodotto NECA: C_banderuola_cantoniere	cadauno	€ 10,0000
Segnaletica stradale temp., mobile e accessori	Palina mobile leggera composta da stante in tubolare in acciaio zincato a caldo, diametro 48 mm, altezza pari a 180/200 cm e base a "ruota di carro", con 3 o 4 raggi in profilato a C, mozzo centrale di altezza non inferiore a 25 cm. Palina completa. Di tipo commerciale. Il tutto saldato e zincato a caldo a "regola d'arte", munito di vite a galletto o a testa esagonale o quadra per il fissaggio del predetto stante. Palina completa, composta dallo stante e dalla base. Codice prodotto NECA: C_palina_mob_legg_compl	cadauno	€ 47,8000
Segnaletica stradale temp., mobile e	Palina mobile leggera composta da stante in tubolare in acciaio zincato a caldo, diametro di 48 mm, altezza pari a 180/200 cm e base a "ruota di carro", con 3 o 4 raggi in profilato a C, mozzo centrale di altezza non	cadauno	€ 27,6400

Convenzione - Segnaletica stradale verticale, complementare, materiali per segnaletica temporanea e mobile e accessori vari (TO, BI, NO, VC, VCO)

Cluster	Prodotto / descrizione	Unità di misura	Prezzo unitario 2023 (c)
accessori	<p>inferiore a 25 cm. Sola base. Di tipo commerciale. Il tutto saldato e zincato a caldo a "regola d'arte", munito di vite a galletto o a testa esagonale o quadra per il fissaggio del predetto stante. Fornitura della sola base per la palina (escluso lo stante)</p> <p>Codice prodotto NECA: C_palina_mob_legg_base</p>		

PROGETTO

SEGNALETICA

S.R.L.

SEGNALETICA STRADALE VERTICALE ED ORIZZONTALE

BARRIERE DI SICUREZZA E ACUSTICHE

IMPIANTI SEMAFORICI

SEGNALETICA AZIENDALE E DI SICUREZZA

CANTIERISTICA STRADALE

ARREDO URBANO

CONSULENZA E PROGETTAZIONE

PRODUZIONE ED INSTALLAZIONE

MANUTENZIONE

STUDI DI FATTIBILITA' E INNOVAZIONE



SEGNALETICA ORIZZONTALE IN VERNICE SPARTITRAFFICO



GALLERIE



PROVVISORIA PER CANTIERI E DEVIAZIONI



GRANDI ARTERIE



AUTODROMI



PIAZZALI DI STOCCAGGIO



VIABILITA' INTERNA AGLI STABILIMENTI



CENTRI COMMERCIALI



VERNICIATURA PISTE CICLABILI (VERNICI, RESINE, ETC.)



PREFORMATI TERMOCOLATI A CALDO



BICOMPONENTE COLATO A FREDDO SPATOLATO/RULLATO



BICOMPONENTE A FREDDO CON EFFETTO GOCCIOLATO



SEGNALETTICA ORIZZONTALE PER INTERNI (pavimentazioni industriali, autobloccanti, etc)



AEREOPORTUALE



VERNICIATURA GALLERIE



RIMOZIONE SEGNALETTICA ORIZZONTALE MEDIANTE FRESATURA, PALLINATURA E IDROSCARIFICA



SEGNALETICA VERTICALE (rotatorie, parcheggi, urbanizzazioni, etc)



SEGNALETICA VERTICALE PER GROSSE UTENZE



SEGNALETICA D' ARREDO (centri storici, localita turistiche, etc)



SEGNALETICA TURISTICA, ALBERGHIERA E AREE VERDI



SEGNALETICA DI CORTESIA (parcheggi ospedalieri, centri commerciali, etc)



SEGNALETICA INTEGRATI CON STRUTTURE PARTICOLARI



BARRIERE BORDO LATERALE / PARAPETTI



BARRIERE BORDO PONTE / PANNELLI RETE



BARRIERE BORDO LATERALE



BARRIERE BORDO LATERALE INTEGRATE



BARRIERE PIASTRATE PER AUTOSILO/PARK COPERTI



PARAPETTI METALLICI DI PROTEZIONE



BARRIERE IN ACCIAIO CORTEN



BARRIERE STRADALI IN LEGNO/ACCIAIO



BARRIERE STRADALI IN CALCESTRUZZO PREFABBRICATO



SOLUZIONI RIFRANGENTI PER BARRIERE



CUSPIDI ED ATTENUATORI D'URTO



BARRIERE METALLICHE OMOLOGATE PER AUTODROMI



PROTEZIONI IN POLIURETANO, LEGNO E MISTE PER CICLABILI



PARAPETTI IN LEGNO/STACCIONATE



ARCHI DI PROTEZIONE PER CICLABILI



SOLUZIONI D' ARREDO



BARRIERE FONO ASSORBENTI



CAMPI FOTOVOLTAICI



RISANAMENTO e ADEGUAMENTO BARRIERE SU PONTI E VIADOTTI



IMPIANTI SEMAFORICI



AVVISATORI ACUSTICI

AVVISATORI OTTICI

SEMAFORI INTEGRATI CON PANNELLI

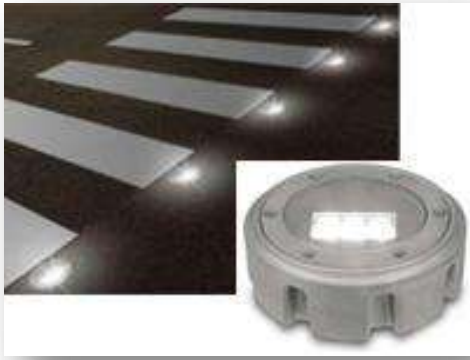


RILEVAZIONE RADAR

IMPIANTI PER ATTRAVERSAMENTI PEDONALI



SISTEMI SEGNALETICI LUMINOSI INTEGRATI



DISSUASORI DI VELOCITA', PANNELLI A MESSAGGIO VARIABILE



SISTEMI DI RILEVAMENTO E COMUNICAZIONE TRAFFICO



INSEGNE LUMINOSE



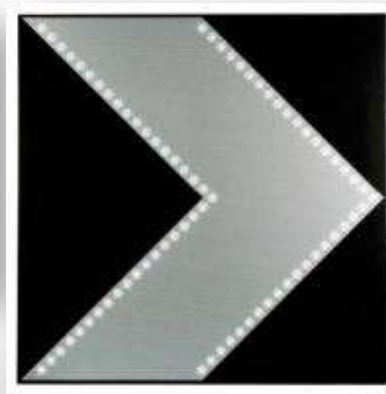
DISPOSITIVI RETROILLUMINATI



TECNOLOGIE INTEGRATE



DISPOSITIVI CON TECNOLOGIA A LED (alimentazione elettrica/fotovoltaica)



SISTEMI ELETTRICI E MECCANICI PER LA LIMITAZIONE DEGLI ACCESSI



SEPARATORI DI CORSIA OMOLOGATI



DOSSI RALLENTRAFFICO



DOSSI "BUMP"



PASSACAVI CARRABILI



CORDOLI IN GOMMA



ROTATORIE REMOVIBILI IN MATERIALE RICICLATO



STOP PARKING



PEDONALI RIALZATI IN GOMMA



CARPENTERIA PESANTE STRADALI A BANDIERA, A PONTE E A FARFALLA, RECINZIONI, ETC



CARPENTERIA LEGGERA



SEGNALETICA DA CANTIERE, PROVVISORIA



LAMINATI ELASTOPLASTICI REMOVIBILI



LAVORI DI EDILIZIA, POSA CORDOLI, PLINTI IN CLS, CAVIDOTTI



CARTELLONISTICA PER LAVORAZIONI TEMPORANEE E DEVIAZIONI



ARTICOLI PER CANTIERISTICA



MATERIALI IN VENDITA O A NOLEGGIO



PERCORSI DIDATTICI PER BAMBINI, CAMPI SCUOLA



PANNELLI ELETTORALI ED INFORMATIVI FISSI E PROVVISORI



FORNITURE PER COMUNITA'



TRANSENNE PER MANIFESTAZIONI (vendita e noleggio)

ADDOBI, DECORAZIONI



DISSUASORI PARAPEDONALI



PORTABICICLETTE



CESTINI PORTARIFIUTI



PENSILINE



PANCHINE IN VARI MATERIALI



BORCHIE PER PAVIMENTAZIONI DI PREGIO



SEGNALI D' ARREDO



SEGNALETICA D' ARREDO PER INTERNI



SEGNALETICA DI SICUREZZA, ANTINCENDIO



ETICHETTE ADESIVE



SEGNALI LUMINESCENTI







IQNet, the association of the world's first class certification bodies, is the largest provider of management System Certification in the world. IQNet is composed of more than 30 bodies and counts over 150 subsidiaries all over the globe.

CERTIFICATO N. 20489/09/S
CERTIFICATE No.

SI CERTIFICA CHE IL SISTEMA DI GESTIONE PER LA QUALITÀ DI
 IT IS HEREBY CERTIFIED THAT THE QUALITY MANAGEMENT SYSTEM OF

PROGETTO SEGNALETICA S.R.L

VIALE EUROPA 91 41011 CAMPOGALLIANO (MO) ITALIA
 NELLE SEGUENTI UNITÀ OPERATIVE / IN THE FOLLOWING OPERATIONAL UNITS

VIALE EUROPA 91 41011 CAMPOGALLIANO (MO) ITALIA E CANTIERI OPERATIVI

È CONFORME ALLA NORMA / IS IN COMPLIANCE WITH THE STANDARD

ISO 9001:2015

E VALUTATO SECONDO LE PRESCRIZIONI DEL REGOLAMENTO TECNICO RT-05, APPLICABILE IN ITALIA

PER I SEGUENTI CAMPI DI ATTIVITÀ / FOR THE FOLLOWING FIELD(S) OF ACTIVITIES

PRODUZIONE DI SEGNALETICA STRADALE VERTICALE. FORNITURA E POSA IN OPERA DI SEGNALETICA STRADALE VERTICALE, COMPLEMENTARE, ORIZZONTALE, LUMINOSA E BARRIERE DI SICUREZZA STRADALI. LAVORI DI NATURA EDILE COMPLEMENTARI ALLA SEGNALETICA STRADALE

IAF:28
IAF:17

PRODUCTION OF VERTICAL TRAFFIC SIGNS. SUPPLY AND INSTALLATION OF VERTICAL AND COMPLEMENTARY TRAFFIC SIGNS, ROAD MARKINGS, LUMINOUS SIGNS AND GUARD RAILS. BUILDING WORK COMPLEMENTARY TO ROAD SIGNS

La validità del presente certificato è subordinata a sorveglianza periodica annuale / semestrale ed al riesame completo del sistema di gestione con periodicità triennale

The validity of this certificate is dependent on an annual / six monthly audit and on a complete review, every three years, of the management system

L'uso e la validità del presente certificato sono soggetti al rispetto del documento RINA: Regolamento per la Certificazione di Sistemi di Gestione per la Qualità

The use and validity of this certificate are subject to compliance with the RINA document : Rules for the certification of Quality Management Systems

Prima emissione First Issue	27.11.2009	Data decisione di rinnovo Renewal decision date	04.11.2021
Data scadenza Expiry Date	04.11.2024	Data revisione Revision date	04.11.2021

Rocco Amendola

Bologna Management System
Certification, Head

RINA Services S.p.A.
Via Corsica 12 - 16128 Genova Italy



www.cisq.com



SGQ N° 002 A

Membro degli Accordi di Mutuo Riconoscimento EA, IAF e ILAC Signatory of EA, IAF and ILAC Mutual Recognition Agreements

CISQ è la Federazione Italiana di Organismi di Certificazione dei sistemi di gestione aziendale
 CISQ is the Italian Federation of management system Certification Bodies



CERTIFICATO N. EMS-7439/S
CERTIFICATE No.

SI CERTIFICA CHE IL SISTEMA DI GESTIONE AMBIENTALE DI
IT IS HEREBY CERTIFIED THAT THE ENVIRONMENTAL MANAGEMENT SYSTEM OF

PROGETTO SEGNALETICA S.R.L

VIALE EUROPA 91 41011 CAMPOGALLIANO (MO) ITALIA
NELLE SEGUENTI UNITÀ OPERATIVE / *IN THE FOLLOWING OPERATIONAL UNITS*

VIALE EUROPA 91 41011 CAMPOGALLIANO (MO) ITALIA E CANTIERI OPERATIVI

È CONFORME ALLA NORMA / *IS IN COMPLIANCE WITH THE STANDARD*
ISO 14001:2015

E AL REGOLAMENTO TECNICO ACCREDIA RT-09, APPLICABILE IN ITALIA
PER I SEGUENTI CAMPI DI ATTIVITÀ / *FOR THE FOLLOWING FIELD(S) OF ACTIVITIES*

Per informazioni sulla validità del certificato, visitare il sito www.rina.org

For information concerning validity of the certificate, you can visit the site www.rina.org

IAF:28
IAF:17

PRODUZIONE DI SEGNALETICA STRADALE VERTICALE. FORNITURA E POSA IN OPERA DI SEGNALETICA STRADALE VERTICALE, COMPLEMENTARE, ORIZZONTALE, LUMINOSA E BARRIERE DI SICUREZZA STRADALI. LAVORI DI NATURA EDILE COMPLEMENTARI ALLA SEGNALETICA STRADALE

PRODUCTION OF VERTICAL TRAFFIC SIGNS. SUPPLY AND INSTALLATION OF VERTICAL AND COMPLEMENTARY TRAFFIC SIGNS, ROAD MARKINGS, LUMINOUS SIGNS AND GUARD RAILS. BUILDING WORK COMPLEMENTARY TO ROAD SIGNS

L'uso e la validità del presente certificato sono soggetti al rispetto del documento RINA: Regolamento per la Certificazione di Sistemi di Gestione Ambientale
The use and the validity of this certificate are subject to compliance with the RINA document: Rules for the Certification of Environmental Management Systems
La validità del presente certificato è subordinata a sorveglianza periodica annuale / semestrale ed al riesame completo del sistema di gestione con periodicità triennale
The validity of this certificate is dependent on an annual / six monthly audit and on a complete review, every three years, of the management system

Prima emissione <i>First Issue</i>	28.11.2018	Data decisione di rinnovo <i>Renewal decision date</i>	25.11.2021
Data scadenza <i>Expiry Date</i>	27.11.2024	Data revisione <i>Revision date</i>	25.11.2021

Rocco Amendola

Bologna Management System
Certification, Head

RINA Services S.p.A.
Via Corsica 12 - 16128 Genova Italy



www.cisq.com

CISQ è la Federazione Italiana di Organismi di
Certificazione dei sistemi di gestione aziendale
*CISQ is the Italian Federation of
management system Certification Bodies*



SGA N° 002 D

Membro degli Accordi di Mutuo Riconoscimento EA, IAF e ILAC
Signatory of EA, IAF and ILAC Mutual Recognition Agreements



IQNet, the association of the world's first class certification bodies, is the largest provider of management System Certification in the world. IQNet is composed of more than 30 bodies and counts over 150 subsidiaries all over the globe.

Per informazioni sulla validità del certificato, visitare il sito www.rina.org

For information concerning validity of the certificate, you can visit the site www.rina.org

CERTIFICATO N. OHS-3483

CERTIFICATE No.

Si certifica che il Sistema di Gestione della Sicurezza e della Salute sul luogo di lavoro di
It is hereby certified that the Occupational Health and Safety Management System of

PROGETTO SEGNALETICA S.R.L.

VIALE EUROPA 91 41011 CAMPOGALLIANO (MO) ITALIA

nelle seguenti unità operative / *in the following operational units*

VIALE EUROPA 91 41011 CAMPOGALLIANO (MO) ITALIA E CANTIERI OPERATIVI

è conforme alla norma / *is in compliance with the standard*

ISO 45001:2018

per le seguenti attività / *for the following activities*

IAF:28
IAF:17

PRODUZIONE DI SEGNALETICA STRADALE VERTICALE. FORNITURA E POSA IN OPERA DI SEGNALETICA STRADALE VERTICALE, COMPLEMENTARE, ORIZZONTALE, LUMINOSA E BARRIERE DI SICUREZZA STRADALI. LAVORI DI NATURA EDILE COMPLEMENTARI ALLA SEGNALETICA STRADALE

PRODUCTION OF VERTICAL TRAFFIC SIGNS. SUPPLY AND INSTALLATION OF VERTICAL AND COMPLEMENTARY TRAFFIC SIGNS, ROAD MARKINGS, LUMINOUS SIGNS AND GUARD RAILS. BUILDING WORK COMPLEMENTARY TO ROAD SIGNS

La validità del presente certificato è subordinata a sorveglianza periodica annuale / semestrale ed al riesame completo del sistema di gestione con periodicità triennale

The validity of this certificate is dependent on an annual / six monthly audit and on a complete review, every three years, of the management system

L'uso e la validità del presente certificato è soggetto al rispetto del documento RINA: Regolamento per la Certificazione dei Sistemi di Gestione della Sicurezza e Salute sul luogo di lavoro

The use and validity of this certificate are subject to compliance with the RINA document: Rules for the Certification of Occupational Health and Safety Management Systems

Prima emissione <i>First Issue</i>	<u>27.11.2018</u>	Data decisione di rinnovo <i>Renewal decision date</i>	<u>25.11.2021</u>
Data scadenza <i>Expiry Date</i>	<u>26.11.2024</u>	Data revisione <i>Revision date</i>	<u>25.11.2021</u>

Rocco Amendola

Bologna Management System
Certification, Head

RINA Services S.p.A.
Via Corsica 12 - 16128 Genova Italy



www.cisq.com

CISQ è la Federazione Italiana di Organismi di Certificazione dei sistemi di gestione aziendale
CISQ is the Italian Federation of management system Certification Bodies



SCR N° 003 F

Membro degli Accordi di Mutuo Riconoscimento EA, IAF e ILAC
Signatory of EA, IAF and ILAC Mutual Recognition Agreements



IQNet, the association of the world's first class certification bodies, is the largest provider of management System Certification in the world. IQNet is composed of more than 30 bodies and counts over 150 subsidiaries all over the globe.

CERTIFICATO N. RTS-69/20/S
CERTIFICATE No.

SI CERTIFICA CHE IL SISTEMA DI GESTIONE DELLA SICUREZZA STRADALE DI
 IT IS HEREBY CERTIFIED THAT THE ROAD TRAFFIC SAFETY MANAGEMENT SYSTEM OF

PROGETTO SEGNALETICA S.R.L

VIALE EUROPA 91 41011 CAMPOGALLIANO (MO) ITALIA

NELLE SEGUENTI UNITÀ OPERATIVE / IN THE FOLLOWING OPERATIONAL UNITS

VIALE EUROPA 91 41011 CAMPOGALLIANO (MO) ITALIA E CANTIERI OPERATIVI

È CONFORME ALLA NORMA / IS IN COMPLIANCE WITH THE STANDARD

ISO 39001:2012

PER I SEGUENTI CAMPI DI ATTIVITÀ / FOR THE FOLLOWING FIELD(S) OF ACTIVITIES

PRODUZIONE DI SEGNALETICA STRADALE VERTICALE. FORNITURA E POSA IN OPERA DI SEGNALETICA STRADALE VERTICALE, COMPLEMENTARE, ORIZZONTALE, LUMINOSA E BARRIERE DI SICUREZZA STRADALI. LAVORI DI NATURA EDILE COMPLEMENTARI ALLA SEGNALETICA STRADALE

IAF:28
IAF:17

PRODUCTION OF VERTICAL TRAFFIC SIGNS. SUPPLY AND INSTALLATION OF VERTICAL AND COMPLEMENTARY TRAFFIC SIGNS, ROAD MARKINGS, LUMINOUS SIGNS AND GUARD RAILS. BUILDING WORKS COMPLEMENTARY TO ROAD SIGNS

Per informazioni sulla validità del certificato, visitare il sito www.rina.org

For information concerning validity of the certificate, you can visit the site www.rina.org

L'uso e la validità del presente certificato sono soggetti al rispetto del documento RINA: Regolamento per la Certificazione di Sistemi di Gestione della Sicurezza Stradale (RTS)

The use and the validity of this certificate are subject to compliance with the RINA document: Rules for the Certification of Road Traffic Safety Management Systems (RTS)

La validità del presente certificato è subordinata a sorveglianza periodica annuale / semestrale ed al riesame completo del sistema di gestione con periodicità triennale
The validity of this certificate is dependent on an annual / six monthly audit and on a complete review, every three years, of the management system

Prima emissione <i>First Issue</i>	17.01.2020
Emissione corrente <i>Current Issue</i>	17.01.2020
Data scadenza <i>Expiry Date</i>	16.01.2023

Rocco Amendola

Bologna Management System
Certification, Head

RINA Services S.p.A.
Via Corsica 12 - 16128 Genova Italy



SGQ N° 002 A

Membro degli Accordi di Mutuo



www.cisq.com

Codice Identificativo : 03068120231 (Autorizzazione n.57 del 15/06/2001)

ATTESTAZIONE DI QUALIFICAZIONE ALLA ESECUZIONE DI LAVORI PUBBLICI (ai sensi del D.P.R. 207/2010)

Rilasciato alla impresa: PROGETTO SEGNALETICA SRL

C. F.:	02905080368	P. IVA:	02905080368
con sede in:	CAMPOGALLIANO	CAP:	41011 Provincia: MO
Indirizzo:	VIALE EUROPA 91		
Iscritta alla CCIAA di:	MO	al n.:	02905080368

Rappresentanti legali		Direttori tecnici	
Nome e Cognome	Codice fiscale	Nome e Cognome	Codice fiscale
ANDREA FERRARI	FRRNDR74E09F257C	Geom. PIERLUIGI BERGAMINI	BRGPLG72A28G467G
FAUSTO COSTA	CSTFST55A02C951V		

Categorie e classifiche di qualificazione:

Categoria	Classifica	C.F. direttore tecnico cui è connessa la qualificazione
OG 3	II	
OS 10	V	
OS 12-A	III-BIS	

L'impresa possiede la certificazione (art. 3 comma 1, lettera mm) del D.P.R. 207/2010 valida fino al 04/11/2024 rilasciata da RINA SERVICES S.P.A..

Attestazione n.:	7262/57/01	(N.ro prog./ codice SOA)	Sostituisce l'attestazione n.:	6635/57/01	(N.ro prog./ codice SOA)
Data rilascio attestazione originaria	28/06/2017	Data scadenza validità triennale	27/06/2020	Data scadenza intermedia (cons. stab.)	
Data rilascio attestazione in corso	11/11/2021	Data effettuazione verifica triennale	30/07/2020	Data scadenza validità quinquennale	27/06/2022

Firmatari			
Rappresentante Legale	SEVERI SIMONE	Direttore Tecnico	LOVATO FEDERICO

Severi Simone



Federico Lovato



PROGETTO SEGNALETICA S.r.l.

Via Europa, 91 - 41011 Campogalliano (MO)

Tel. 059 7273272 Fax 059 8672408

www.progettosegnaletica.it

info@progettosegnaletica.it

C.F.- Reg.Imp. - P.IVA 02905080368

Iscrizione REA Modena n° 341359/MO